

ELTAG Bouchon de fermeture

Absolument étanche !



✓ Pour TOUTES
types de tubes

Fermeture étanche à l'air, sans outil

Avec ces bouchons d'étanchéité, les câbles passent sans difficulté à travers la membrane souple pour une fermeture parfaitement étanche à l'air. Équipés de lèvres d'étanchéité adaptées au tube et d'un dôme long, voici une solution sûre aussi avec des tubes coupés en biais.

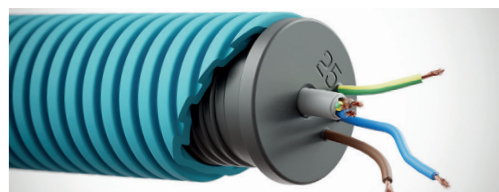
Caractéristiques

Entrée tube: M16-M63

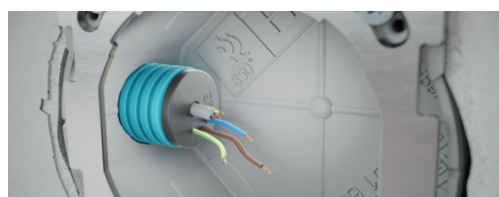
Couleur: noir

Utilisation: installation étanche à l'air
ou protection incendie
tous types de tuyaux d'installation

Détails d'installation



- Étanche à l'air même avec des tubes coupés en biais



- Entrée des câbles sans outils



Références

Désignation	Variantes	No E	Dimensions (LxLxP)	Unité
ELTAG Bouchon de fermeture M16	noir	126 707 010	16 mm	50 pces
ELTAG Bouchon de fermeture M20	noir	126 707 020	20 mm	50 pces
ELTAG Bouchon de fermeture M25	noir	126 707 030	25 mm	50 pces
ELTAG Bouchon de fermeture M32	noir	126 707 040	32 mm	15 pces
ELTAG Bouchon de fermeture M40	noir	126 707 050	40 mm	15 pces
ELTAG Bouchon de fermeture M50	noir	126 707 060	50 mm	15 pces
ELTAG Bouchon de fermeture M63	noir	126 707 070	63 mm	15 pces