

HSB Boîte de dérivation encastrée CEM

Protection contre la pollution électromagnétique

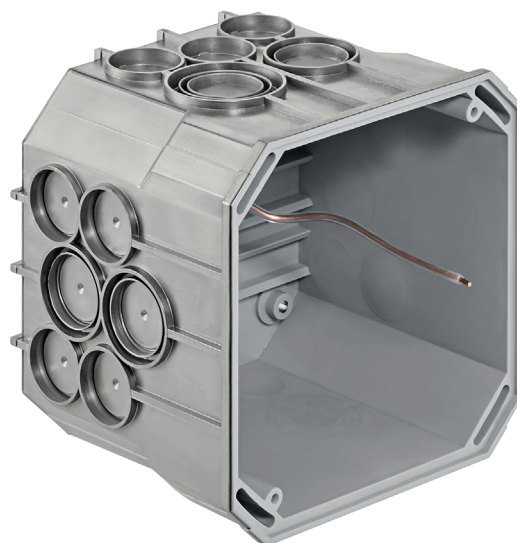
✓ Correspond à la directive
EMV 2004/108/EG

Blindage

Avec la boîte HBS Universel écrannée, vous réduisez efficacement l'intensité du rayonnement et créez simultanément une protection contre la pollution électromagnétique. Grâce à un revêtement haut de gamme, les boîtes HSB sont écrannées contre les champs électromagnétiques.

Caractéristiques

Entrées tube: M16/M20/M25/M32
Couleur: gris clair
Utilisation: pour tout type de tubes



Références

Désignation	Variante	No E	Dimensions (LxLxP)	Unité
HSB Boîte de dérivation encastrée CEM	GR3	155 012 476	115 x 115 x 90 mm	1 pces