

# HSB Boîte de dérivation encastrée GR1

Petit et pratique

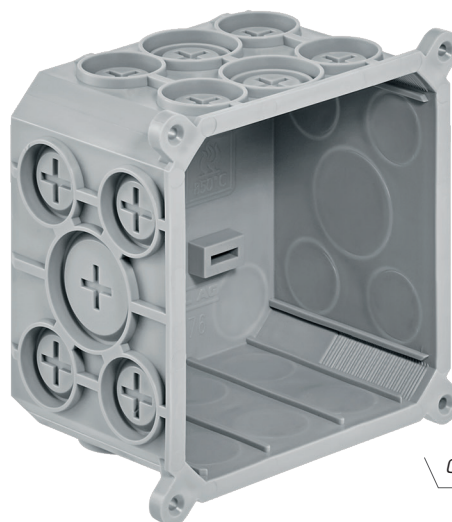
- ✓ Avec colliers de fixation

## La confirmée

Montée sur les languettes de fixation elle trouve sa place en toutes circonstances – pour les installations de tout genre. Les entrées rompent sans problème.

## Caractéristiques

Entrée tube: M16/M20/M25  
Couleur: gris clair



GR1



Cache à emboîter pour boîte de dérivation encastrée



## Références

Désignation	No E	Dimensions (LxLxP)	Unité
HSB Boîte de dérivation encastrée GR1	155 010 276	94 x 94 x 65 mm	30 pces
HSB Cache à emboîter pour boîte de dérivation encastrée	155 911 076		30 pces