

# HSB Boîte pour paroi creuse D83 CEM



Protection contre la pollution électromagnétique

- ✓ Système de retenue intégré : fixe dans les deux directions

## Blindage

Avec la boîte HBS Universel écranée, vous réduisez efficacement l'intensité du rayonnement et créez simultanément une protection contre la pollution électromagnétique. Grâce à un revêtement haut de gamme, les boîtes HSB sont écranées contre les champs électromagnétiques.

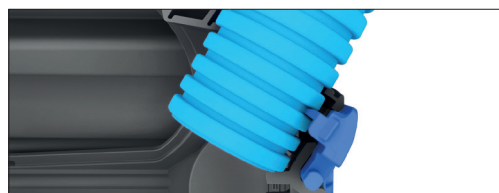
## Caractéristiques

Intérieur : 83mm  
 Entrée tube : M20/M25  
 Couleur : gris  
 Divers: épaisseur de la plaque 5-40 mm  
 avec système de retenue  
 avec 4 grands pieds inclinables  
 4 vis, universellement combinables



Gr. 1x1

## Détails d'installation



- Avec système de retenue intégré : fixe dans les deux directions
- Pas besoin de couper le tube grâce à la butée



- Collerette maximale qui assure une grande tolérance du trou foré

## Références



Désignation	Variante	No E	Dimensions (LxLxP)	Unité
HSB Boîte pour paroi creuse D83, CEM	Gr. 1x1	372 501 506	83 x 83 x 65 mm	1 pces