

HSB Hohlwanddose D83 EMV

LEICHT
BAU

Schutz vor Elektromog

- ✓ Integrierter Rohrfix – fixiert das Rohr in beide Richtungen

Abschirmung

Die Abschirmung dient der Reduktion der Strahlungsstärke und schützt somit vor Elektromog. Mit einer hochwertigen Beschichtung werden strahlende, elektromagnetische Felder abgeschirmt.

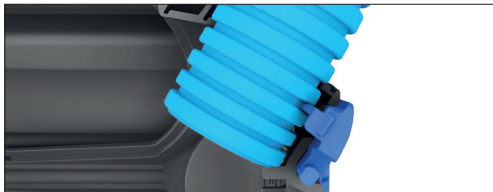
Merkmale

Bohrloch:	83mm
Rohreinführung:	M20/M25
Farbe:	grau
Diverses:	Plattenstärke 5-40 mm mit integriertem Rohrfix mit 4 grossen Kippfüssen 4 Schrauben allseitig kombinierbar



Gr. 1x1

Details zur Installation



- Mit integriertem Rohrfix: fixiert in beide Richtungen
- Kein Ablängen des Rohres dank Anschlag



- Maximaler Flansch nimmt grosse Bohrlochtoleranzen auf

Bestellangaben



Bezeichnung	Varianten	E-No.	Masse (LxBxT)	Einheit
HSB Hohlwanddose D83, EMV	Gr. 1x1	372 501 506	83 x 83 x 65 mm	1 Stk.