

HSB Scatola per parete cava D83 Basic

Il nuovo standard per le costruzioni leggere

- ✓ Attacco tubi integrato:
fissaggio in entrambe le direzioni

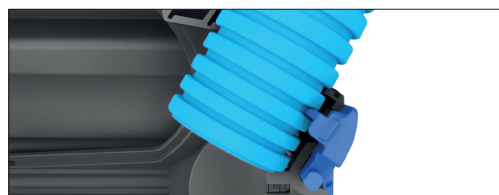
Studiato bene in ogni angolo

Quattro grandi piedini basculanti forniscono una tenuta solida della scatola. Un attacco tubi integrato fissa il tubo in entrambe le direzioni. Le aperture intermedie ottimizzate e la compatibilità al 100% convincono nell'installazione di ogni genere di elettronica.

Proprietà

Foro: 83 mm
Entrate tubi: M20/M25
Couleur: grigio
Divers: spessore piastra 5-40 mm con attacco tubo integrato con 4 grandi piedini basculanti 4 viti, abbinabile da qualsiasi lato

Dettagli per l'installazione



- Con attacco tubi integrato: fissaggio in entrambe le direzioni
- Nessun taglio del tubo a misura grazie al fermo



- La flangia ottimizzata si adatta a grandi tolleranze del foro

Riferimenti ordine

Descrizione	Varianti	Nr E	Dimensioni (LxAxP)	Unita'
HSB Scatola per parete cava D83 Basic	Gr. 1x1	372 500 506	83 x 83 x 65 mm	50 pezzi
HSB Scatola per parete cava D83 Basic	Gr. 2x1	372 500 516	143 x 83 x 65 mm	30 pezzi
HSB Scatola per parete cava D83 Basic	Gr. 3x1	372 500 526	203 x 83 x 65 mm	20 pezzi
HSB Scatola per parete cava D83 Basic	Gr. 4x1	372 500 566	263 x 83 x 65 mm	15 pezzi
HSB Scatola per parete cava D83 Basic	Gr. 2x2	372 500 536	143 x 143 x 65 mm	20 pezzi
HSB Scatola per parete cava D83 Basic	Gr. 3x2	372 500 546	203 x 143 x 65 mm	10 pezzi
HSB Scatola per parete cava D83 Basic	Gr. 3x3	372 500 556	203 x 203 x 65 mm	10 pezzi
HSB Scatola per parete cava D83 Basic, CEM	Gr. 1x1	372 501 506	83 x 83 x 65 mm	1 pezzi



Gr. 1x1



Gr. 1x1



Gr. 2x1



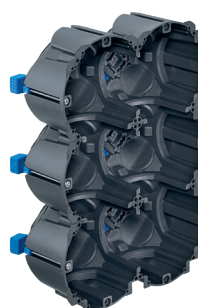
Gr. 3x1



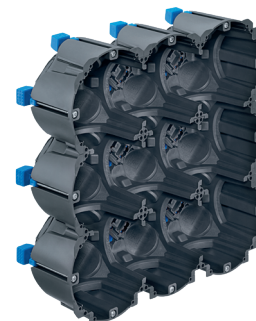
Gr. 4x1



Gr. 2x2



Gr. 2x3



Gr. 3x3

