

ELTAG Tampon de raccordement

Pour tubes M20 + M25

- ✓ Avec ressort d'arrêt inox

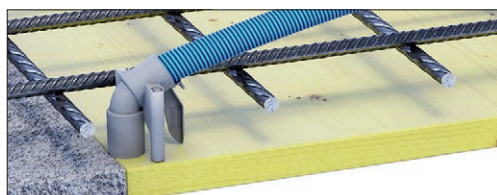
1 pour 2 tailles

Un adaptateur intégré et un ressort de sécurité anti-rouille permettent de fixer les deux tubes M20 + M25 en toute sécurité. Le téton obturateur livré peut être monté et démonté au gré des besoins.

Caractéristiques

Entrées:	M20/M25
Couleur:	gris
Divers:	avec bouchon de fermeture, Clous prémontés

Détails d'installation



- Le tube peut être retiré avec un mouvement rotatif.



Références

Désignation	No E	Dimensions (LxPxP)	Unité
ELTAG-ABB Tampon de raccordement	126 598 040	20 / 25 mm	50 pces