

ELTAG Übergangsdübel

Für M20 + M25 Rohre

BETON
BAU

- ✓ Mit rostfreier Sicherungsfeder

1 für 2 Größen

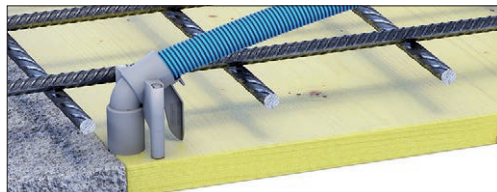
Ein integrierter Adapter macht es möglich – er fixiert M20 + M25 Rohre garantiert sicher. Dafür sorgt auch die rostfreie Sicherungsfeder. Der mitgelieferte Verschlusszapfen kann problemlos montiert und später wieder herausgenommen werden.

Merkmale

Rohreinführung:	M20/M25
Farbe:	grau
Diverses:	mit Verschlusszapfen geliefert, Nägel vormontiert



Details zur Installation



- Rohr kann mit Drehbewegung entfernt werden

Bestellangaben

Bezeichnung	E-No.	Masse (LxBxT)	Einheit
ELTAG-ABB Übergangsdübel	126 598 040	20 / 25 mm	50 Stk.

