

HSB Cache à emboîter Slim

Design miniaturisé



- ✓ Traverse diagonale solide à toute épreuve
- ✓ Stabilité de la forme

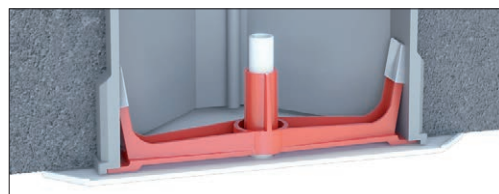
L'invisible

La cache Slim à emboîter surpasse tous les désirs en matière d'esthétique. Mesurant à peine 3 mm d'épaisseur, cette nouvelle technique de fixation peu encombrante s'intègre parfaitement dans la traverse diagonale tout en assurant une tenue fiable sur toutes les boîtes de dérivation courantes.

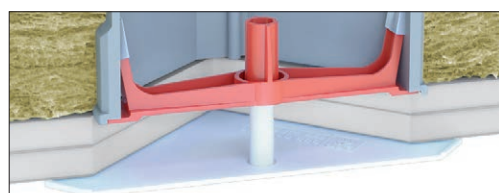
Caractéristiques

Couleur: blanc, gris

Détails d'installation



- Ultramince: 3mm
- Traverse diagonale autobloquant à l'intérieur



- La traverse intérieure absorbe toutes les tolérances dimensionnelles



avec traverse diagonale, blanc



avec traverse diagonale, gris



avec boulon central, blanc



Références

| Désignation | Variantes | No E | Dimensions (LxLxP) | Unité |
|---------------------------|--------------------------------|-------------|--------------------|---------|
| HSB Cache à emboîter Slim | avec traverse diagonale, blanc | 145 716 000 | 130 x 130 mm | 15 pces |
| HSB Cache à emboîter Slim | avec traverse diagonale, gris | 145 716 030 | 130 x 130 mm | 15 pces |
| HSB Cache à emboîter Slim | avec boulon central, blanc | 145 706 000 | 130 x 130 mm | 10 pces |