

HSB INC-Boîtier Lumina

Le boîtier encastrable minimisé à l'extrême



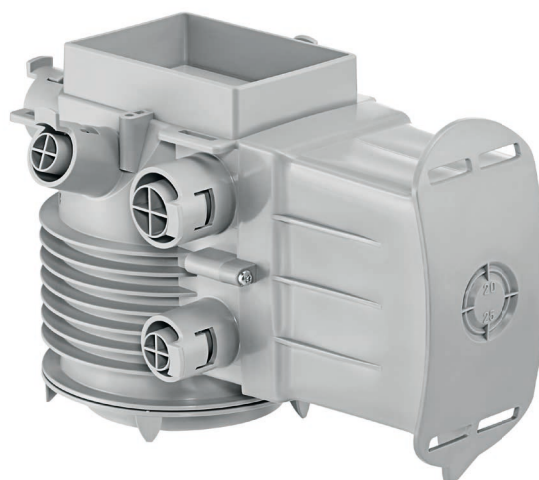
- ✓ Entrées conduisant le câble en direction de la sortie

Compact et universel

HSB Lumina, le boîtier encastrable minimisé à l'extrême, se prête à tous les spots DEL et détecteurs de mouvement courants sur le marché. Avec ses trois composants, il s'adapte à toutes les situations.

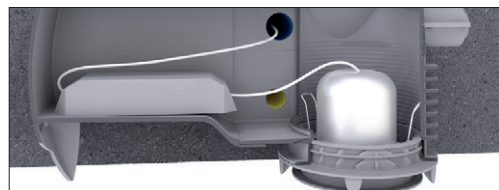
Caractéristiques

Intérieur:	85 mm
Entrée tube:	M20/M25
Couleur:	gris
Utilisation:	béton apparent
Divers:	2 types de tunnel, 6 variantes de parties frontales

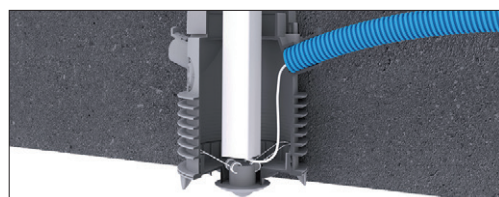


INC-Boîtier
Tunnel 90mm

Détails d'installation



- Adaptable: Tunnel annexe horizontal et vertical / 2 Dimensions
- Tunnel avec raccords sécurisés par vis
- Fixations pour armatures
- Boîte compacte pour une disposition flexible



- 7 entrées assurent de liberté dans le guidage des câbles
- Pratique et confortable: Entrées biseautées



Références

Désignation	Variantes	No E	Dimensions (LxLxP)	Unité
HSB INC-Boîtier Lumina	sans tunnel	920 991 009	Ø int.90 mm	10 pces
HSB INC-Boîtier Lumina	avec tunnel court	920 992 009	Tunnel 90 mm, h/v	8 pces
HSB INC-Boîtier Lumina	avec tunnel long	920 993 009	Tunnel 150 mm, h/v	6 pces
Pièce frontale pour HSB INC-Boîtier Lumina		920 994 269	Ø 26 mm	10 pces
Pièce frontale pour HSB INC-Boîtier Lumina		920 994 329	Ø 32 mm	10 pces
Pièce frontale pour HSB INC-Boîtier Lumina		920 994 379	Ø 37 mm	10 pces
Pièce frontale pour HSB INC-Boîtier Lumina		920 994 449	Ø 44 mm	10 pces
Pièce frontale pour HSB INC-Boîtier Lumina		920 994 689	Ø 68 mm	10 pces
Pièce frontale pour HSB INC-Boîtier Lumina		920 994 809	Ø 80 mm	10 pces