

---

**HSB WEIBEL**

praktisch installieren

---

# Produktkatalog



# Inhaltsverzeichnis

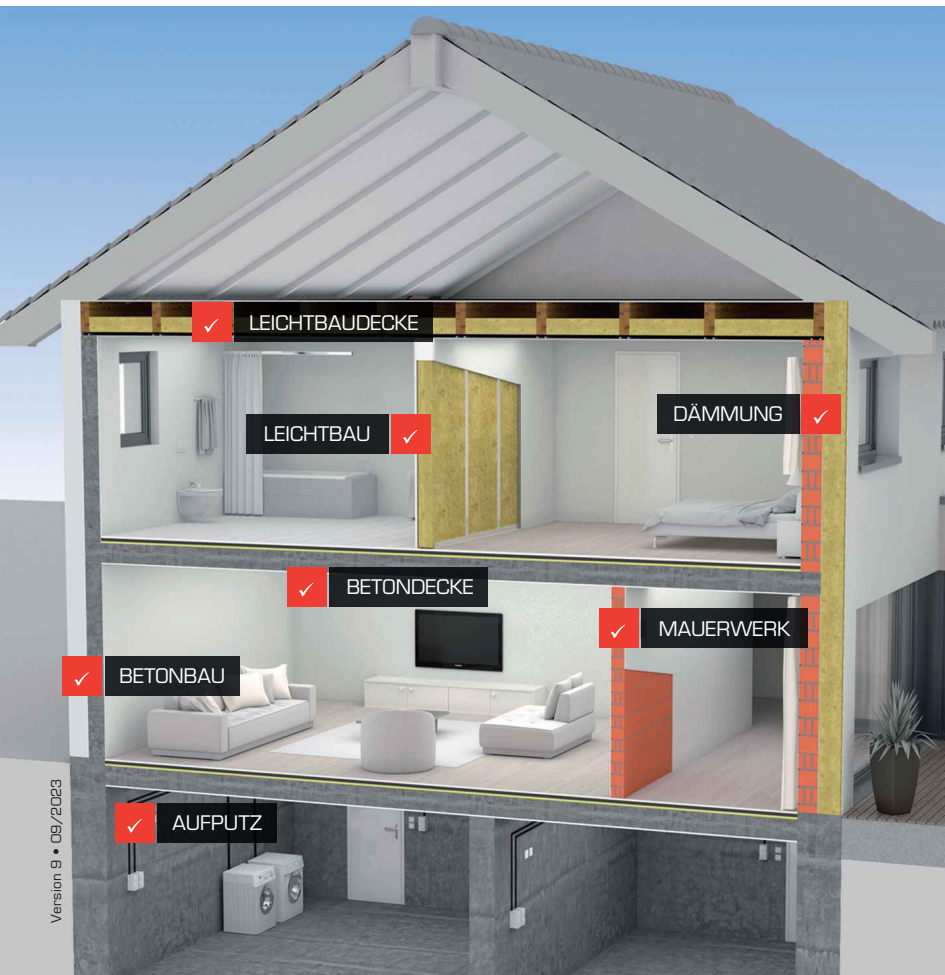
## Weitere Inhalte

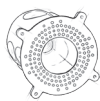
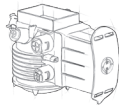
Produktübersicht

Seite 60

Grossistenverzeichnis

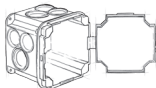
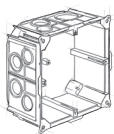
Seite 66





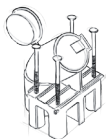
## Lampen- und Wandlampendübel

Seite 5



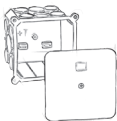
## Einbau- und Universaldosen

Seite 11



## Rohrstütze, Schalungsschoner, Schalungsmuffen

Seite 29



## Deckel, Abzweigdosen, Muffen

Seite 37

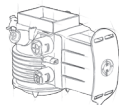


## Zubehör, Montagehilfen, Diverses

Seite 53

schnell & zuverlässig





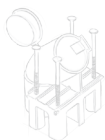
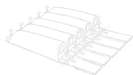
## Lampen- und Wandlampendübel

Seite 5



## Einbau- und Universaldosen

Seite 11



## Rohrstütze, Schalungsschoner, Schalungsmuffen

Seite 29



## Deckel, Abzweigdosen, Muffen

Seite 37



## Zubehör, Montagehilfen, Diverses

Seite 53

# HSB EB-Gehäuse Lumina

Das unerhört kleine Unterputzgehäuse



## Kompakt und universell

HSB Lumina, das unerhört kleine Unterputzgehäuse, nimmt alle gängigen LED-Spots und Bewegungsmelder auf. Mit drei Komponenten passt es sich allen Gegebenheiten an.

## Merkmale

Innendurchmesser: 85 mm  
 Rohreinführung: M20/M25  
 Farbe: grau  
 Anwendung: Sichtbeton  
 Diverses: 2 Tunneltypen  
 6 Frontteilvarianten



EB-Gehäuse  
Tunnel 90 mm

## Details zur Installation



- Anpassungsfähig: Tunnel horizontal oder vertikal / 2 Grössen
- Tunnel mit sicherer Schraubverbindungen
- Armierungshalterungen
- Kompaktes Gehäuse für freie/dichte Anordnung



- 7 Einführungen für freie Kabelführung
- Praktisch und komfortabel: Abgeschrägte Einführungen



## Bestellangaben

Bezeichnung	Varianten	E-No.	Masse (LxBxT)	Einheit
HSB EB-Gehäuse Lumina	ohne Tunnel	920 991 009	Innen-Ø 90 mm	10 Stk.
HSB EB-Gehäuse Lumina	mit Tunnel kurz	920 992 009	Tunnel 90 mm, h/v	8 Stk.
HSB EB-Gehäuse Lumina	mit Tunnel lang	920 993 009	Tunnel 150 mm, h/v	6 Stk.
Frontteil für HSB EB-Gehäuse Lumina		920 994 269	Ø 26 mm	10 Stk.
Frontteil für HSB EB-Gehäuse Lumina		920 994 329	Ø 32 mm	10 Stk.
Frontteil für HSB EB-Gehäuse Lumina		920 994 379	Ø 37 mm	10 Stk.
Frontteil für HSB EB-Gehäuse Lumina		920 994 449	Ø 44 mm	10 Stk.
Frontteil für HSB EB-Gehäuse Lumina		920 994 689	Ø 68 mm	10 Stk.
Frontteil für HSB EB-Gehäuse Lumina		920 994 809	Ø 80 mm	10 Stk.

# HSB Lampendübel Basic

Für alle Ansprüche

BETON  
BAU

MAJER  
WERK

Lampen- und Wandlampendübel

Einbau- und Universaldübel

Rohrstütze, Schalungsschoner/-muffen

Deckel, Abzweigdosen, Muffen

Zubehör, Montagewerkzeuge, Diverses

## Einer für alle Fälle

Mit oder ohne vormontierte Nägel, sowie mit offenen oder geschlossenen Rohreinführungen. Damit Ihnen die Arbeit noch schneller von der Hand geht, ist der Lampendübel mit einer Durchschlaufrinne ausgestattet.

## Merkmale

Rohreinführung: M20/M25 2x  
Farbe: weiss  
Anwendung: für gerippte und glatte  
Rohre  
Diverses: mit/ohne Nägel,  
Rohreinführungen  
offen/geschlossen



ohne Nägel



mit Nägel



## Bestellangaben

Bezeichnung	Varianten	E-No.	Masse (LxBxT)	Einheit
HSB Lampendübel Basic	ohne Nägel (Rohreinführungen geschlossen)	165 920 176	Ø 95 mm / 72 mm	40 Stk.
HSB Lampendübel Basic	ohne Nägel (Rohreinführungen offen)	165 920 276	Ø 95 mm / 72 mm	40 Stk.
HSB Lampendübel Basic	mit Nägel (Rohreinführungen offen)	165 921 276	Ø 95 mm / 72 mm	40 Stk.

# HSB Lampendübel Easy

Für die schnelle Montage

## Perfektes Preis-Leistungsverhältnis

Die durchdachte Rückhaltesicherung an jeder Rohreinführung hilft beim Einlegen viel Zeit zu sparen.

## Merkmale

Rohreinführung: M20/M25 2x  
 Farbe: hellgrau  
 Anwendung: für gerippte und glatte Rohre

## Details zur Installation



- Nägel sind vormontiert
- Öffnungen lassen sich einfach Ausschlagen



- Verengung im Einführstutzen sichert das Rohr
- Einfachste Fixierung dank bewährter Rohrrückhaltefunktion



## Bestellangaben

Bezeichnung	E-No.	Masse (LxBxT)	Einheit
HSB Lampendübel Easy mit Nägel	165 922 176	Ø 95 mm	40 Stk.



# HSB Lampendübel Mini

Die einzige Lösung für Sichtbeton

BETON  
BAU

MAUER  
WERK

Lampen- und Wandlampendübel

## Fertig geliefert oder einzeln als Aufsatz

Dieser Lampendübel bietet einfach immer eine schöne Lösung bei Sichtbetondecken. Praktisch und schön dank der Öffnung von 28 mm.

## Merkmale

Rohreinführung: M20/M25 4x  
Farbe: hellgrau  
Anwendung: für gerippte und glatte Rohre

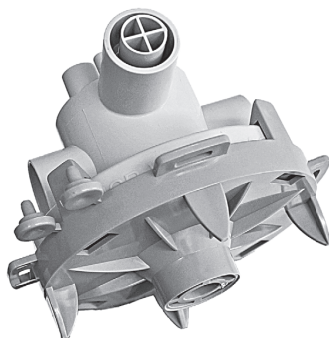
## Details zur Installation



- Lampendübel bleibt nach Montage verdeckt
- Ausgang ermöglicht Leuchtenmontage in jede Richtung



- Perfekt auch für Bewegungsmelder
- Aufsatz lässt sich per Klick auf alle marktübliche Produkte aufstecken



Fertig montiert,  
Ausgang 28 mm



Aufsatz,  
Ausgang 28 mm

## Bestellangaben

Bezeichnung	E-No.	Masse (LxBxT)	Einheit
HSB Lampendübel Mini ohne Nägel	168 924 176	Ausgang Ø 28 mm	20 Stk.
HSB Lampendübelaufsatz	168 924 976	Ausgang Ø 28 mm	10 Stk.



Einbau- und Unterbreiten

Rohrstütze, Schalungsschoner/-muffen

Deckel-, Abzweigdüsen, Muffen

Zubehör, Montagewerkzeuge, Diverses

# HSB Wandlampendübel

## Der Kleine



### Der schnelle Wandlampendübel

Erster! Dieser Wandlampendübel wird mit einem Kronenbohrer versetzt. Spitzarbeiten ade.

### Merkmale

Rohreinführung:	M16/M20 4x
Farbe:	weiss
Anwendung:	für gerippte und glatte Röhre
Diverses:	mit Lochkranz, genügend Befestigungsmöglichkeiten



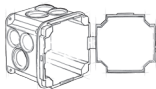
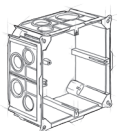
### Bestellangaben

Bezeichnung	E-No.	Masse (LxBxT)	Einheit
HSB Wandlampendübel	165 930 076	Ø 66 mm / 60 mm	50 Stk.



## Lampen- und Wandlampendübel

Seite 5



## Einbau- und Universaldosen

Seite 11



## Rohrstütze, Schalungsschoner, Schalungsmuffen

Seite 29



## Deckel, Abzweigdosen, Muffen

Seite 37



## Zubehör, Montagehilfen, Diverses

Seite 53

# HSB Hohlwanddose D83 Basic

Durch Einfachheit überzeugend

## So Clever. So Simple

Die Basic Leichtbauserie D83 bietet maximales Volumen, Einfachheit und einen attraktiven Preis. Zur Befestigung wird in nur einem simplen Arbeitsschritt mit integrierten Fixierklemmen die Dose und die Befestigungsplatte der Einbautechnik fixiert.

## Merkmale

Bohrloch:	83mm
Rohreinführung:	M20/M25
Einbautiefe:	40 mm, 50 mm, 65 mm
Farbe:	grau
Diverses:	Integrierte Fixierklemme Unbegrenzte Plattenstärke

## Details zur Installation



- Selbstklemmende Fixierung
- Maximal mögliches Volumen
- Maximaler Flansch
- Preisgünstig & qualitativ



## Bestellangaben

Bezeichnung	Varianten	E-No.	Masse (LxBxT)	Einheit
HSB Hohlwanddose D83 Basic	Gr. 1x1, 40 mm	372 601 606	83 x 83 x 40 mm	50 Stk.
HSB Hohlwanddose D83 Basic	Gr. 1x1, 50 mm	372 601 616	83 x 83 x 50 mm	50 Stk.
HSB Hohlwanddose D83 Basic	Gr. 2x1, 50 mm	372 601 626	143 x 83 x 50 mm	30 Stk.
HSB Hohlwanddose D83 Basic	Gr. 3x1, 50 mm	372 601 636	203 x 83 x 50 mm	20 Stk.
HSB Hohlwanddose D83 Basic	Gr. 1x1, 65 mm	372 602 616	83 x 83 x 65 mm	50 Stk.
HSB Hohlwanddose D83 Basic	Gr. 2x1, 65 mm	372 602 626	143 x 83 x 65 mm	30 Stk.
HSB Hohlwanddose D83 Basic	Gr. 3x1, 65 mm	372 602 636	203 x 83 x 65 mm	20 Stk.

# HSB Manschetten D83 Basic

Für mehr Tiefe

LEICHT  
BAU

## Passgenau

Die Manschetten eignen sich zum nachträglichen Aufbau von Plattenstärke bei der Verwendung der Hohlwanddosen Basic D83.

## Merkmale

Bohrloch:	83 mm
Farbe:	grau
Diverses:	Integrierte Fixierklemme Unbegrenzte Plattenstärke

## Details zur Installation



- Selbstklemmende Fixierung
- Passgenau



Gr. 1x1



Gr. 2x1



## Bestellangaben

Bezeichnung	Varianten	E-No.	Masse (LxBxT)	Einheit
HSB Manschetten D83 Basic	Gr. 1x1	372 603 616	83 x 83 x 40 mm	50 Stk.
HSB Manschetten D83 Basic	Gr. 2x1	372 603 626	143 x 83 x 40 mm	30 Stk.

# HSB Hohlwanddose Universal

Mit extra viel Platz

## Die HSB Universal

Diese Dose ist flammwidrig und montagefreundlich dank abgeschrägtem Boden. Im Doseninnern gibt es viel Platz für eine leichte Installation.

## Merkmale

Bohrloch: 73 mm  
 Rohreinführung: M16/M20/M25 8x  
 Farbe: grau

## Details zur Installation



- Einfache Einführung der Rohre dank abgeschrägtem Boden



- Viel Platz für sämtliche Kabel



## Bestellangaben

Bezeichnung	Varianten	E-No.	Masse (LxBxT)	Einheit
HSB Hohlwanddose Universal	Gr: 1x1	372 605 676	73 x 73 x 68 mm	100 Stk.

# HSB Hohlwanddose D83

Zeit für den neuen Standard im Leichtbau

LEICHT  
BAU

Lampen- und Wandlampendübel

Einbau- und Universal Dosen

Robrstütze, Schalungsschoner/-muffen

Deckel, Abzweigdüsen, Diversas

Zubehör, Montagewerkzeuge, Diversas

## Durchdacht bis in jede Ecke

Vier grosse Kippfüsse sorgen für soliden Halt der Dose. Ein integrierter Rohrfix fixiert das Rohr in beide Richtungen. Maximierte Zwischenöffnungen und die 100%ige Kompatibilität überzeugen beim Einbau aller Elektroniktypen.

## Merkmale

Bohrloch:	83mm
Rohreinführung:	M20/M25
Farbe:	grau
Diverses:	Plattenstärke 5-40 mm mit integriertem Rohrfix mit 4 grossen Kippfüssen 4 Schrauben alseitig kombinierbar

## Details zur Installation



- Mit integriertem Rohrfix: fixiert in beide Richtungen
- Kein Ablängen des Rohres dank Anschlag



- Maximaler Flansch nimmt grosse Bohrlochtoleranzen auf

## Bestellangaben



Gr: 1x1



Gr: 2x1



Gr: 3x1



Gr: 4x1



Gr: 2x2



Gr: 2x3



Gr: 3x3



Bezeichnung	Varianten	E-No.	Masse (LxBxT)	Einheit
HSB Hohlwanddose D83	Gr: 1x1	372 500 506	83 x 83 x 65 mm	50 Stk.
HSB Hohlwanddose D83	Gr: 2x1	372 500 516	145 x 83 x 65 mm	30 Stk.
HSB Hohlwanddose D83	Gr: 3x1	372 500 526	205 x 83 x 65 mm	20 Stk.
HSB Hohlwanddose D83	Gr: 4x1	372 500 566	265 x 83 x 65 mm	15 Stk.
HSB Hohlwanddose D83	Gr: 2x2	372 500 536	145 x 145 x 65 mm	20 Stk.
HSB Hohlwanddose D83	Gr: 3x2	372 500 546	205 x 145 x 65 mm	10 Stk.
HSB Hohlwanddose D83	Gr: 3x3	372 500 556	205 x 205 x 65 mm	10 Stk.

# HSB Hohlwanddose D83 EMV

## Schutz vor Elektromog

### Abschirmung

Die Abschirmung dient der Reduktion der Strahlungsstärke und schützt somit vor Elektromog. Mit einer hochwertigen Beschichtung werden strahlende, elektromagnetische Felder abgeschirmt.

### Merkmale

Bohrloch:	83mm
Roheinführung:	M20/M25
Farbe:	grau
Diverses:	Plattenstärke 5-40 mm mit integriertem Rohrfix mit 4 grossen Kippfüssen 4 Schrauben allseitig kombinierbar



Gr: 1x1

### Details zur Installation



- Mit integriertem Rohrfix: fixiert in beide Richtungen
- Kein Ablängen des Rohres dank Anschlag



- Maximaler Flansch nimmt grosse Bohrlochtoleranzen auf



### Bestellangaben

Bezeichnung	Varianten	E-No.	Masse (LxBxT)	Einheit
HSB Hohlwanddose D83, EMV	Gr: 1x1	372 501 506	83 x 83 x 65 mm	1 Stk.



# HSB Hohlwanddose Ideal Box

Mit perfektioniertem Rückhaltesystem

LEICHT  
BAU

## Die extragrosse Black Beauty!

An dieser Hohlwanddose führt kein Weg vorbei: Perfektioniertes Rückhaltesystem mit grossen Auflagen. Die HSB Ideal Box Hohlwanddose wird mit vier Schrauben vormontiert geliefert.

### Merkmale

Rohreinführung: M20/M25/M32  
Farbe: schwarz  
Diverses: mit 4 Schrauben vormontiert geliefert

### Details zur Installation



- Mit Rückhaltesystem
- Idealer Verbund zwischen Platze und Dose



Gr. 3x1



Gr. 4x1



Gr. 4x2



Gr. 2x2



Gr. 3x2



Gr. 3x3



### Bestellangaben

Bezeichnung	Varianten	E-No.	Masse (LxBxT)	Einheit
HSB Hohlwanddose Ideal Box	Gr. 2x1	372 502 776	130 x 70 x 70 mm	30 Stk.
HSB Hohlwanddose Ideal Box	Gr. 2x2	372 504 676	130 x 130 x 70 mm	20 Stk.
HSB Hohlwanddose Ideal Box	Gr. 3x1	372 503 776	190 x 70 x 70 mm	20 Stk.
HSB Hohlwanddose Ideal Box	Gr. 3x2	372 506 676	190 x 130 x 70 mm	10 Stk.
HSB Hohlwanddose Ideal Box	Gr. 3x3	372 509 676	190 x 190 x 70 mm	10 Stk.
HSB Hohlwanddose Ideal Box	Gr. 4x1	372 504 776	250 x 70 x 70 mm	15 Stk.
HSB Hohlwanddose Ideal Box	Gr. 4x2	372 508 676	250 x 130 x 70 mm	10 Stk.

# HSB Einlasskasten NIS

## Die Bewährte



### Jetzt noch schneller montiert!

Der HSB Einlasskasten NIS für problemlose Anwendungen. Je nach Anforderung kann die Seitenwand einfach herausgeschnitten werden. Durch einfaches Zusammenstecken lässt sich der Einlasskasten dadurch vielseitig kombinieren.

### Merkmale

Bohrloch:	68 mm
Rohreinführung:	M20/M25
Farbe:	grau
Diverses:	allseitig kombinierbar



Einzeldose  
Gr. 1x1



Kombination



### Bestellangaben

Bezeichnung	Varianten	E-No.	Masse (LxBxT)	Einheit
HSB Einlasskasten NIS	Gr. 1x1	372 502 509	68 x 68 x 52 mm	100 Stk.

# HSB Einlasskasten NIS NUP

Für NUP Apparatedistanz 100 mm



Lammen- und Wandhängend

## Jetzt noch schneller montiert!

Der HSB Einlasskasten NIS NUP für problemlose Nass Unterputz Anwendungen. Durch einfaches Zusammenstecken mit dem Zwischenstück lässt sich der Einlasskasten NIS kombinieren.

### Merkmale

Bohrloch:	68 mm
Rohreinführung:	M20/M25
Farbe:	grau
Diverses:	Passt zu 372 502 509



Zwischenstück



Kombination  
Gr. 2x1



Kombination  
Gr. 3x1

Einbau- und Universaldosen

Robrstütze, Schalungsschoner/-muffen

Deckel, Abzweigboxen, Muffen



### Bestellangaben

Bezeichnung	Varianten	E-No.	Masse [LxBxT]	Einheit
HSB Zwischenstück NIS NUP	-	372 801 300	Apparatedistanz 100 mm	10 Stk.
HSB Einlasskasten NIS NUP	Gr. 2x1	372 501 610	160 x 68 x 52 mm	10 Stk.
HSB Einlasskasten NIS NUP	Gr. 3x1	372 501 620	260 x 68 x 52 mm	10 Stk.

Zubehör, Montagewerkzeuge, Diverses

# HSB Einlasskasten NIS Kombi

Die Universaldose für Mauer und Holz



## Die Dose für alle Fälle

Die NIS HSB ermöglicht es bei Kombinationen den Mittelsteg stehen zu lassen. Das verhindert das durchhängen der Montageplatte.

## Merkmale

Bohrloch: 72 mm  
 Rohreinführung: M16/M20 10x  
 Farbe: grau



Einzeldose  
Gr. 1x1



2er Kombi  
Gr. 2x1



4er Kombi  
Gr. 2x2



3er Kombi  
Gr. 3x1



6er Kombi  
Gr. 3x2



## Bestellangaben

Bezeichnung	Varianten	E-No.	Masse (LxBxT)	Einheit
HSB Einlasskasten NIS Kombi	Gr. 1x1	372 501 686	71 x 71 x 60 mm	100 Stk.
HSB Einlasskasten NIS Kombi	Gr. 2x1	372 104 026	128 x 71 x 60 mm	50 Stk.
HSB Einlasskasten NIS Kombi	Gr. 2x2	372 111 126	128 x 128 x 60 mm	20 Stk.
HSB Einlasskasten NIS Kombi	Gr. 3x1	372 107 026	189 x 71 x 60 mm	30 Stk.
HSB Einlasskasten NIS Kombi	Gr. 3x2	372 112 126	128 x 189 x 60 mm	10 Stk.

# HSB Einlasskasten NIS Kombi EMV



## Schutz vor Elektrosmog

### Abschirmung

Die Abschirmung dient der Reduktion der Strahlungsstärke und schützt somit vor Elektrosmog. Mit einer hochwertigen Beschichtung werden strahlende, elektromagnetische Felder abgeschirmt.

### Merkmale

Bohrloch:	71 mm
Rohreinführung:	M16/M20 10x
Farbe:	grau



### Bestellangaben

Bezeichnung	Varianten	E-No.	Masse (LxBxT)	Einheit
HSB Einlasskasten NIS Kombi EMV	Gr: 1x1	372 790 076	73 x 73 x 68 mm	1 Stk.

# HSB Einlasskasten NIS mit Schutzdeckel

Die Universaldose für Mauer und Holz



## Passgenauer Schutz

Die NIS mit Schutzdeckel ist die beste Lösung zum Schutz der Löcher und des Innenvolumens vor Mörtelschmutz. Der Deckel ist auch einzeln erhältlich und passt perfekt auf die NIS HSB Dosen.

## Merkmale

Farbe: rot  
Anwendung: passend zu 372 501 686 (HSB NIS Kombi) und 372 507 676 (HSB NIS International)



Gr. 1x1  
mit Schutzdeckel

## Details zur Installation



- sichere Entfernung mittels Griffflasche



Schutzdeckel

## Bestellangaben

Bezeichnung	Varianten	E-No.	Masse (LxBxT)	Einheit
HSB Einlasskasten NIS mit Schutzdeckel	Gr. 1x1	372 502 519	71 x 71 x 61 mm	100 Stk.
HSB Schutzdeckel	Gr. 1x1	372 809 676	70 x 65 x 12 mm	25 Set.



# HSB Einlasskasten NIS International

Universaldosen für internationale Montagen



## Ein System passt sich an

Die NIS International von HSB löst Ihre Probleme bei internationalen Armaturen. Zwei zusätzliche Befestigungspunkte und das Zwischenstück ermöglichen Ihnen eine korrekte Montage.

### Merkmale

Bohrloch:	72 mm
Rohrführung:	M16/M20 10x
Farbe:	Einzeldose grün Zwischenstück weiss
Diverses:	Mit Zwischenstück für europäischen Raster



Einzeldose  
Gr. 1x1



Zwischenstück



2er Kombination  
Gr. 2x1

### Bestellangaben

Bezeichnung	Varianten	E-No.	Masse (LxBxT)	Einheit
HSB Einlasskasten NIS International	Gr. 1x1	372 507 676	71 x 71 x 60 mm	100 Stk.
Zwischenstück		372 807 676		50 Stk.





# HSB Einlasskasten Easy-Click

## Die Dose für's Mauerwerk

### Für die schnelle Montage

Die spezielle Dose für eine schnelle Kombi-Montage mit der Click-Verbindung.

### Merkmale

Bohrloch: 71 mm  
 Rohreinführung: M20/M25  
 Farbe: grün

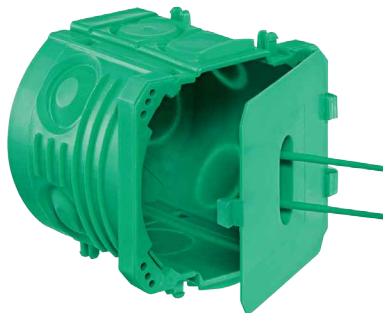
### Details zur Installation



- Easy-Click System für Kombinationen



- Schutz vor Mörtelschmutz
- Entfernung des Schutzdeckels durch Eindrücken



### Bestellangaben

Bezeichnung	Varianten	E-No.	Masse (LxBxT)	Einheit
HSB Einlasskasten Easy-Click	Gr. 1x1	372 502 876	70 x 66 x 61 mm	50 Stk.



# HSB Flügeldose

Fix in der Schalung

BETON  
BAU

Lamellen- und Wanddämmstift

Einbau- und Universalösen

Bohrstifte, Schalungsschoner/-muffen

Deckel, Abzweigdüsen, Muffen

Zubehör, Montagewerkzeuge, Diverses

## Extravolumen für die Armierung

Mit dieser Flügeldose gibt es garantiert keine Platzprobleme. Dank der cleveren Flügeltechnik ist sie schnell am Armierungsseisen fixiert – ob einzeln oder als Mehrfachkombination.

## Merkmale

Farbe: hellgrau

## Details zur Installation



- Extragross für mehr Montagevolumen
- Beidseitig verwendbar: M20/25, M32



- Werkzeuglose Mehrfachkombinationen möglich
- Installation zur Gegenschalung ohne Stützelement und Gegenlager



Gr. 1x1



Gr. 2x1



Gr. 3x1



## Bestellangaben

Bezeichnung	Varianten	E-No.	Masse (LxBxT)	Einheit
HSB Flügeldose	Gr. 1x1	372 103 106	77 x 65 x 90 mm	15 Stk.
HSB Flügeldose	Gr. 2x1	372 103 126	77 x 125 x 90 mm	8 Stk.
HSB Flügeldose	Gr. 3x1	372 103 136	77 x 185 x 90 mm	6 Stk.

# HSB Flügeldose NUP

Die erste kombinierbare NUP Lösung mit Flügel

## Einzeln oder kombiniert – die NUP Lösung

Diese Flügeldose lässt sich auch bei NUP Anwendungen problemlos kombinieren. Die clevere Flügeltechnik garantiert eine schnelle und sichere Montage.

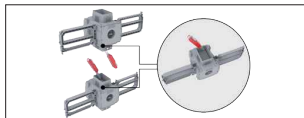
### Merkmale

Farbe: hellgrau

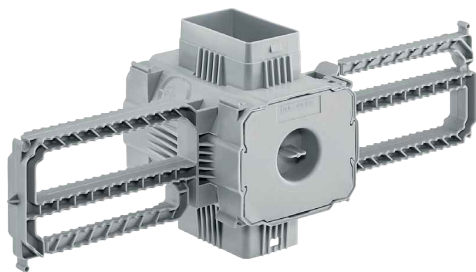
### Details zur Installation



- 1. Kombinierbare NUP Flügeldose
- Apparatedistanz 100 mm



- Tunnelwand ausschneiden – zusammenstecken  
– fertig



### Bestellangaben

Bezeichnung	E-No.	Masse (LxBxT)	Einheit
HSB Flügeldose NUP	372 103 206	77 x 65 x 90 mm	10 Stk.

# HSB Einlasskasten Basic

Der Robuste im Beton

BETON  
BAU

MAUER  
WERK

Lammen- und Wanddämmstift

Einbau- und Universaldosen

Robrstütze, Schalungsschoner/-muffen

Deckel, Abzweigmuffen, Diversas

Zubehör, Montagewerkzeuge, Diversas

## Absolut robust!

Der klassische HSB Einlasskasten Basic eignet sich für jeden Einsatz – und dank der stabilen Bauweise besonders für den Betonbau. Durch eine Öffnung in der Trennwand kann das Kabel einfach durchlaufen.

## Merkmale

Rohrleitung: 2x M20/M25  
8x M32  
Farbe: dunkelgrau

## Details zur Installation



- Besonders stabil dank Trennwand
- Keine Deformierung beim Betonieren



## Bestellangaben

Bezeichnung	Varianten	E-No.	Masse (LxBxT)	Einheit
HSB Einlasskasten Basic	Gr. 1x1	372 102 106	70 x 70 x 52 mm	100 Stk.
HSB Einlasskasten Basic	Gr. 2x1	372 102 206	130 x 70 x 52 mm	60 Stk.
HSB Einlasskasten Basic	Gr. 3x1	372 102 306	188 x 70 x 52 mm	40 Stk.
HSB Einlasskasten Basic International	Gr. 1x1	372 102 116	70 x 70 x 52 mm	100 Stk.

**HSB WEIBEL**  
praktisch installieren

[www.hsb-weibel.ch](http://www.hsb-weibel.ch)

**SWISS  
MADE**

# HSB Einlasskasten Vario

Extragross und Tief

BETON  
BAU

MAUER  
WERK

LEICHT  
BAU

## Stark, gross, wirtschaftlich

Die bewährte Dose eignet sich dank der robusten Bauweise und der Verstärkung mit dem Mittelsteg für jegliche Anwendung.

## Merkmale

Rohreinführung: M20/M25/M32  
Farbe: dunkelgrau  
Diverses: 2 versch. Nagelvarianten, steckbarer Mittelsteg, inkl. Stabilisationsdeckel



Gr. 1x1  
mit Deckel

## Details zur Installation



- Kein Durchbiegen der Abdeckung
- Öffnung zum Durchschlaufen



Gr. 2x1



Gr. 2x2



Gr. 3x1



Gr. 3x2



Gr. 3x3



Gr. 4x1



Gr. 4x2



## Bestellangaben

Bezeichnung	Varianten	E-No.	Masse (LxBxT)	Einheit
HSB Einlasskasten Vario mit Deckel	Gr. 1x1	372 111 747	78 x 78 x 66 mm	50 Stk.
HSB Einlasskasten Vario	Gr. 2x1	372 101 734	130 x 70 x 70 mm	30 Stk.
HSB Einlasskasten Vario	Gr. 2x2	372 101 737	130 x 130 x 70 mm	20 Stk.
HSB Einlasskasten Vario	Gr. 3x1	372 101 735	190 x 70 x 70 mm	20 Stk.
HSB Einlasskasten Vario	Gr. 3x2	372 101 738	190 x 130 x 70 mm	10 Stk.
HSB Einlasskasten Vario	Gr. 3x3	372 101 739	190 x 190 x 70 mm	10 Stk.
HSB Einlasskasten Vario	Gr. 4x1	372 101 736	250 x 70 x 70 mm	15 Stk.
HSB Einlasskasten Vario	Gr. 4x2	372 101 740	250 x 130 x 70 mm	10 Stk.

**HSB WEIBEL**  
praktisch installieren

www.hsb-weibel.ch

**SWISS  
MADE**



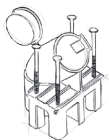
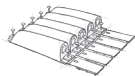
## Lampen- und Wandlampendübel

Seite 5



## Einbau- und Universaldosen

Seite 11



## Rohrstütze, Schalungsschoner, Schalungsmuffen

Seite 29



## Deckel, Abzweigdosen, Muffen

Seite 37



## Zubehör, Montagehilfen, Diverses

Seite 53

# HSB Schalungsschoner Basic

Bewährt einfache

## Tausendfach bewährt

Sein Einsatz hat sich schon tausendfach bewährt und das Preis-Leistung-Verhältnis stimmt.

## Merkmale

Rohreinführung:	M16/M20/M25
Farbe	transparent
Anwendung	auf Schalung genagelt
Diverses	6 Befestigungsmöglichkeiten



## Bestellangaben

Bezeichnung	E-No.	Masse (LxBxT)	Einheit
HSB Schalungsschoner Basic	126 585 150	290 x 30 x 30 mm	80 Stk.

# HSB Schalungsschoner Sprint

Der Formstarke

BETON  
BAU

Lamellen- und Wandlängendübel

Einbau- und Universaldosen

Robstütze, Schalungsschoner/-muffen

Deckel, Abzweigdüsen, Muffen

Zubehör, Montagewerkzeuge, Diverses



## Mit Stabilisierungslasche

Sie verhindert das Zusammendrücken des Schoners beim Betonieren. Durch die konische Form löst sich der Schoner beim Ausschalen von selbst.

## Merkmale

Rohreinführung: M20/M25/M32  
Farbe: transparent  
Anwendung: für gerippte und glatte  
Rohre

## Details zur Installation



- Rohreinführung frei zugänglich



## Bestellangaben

Bezeichnung	E-No.	Masse (LxBxT)	Einheit
HSB Schalungsschoner Sprint	126 587 150	225 x 58 x 70 mm	30 Stk.

# HSB Schalungsschoner Sprint Mini

Klein aber oho

## Der Kleine mit der grossen Klappe

Der HSB Sprint Mini eignet sich besonders bei engen Platzverhältnissen. Durch die Stabilisierungsklappe bleibt seine Form auch nach dem Betonieren erhalten.

## Merkmale

Rohreinführung: M16/M20/M25  
 Farbe: transparent  
 Diverses: 5 Stück pro Einheit  
 Mit Entformungshilfe  
 Nägel vormontiert



## Details zur Installation



- Rohreinführung – starker Halt



- Stabilisierungsklappe verunmöglicht Deformierung



## Bestellangaben

Bezeichnung	E-No.	Masse (LxBxT)	Einheit
HSB Schalungsschoner Sprint Mini	126 587 160	170 x 30 x 40 mm	30 Stk.



# HSB Rohrstütze / HSB Rohrstütze Echo

BETON  
BAU

Mit und ohne Schallschutz

## Die zuverlässige Stütze

Einfachste Montage dank Montageschlitzten und vormontierten Nägeln. Dank der passgenauen Form garantiert der Echo eine strikte Trennung von Beton und Rohr und somit Schallschutz ohne Kompromiss.

## Merkmale

Farbe: grau/schwarz  
Anwendung: für sämtliche Rohre, mit/ohne Schallschutz  
Diverses: mit Nagelöffnungen und Montageschlitzten für Kabelbinder

## Details zur Installation



- Mit Schallschutz



## Bestellangaben

Bezeichnung	E-No.	Masse (LxBxT)	Einheit
HSB Rohrstütze	126 579 102	Ø 80 mm, Höhe 200 mm	50 Stk.
HSB Rohrstütze Echo, mit Schallschutz	126 579 502	110x115 mm, Höhe 340 mm	20 Stk.



# HSB Distanzträger Kombi

Für jede Gelegenheit

## Der flexible Distanzträger KOMBI

Er ist geeignet für jede Montage bei Aussendämmungen sowie bei Betonschalungen. Durch die Wahl der Befestigung mit Nägeln oder Schrauben ist der HSB Distanzträger äusserst flexibel anwendbar.

### Merkmale

Rohreinführung:	M20/M25 mm Distanz 12-28 cm (plus Dose)
Farbe:	grau
Anwendung:	Aussendämmung, Betonschalung, Sichtbeton Gerippte und glatte Rohre
Diverses:	4 Nägel vormontiert

### Details zur Installation



- Stufenloses, fixes Einstellungssystem
- Seitliche Laschen zur Befestigung



- Einführung zum Weiterschlaufen



### Bestellangaben

Bezeichnung	E-No.	Masse (LxBxT)	Einheit
HSB Distanzträger Kombi	372 900 076	Lochplatte 10 x 120 mm	10 Stk.

# ELTAG Übergangsdübel

Für M20 + M25 Rohre

BETON  
BAU

Lammen- und Wandlängendübel

Einbau- und Universaldübel

Reihstütze, Schalungsschoner/-muffen

Deckel-, Abzweigdosen, Muffen

Zubehör, Montagehilfen, Diverses

## 1 für 2 Größen

Ein integrierter Adapter macht es möglich – er fixiert M20 + M25 Rohre garantiert sicher. Dafür sorgt auch die rostfreie Sicherungsfeder. Der mitgelieferte Verschlusszapfen kann problemlos montiert und später wieder herausgenommen werden.

## Merkmale

Rohreinführung: M20/M25  
Farbe: grau  
Diverses: mit Verschlusszapfen geliefert, Nägel vormontiert

## Details zur Installation



- Rohr kann mit Drehbewegung entfernt werden



## Bestellangaben

Bezeichnung	E-No.	Masse (LxBxT)	Einheit
ELTAG-ABB Übergangsdübel	126 598 040	20 / 25 mm	50 Stk.

**ELTAG** Weibel

Elektrotechnische Artikel

www.eltag.ch

# ELTAG-ABB Schalungsmuffen

Garantiert patentiert!

## Einer für alle Fälle

Er garantiert, dass das Rohr im Übergang gesichert ist, dank rostfreier patentierter Sperrfeder. Der am Übergang mitgelieferte Verschlusszapfen kann problemlos montiert und später wieder herausgenommen werden.

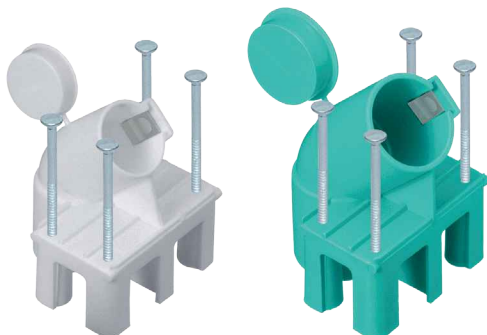
## Merkmale

Rohreinführung: M20/M25  
Anwendung: für gerippte und glatte Röhre  
Diverses: mit Schutzdeckel geliefert mit Nägel

## Details zur Installation



- Rohr kann mit Drehbewegung entfernt werden



## Bestellangaben

Bezeichnung	Varianten	E-No.	Masse (LxBxT)	Einheit
ELTAG-ABB Schalungsmuffen	weiss, mit Nägel	126 598 020	20 mm	150 Stk.
ELTAG-ABB Schalungsmuffen	grün, mit Nägel	126 598 030	25 mm	150 Stk.

**ELTAG** Weibel

Elektrotechnische Artikel

www.eltag.ch



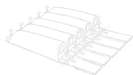
## Lampen- und Wandlampendübel

Seite 5



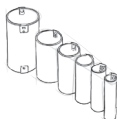
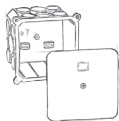
## Einbau- und Universaldosen

Seite 11



## Rohrstütze, Schalungsschoner, Schalungsmuffen

Seite 29



## Deckel, Abzweigdosen, Muffen

Seite 37



## Zubehör, Montagehilfen, Diverses

Seite 53

# HSB Steck- und Schraubdeckel

Für Abzweigboxen GR1

BETON  
BAUMAUER  
WERKLEICHT  
BAU

## Der formschöne Deckel

Dank umweltfreundlichem UV-stabilisiertem Material garantiert er eine lange Lebensdauer ohne zu vergilben.

## Merkmale

Anwendung: für Abzweigboxen GR1  
 Farbe: weiss  
 Diverses: komplett mit Bügel/  
 Schraube

## Details zur Installation



- Mit passender Schraube



- Mit wechselbarem Typenschild



## Bestellangaben

Bezeichnung	Varianten	E-No.	Masse (LxBxT)	Einheit
HSB Steckdeckel	GR1, weiss	155 911 076	115 x 115 mm	30 Stk.
HSB Schraubdeckel	GR1, weiss	155 910 076	115 x 115 mm	30 Stk.

**HSB WEIBEL**  
praktisch installieren

www.hsb-weibel.ch

**SWISS  
MADE**

# HSB Steck- und Schraubdeckel

Für Abzweigdosen GR2/3

BETON  
BAU

MAUER  
WERK

LEICHT  
BAU

## Der universelle Deckel

Er ist zum Stecken und Schrauben verwendbar.  
Dank umweltfreundlichem UV-stabilisiertem  
Material garantiert er eine lange Lebensdauer  
ohne zu vergilben.

## Merkmale

Anwendung: für Abzweigdosen GR2/3  
Farbe: weiss, schwarz  
Diverses: komplett mit Schrauben  
und Federn geliefert, mit  
grüner Schutzfolie

## Details zur Installation



- Mit grüner Schutzfolie



## Bestellangaben

Bezeichnung	Varianten	E-No.	Masse (LxBxT)	Einheit
HSB Steckdeckel	GR2/3, weiss	155 912 076	130 x 130 mm	20 Stk.
HSB Steckdeckel	GR2/3, schwarz	155 912 576	130 x 130 mm	10 Stk.
HSB Schraubdeckel	GR2/3, weiss	155 912 066	130 x 130 mm	20 Stk.

# HSB Steckdeckel Design

## EDIZIOdue®

### Das Original

#### Der edle Steckdeckel

Das moderne Design EDIZIOdue® harmoniert optisch mit allen aktuellen Schalter- und Steckdosenvon Feller. Dank umweltfreundlichem UV-stabilisiertem Material garantiert er eine lange Lebensdauer ohne zu vergilben.

#### Merkmale

Anwendung: für sämtliche Abzweigdüsen  
Diverses: mit 2 Schrauben und Kunststoffeder zur Steckmontage

#### Details zur Installation



- weiss, crème, grau, dunkelgrau, vanille, schwarz und coffee



- Abhebehilfe verhindert Beschädigungen



Schutzbeschichtete  
Metallteile



mit Diagonalsteg



#### Bestellangaben

Bezeichnung	Varianten	E-No.	Masse (LxBxT)	Einheit
HSB Steckdeckel Design EDIZIOdue®	weiss	145 701 000	130 x 130 mm	20 Stk.
HSB Steckdeckel Design EDIZIOdue®	crème	145 701 010	130 x 130 mm	10 Stk.
HSB Steckdeckel Design EDIZIOdue®	grau	145 701 030	130 x 130 mm	10 Stk.
HSB Steckdeckel Design EDIZIOdue®	dunkelgrau	145 701 040	130 x 130 mm	10 Stk.
HSB Steckdeckel Design EDIZIOdue®	vanille	145 701 080	130 x 130 mm	10 Stk.
HSB Steckdeckel Design EDIZIOdue®	schwarz	145 701 950	130 x 130 mm	10 Stk.
HSB Steckdeckel Design EDIZIOdue®	coffee	145 701 090	130 x 130 mm	10 Stk.
HSB Steckdeckel Design EDIZIOdue®	mit Diagonalsteg, weiss	145 711 000	130 x 130 mm	15 Stk.



# HSB Steckdeckel Mini Design EDIZIOdue®



Passt haargenau auf alle Lampendübel

## Klein und fein

Der Steckdeckel Mini im edlen Design passend für Lampendübel und Dosen, mit Zentrumschraube für die einfache Montage. Die Ergänzung zum grossen Deckel im Design EDIZIOdue®.

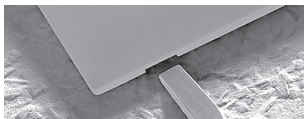
## Merkmale

- Anwendung: Abdeckung für alle möglichen Anwendungen
- Farbe: weiss
- Diverses: mit 1 Schraube und Kunststofffeder zur Steckmontage

## Details zur Installation



- passt haargenau auf alle Lampendübel



- Abbehilfe verhindert Beschädigungen



## Bestellangaben

Bezeichnung	E-No.	Masse (LxBxT)	Einheit
HSB Steckdeckel Mini Design EDIZIOdue®	145 705 000	96 x 96 mm	10 Stk.



BETON  
BAUMAUER  
WERKLEICHT  
BAU

# HSB Steckdeckel Slim

## Ultraschlankes Design

### Der Unsichtbare

Der Steckdeckel Slim übertrifft alle Designwünsche. Mit nur 3 mm Stärke trägt er kaum auf und integriert sich bestens in eine reduzierte Architektur. Der Diagonalsteg hält dank neu entwickelter Befestigungstechnik auf allen handelsüblichen Abzweigdosen.

### Merkmale

Farbe: weiss, grau

### Details zur Installation



- Ultradünn: 3mm
- Innenklemmender Diagonalsteg



- Innensteg nimmt alle Masstoleranzen auf



mit Diagonalsteg,  
weiss



mit Diagonalsteg,  
grau



mit Zentrums-  
schraube, weiss



### Bestellangaben

Bezeichnung	Varianten	E-No.	Masse (LxBxT)	Einheit
HSB Steckdeckel Slim	mit Diagonalsteg, weiss	145 716 000	130 x 130 mm	15 Stk.
HSB Steckdeckel Slim	mit Diagonalsteg, grau	145 716 030	130 x 130 mm	15 Stk.
HSB Steckdeckel Slim	mit Zentrumschraube, weiss	145 706 000	130 x 130 mm	10 Stk.

**HSB WEIBEL**  
praktisch installieren

www.hsb-weibel.ch

**SWISS  
MADE**

# HSB UP-Abzweigdose GR1

Klein und praktisch

BETON  
BAU

MAUER  
WERK

LEICHT  
BAU

## Die Erprobte

Montiert an den Befestigungslaschen findet sie überall Platz – für Installationen jeder Art. Die Einführungen brechen problemlos aus.

## Merkmale

Rohreinführung: M16/M20/M25  
Farbe: hellgrau



GR1



## Bestellangaben

Bezeichnung	E-No.	Masse (LxBxT)	Einheit
HSB UP-Abzweigdose GR1	155 010 276	94 x 94 x 65 mm	30 Stk.

# HSB UP-Abzweigdose

GR2, GR2 light, GR3, GR3 light, GR4, GR5



## Die erprobte Kombination

Die UP-Abzweigdose für alle Anwendungen, komplett ausgeliefert mit genügend Einführungen.

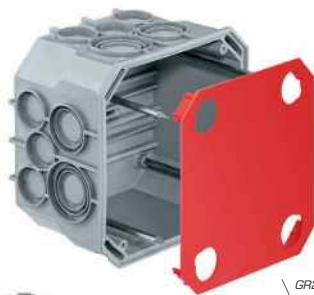
## Merkmale

Rohreinführung: M16/M20/M25/M32  
 Farbe: hellgrau  
 Anwendung: für sämtliche Rohre mit 4 Nägel und  
 Diverses: Schutzdeckel vormontiert

## Details zur Installation



- Erhöhte Einführungen liegen über Armierungsseisen



GR2



GR2 light



GR3



GR3 light



GR4



GR5



## Bestellangaben

Bezeichnung	Varianten	E-No.	Masse (LxBxT)	Einheit
HSB UP-Abzweigdose	GR2	155 011 376	115 x 115 x 75 mm	20 Stk.
HSB UP-Abzweigdose	GR2 light, ohne Nägel	155 111 376	115 x 115 x 75 mm	20 Stk.
HSB UP-Abzweigdose	GR3	155 011 476	115 x 115 x 90 mm	20 Stk.
HSB UP-Abzweigdose	GR3 light, ohne Nägel	155 111 476	115 x 115 x 90 mm	20 Stk.
HSB UP-Abzweigdose	GR4	155 011 576	115 x 115 x 125 mm	12 Stk.
HSB UP-Abzweigdose	GR5	155 011 676	115 x 115 x 140 mm	12 Stk.

# HSB UP-Abzweigdose EMV

Schutz vor Elektromog



## Abschirmung

Die Abschirmung dient der Reduktion der Strahlungsstärke und schützt somit vor Elektromog. Mit einer hochwertigen Beschichtung werden strahlende, elektromagnetische Felder abgeschirmt.

## Merkmale

Rohreinführung: M16/M20/M25/M32

Farbe: hellgrau

Anwendung: für sämtliche Rohre



## Bestellangaben

Bezeichnung	Varianten	E-No.	Masse (LxBxT)	Einheit
HSB UP-Abzweigdose EMV	GR3	155 012 476	115 x 115 x 90 mm	1 Stk.

# HSB UP-Abzweigdose Easybox, Easybox Plus

BETON  
BAUMAUER  
WERKLEICHT  
BAU

## Die zeitsparende Abzweigdose

### Die zeitsparende Abzweigdose

Die HSB-Easybox verfügt über ausschlagbare Rohreinführungen von M16 bis M32. Alle erhältlichen Deckel passen.

### Merkmale

Rohreinführung:	M16/M20/M25/M32
Farbe:	hellgrau
Anwendung:	für flexible Rohre, einbetoniert
Diverses:	mit 4 vormontierten Nägeln und Schutzdeckel geliefert

### Details zur Installation



- Ausgeschlagene Augen fallen raus
- Lochboden für die Befestigung



- Mit Rückhaltesicherung
- Ohne störenden Einbuchtungen und Einbauten



Easybox



Easybox Plus



### Bestellangaben

Bezeichnung	Varianten	E-No.	Masse (LxBxT)	Einheit
HSB UP-Abzweigdose Easybox		155 010 576	ausßen 115 x 115 x 105 mm innen 105 x 105 x 95 mm	12 Stk.
HSB UP-Abzweigdose Easybox Plus	inkl. Aufsetzrahmen	155 010 676	ausßen 115 x 115 x 155 mm innen 105 x 105 x 145 mm	8 Stk.

# HSB Aufsatzrahmen

Für alle Abzweigdosen



Lampen- und Wandlampen  
Einbau- und Unterealdosen  
Reihensitze, Schalungsschoner/-muffen

## Der passende Aufsatzrahmen für jede Abzweigdose

Die HSB Aufsatzrahmen bieten mehr Tiefe (+15 mm/+50 mm) und können auf alle marktüblichen Abzweigdosen aufgesteckt werden. Wird nachträglich eine Dämmschicht angebracht, kann der Aufsatzrahmen auf die bestehende Abzweigdose montiert werden.

### Merkmale

Anwendung: passend zu:  
155 011 376 (GR2)  
155 011 476 (GR3)  
155 010 576 (Easybox),  
anderen marktüblichen  
Abzweigdosen

Farbe: hellgrau



### Bestellangaben

Bezeichnung	E-No.	Masse (LxBxT)	Einheit
HSB Aufsatzrahmen	155 900 906	115 x 115 x 50 mm	12 Stk.
HSB Aufsatzrahmen	155 900 916	115 x 115 x 15 mm	10 Stk.

Deckel, Abzweigdosen, Muffen

Zubehör, Montagewerkzeuge, Diverses

# ELTAG-ABB AP-Abzweigdosen mit Membranen

Eine Dose für alle Ansprüche



## Mit flexiblen Rohreinführungen

Mit 10 flexiblen Rohreinführungen wird die ELTAG Abzweigdose allen Ansprüchen gerecht. Das Kabel wird einfach durch die flexible Membrane gestochen. Es ergeben sich keine störenden Anbaustutzen. Bis zu 2 Zugentlastungen können an allen Seiten oder mittig montiert werden.

## Merkmale

- Farbe: grau, weiss, schwarz
- Anwendung: Auputz
- Diverses: Kunststoff mit weichen Membranen



AP 75 weiss



AP 9 weiss



AP 9 grau



AP 9 schwarz



AP 10 weiss



AP 10 grau



AP 10 schwarz



Zugentlastung



## Bestellangaben

Bezeichnung	Varianten	E-No.	Masse (LxBxT)	Einheit
ELTAG-ABB AP-Abzweigdosen mit Membranen	AP 75 weiss, IP 65	152 090 049	75 x 75 x 38 mm, 2,5 mm <sup>2</sup>	50 Stk.
ELTAG-ABB AP-Abzweigdosen mit Membranen	AP 9 weiss, IP 65	152 090 029	80 x 80 x 35 mm, 2,5 mm <sup>2</sup>	50 Stk.
ELTAG-ABB AP-Abzweigdosen mit Membranen	AP 9 grau, IP 65	152 090 039	80 x 80 x 35 mm, 2,5 mm <sup>2</sup>	50 Stk.
ELTAG-ABB AP-Abzweigdosen mit Membranen	AP 9 schwarz, IP 55	152 090 059	80 x 80 x 35 mm, 2,5 mm <sup>2</sup>	50 Stk.
ELTAG-ABB AP-Abzweigdosen mit Membranen	AP 10 weiss, IP 65	152 140 029	100 x 100 x 45 mm, 6,0 mm <sup>2</sup>	30 Stk.
ELTAG-ABB AP-Abzweigdosen mit Membranen	AP 10 grau, IP 65	152 140 039	100 x 100 x 45 mm, 6,0 mm <sup>2</sup>	30 Stk.
ELTAG-ABB AP-Abzweigdosen mit Membranen	AP 10 schwarz, IP 65	152 140 059	100 x 100 x 45 mm, 6,0 mm <sup>2</sup>	30 Stk.
ELTAG-ABB Zugentlastung zu AP 9 / AP 10		152 900 009		100 Stk.

**ELTAG**Weibel

Elektrotechnische Artikel

www.eltag.ch

Lampen- und Wandlampenablässe  
Einbau- und Unterschlösser  
Rohrstütze, Schalungsschoner/-muffen  
Deckel, Abzweigdosen, Muffen  
Zubehör, Montagewerkzeuge, Diverses



# HSB Muffen KIR

Die Formstabilen



## Die bewährte Verbindung

Die Muffe ist auch für grössere Dimensionen sauber verarbeitet.

### Merkmale

Größen:	16 mm bis 63 mm
Farbe:	hellgrau
Anwendung:	für jede Rohrart aus formstabilem
Diverses:	PE Thermoplast schlagfest UV-beständig



### Bestellangaben

Bezeichnung	E-No.	Masse (LxBxT)	Einheit
HSB Muffen KIR	126 556 810	16 mm	100 Stk.
HSB Muffen KIR	126 556 820	20 mm	100 Stk.
HSB Muffen KIR	126 556 830	25 mm	100 Stk.
HSB Muffen KIR	126 556 840	32 mm	50 Stk.
HSB Muffen KIR	126 556 850	40 mm	10 Stk.
HSB Muffen KIR	126 556 860	50 mm	10 Stk.
HSB Muffen KIR	126 556 870	63 mm	10 Stk.

# ELTAG-ABB Muffen Universal

In grau und transparent

BETON  
BAU

MAUER  
WERK

LEICHT  
BAU

## Formstabil und zuverlässig

Saubere, weiche Muffen mit perfekter Passform zu jedem Rohr. Mit attraktivem Preis-Leistungs-Verhältnis.

## Merkmale

Farbe: grau und transparent  
Anwendung: für KRF-Rohre und glatte Rohre



## Bestellangaben

Bezeichnung	Varianten	E-No.	Masse (LxBxT)	Einheit
ELTAG-ABB Muffe Universal	transparent	126 560 400	16 mm	100 Stk.
ELTAG-ABB Muffe Universal	transparent	126 560 500	20 mm	100 Stk.
ELTAG-ABB Muffe Universal	transparent	126 560 600	25 mm	100 Stk.
ELTAG-ABB Muffe Universal	transparent	126 560 700	32 mm	50 Stk.
ELTAG-ABB Muffe Universal	transparent	126 560 800	40 mm	50 Stk.
ELTAG-ABB Muffe Universal	transparent	126 560 900	50 mm	10 Stk.
ELTAG-ABB Muffe Universal	transparent	126 560 910	63 mm	10 Stk.
ELTAG-ABB Muffe Universal	grau	126 557 400	16 mm	100 Stk.
ELTAG-ABB Muffe Universal	grau	126 557 500	20 mm	100 Stk.
ELTAG-ABB Muffe Universal	grau	126 557 600	25 mm	100 Stk.
ELTAG-ABB Muffe Universal	grau	126 557 700	32 mm	50 Stk.
ELTAG-ABB Muffe Universal	grau	126 557 800	40 mm	50 Stk.
ELTAG-ABB Muffe Universal	grau	126 557 900	50 mm	10 Stk.
ELTAG-ABB Muffe Universal	grau	126 557 910	63 mm	10 Stk.

**ELTAG** Weibel

Elektrotechnische Artikel

[www.eltag.ch](http://www.eltag.ch)

# ELTAG-ABB Stossmuffen mit Feder

Hält garantiert

## Für anspruchsvolle Situationen

Die ELTAG-Stossmuffe hält, was sie verspricht. Dank der rostfreien Sicherungsfeder hält sie gerippte wie auch glatte Rohre garantiert zusammen.

## Merkmale

Anwendung: für gerippte und glatte Rohre

## Details zur Installation



- Sparen Sie Isolierband, Zeit, Nerven und Geld



## Bestellangaben

Bezeichnung	Varianten	E-No.	Masse (LxBxT)	Einheit
ELTAG-ABB Stossmuffen mit Feder	blau	126 553 010	16 mm	500 Stk.
ELTAG-ABB Stossmuffen mit Feder	weiss	126 553 020	20 mm	500 Stk.
ELTAG-ABB Stossmuffen mit Feder	grün	126 553 030	25 mm	250 Stk.
ELTAG-ABB Stossmuffen mit Feder	blau	126 553 040	32 mm	200 Stk.
ELTAG-ABB Stossmuffen mit Feder	weiss	126 553 250	40 mm	100 Stk.
ELTAG-ABB Stossmuffen mit Feder	blau	126 553 060	50 mm	50 Stk.

**ELTAG** Weibel

Elektrotechnische Artikel

www.eltag.ch

BETON  
BAU

MAUER  
WERK

LEICHT  
BAU

Lampen- und Wandlampenfühler

Einbau- und Universaldosen

Rohrstütze, Schalungsschoner/-muffen

Deckel-, Abzweigdosen, Muffen

Zubehör, Montagehilfen, Diverses

kundennah & durchdacht





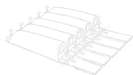
## Lampen- und Wandlampendübel

Seite 5



## Einbau- und Universaldosen

Seite 11



## Rohrstütze, Schalungsschoner, Schalungsmuffen

Seite 29



## Deckel, Abzweigdosen, Muffen

Seite 37



## Zubehör, Montagehilfen, Diverses

Seite 53

# HSB Winkel- und T-Stücke

Zu KIR-Rohren

BETON  
BAU

MAUER  
WERK

LEICHT  
BAU

## Die kleinen Feinen

Sie sind klein und haben aber eine wichtige Funktion. Sie halten die verlegten Rohre zuverlässig zusammen. Die Sauberkeit im Rohr ist gewährleistet.

## Merkmale

Für Rohre: M16/M20  
Farbe: grau  
Anwendung: für KIR-Rohre

## Details zur Installation



- Einfache Montage dank Scharnieren und Schnapperverbindungen



Winkel



T-Stücke



## Bestellangaben

Bezeichnung	E-No.	Masse (LxBxT)	Einheit
HSB Winkel	126 054 010	16 mm	100 Stk.
HSB Winkel	126 054 020	20 mm	100 Stk.
HSB T-Stück	126 064 010	16 mm	50 Stk.
HSB T-Stück	126 064 020	20 mm	50 Stk.

**HSB WEIBEL**  
praktisch installieren

[www.hsb-weibel.ch](http://www.hsb-weibel.ch)

**SWISS  
MADE**

### Formstabil

Die Briden sind aus besonders formstabilem Material hergestellt, überzeugen mit höchster Schlagfestigkeit und sind absolut UV-beständig.

### Merkmale

Farbe: hellgrau, schwarz, braun, weiss  
 Anwendung: für KIR-Rohre, Aufputzinstallation



### Bestellangaben

Bezeichnung	Varianten	E-No.	Masse (LxBxT)	Einheit
HSB Briden	1-lappig, hellgrau	126 013 010	16 mm	100 Stk.
HSB Briden	1-lappig, hellgrau	126 013 020	20 mm	100 Stk.
HSB Briden	1-lappig, hellgrau	126 013 030	25 mm	100 Stk.
HSB Briden	1-lappig, hellgrau	126 013 040	32 mm	50 Stk.
HSB Briden	1-lappig, schwarz	126 013 830	20 mm	100 Stk.
HSB Briden	1-lappig, schwarz	126 013 240	25 mm	100 Stk.
HSB Briden	1-lappig, schwarz	126 013 050	32 mm	50 Stk.
HSB Briden	1-lappig, braun	126 013 810	16 mm	100 Stk.
HSB Briden	1-lappig, braun	126 013 820	20 mm	100 Stk.
HSB Briden	1-lappig, weiss	126 013 210	16 mm	100 Stk.
HSB Briden	1-lappig, weiss	126 013 220	20 mm	100 Stk.
HSB Briden	1-lappig, weiss	126 013 230	25 mm	50 Stk.
HSB Briden	2-lappig, hellgrau	126 014 020	20 mm	50 Stk.
HSB Briden	2-lappig, hellgrau	126 014 030	25 mm	50 Stk.
HSB Briden	2-lappig, hellgrau	126 014 040	32 mm	50 Stk.
HSB Briden	2-lappig, hellgrau	126 014 050	40 mm	50 Stk.
HSB Briden	2-lappig, hellgrau	126 014 060	50 mm	50 Stk.
HSB Briden	2-lappig, hellgrau	126 014 070	63 mm	25 Stk.

# HSB Fixierungsklammer Rohrfix

BETON  
BAUMAUER  
WERKLEICHT  
BAU

## Einfach fixiert

### Schnell, einfach, sicher

Der HSB Rohrfix bringt höchste Sicherheit für Ihre Installationen. Er verhindert das Ausrutschen sämtlicher Rohre. Aus hochwertigem formstabilem Material.

### Merkmale

Rohrtypen: M16/M20/M25/M32  
Farbe: blau, orange, grün  
Anwendung: für alle Rohrtypen

### Details zur Installation



- Einfache Montage: aufklicken – fertig



M16



M20/25



M32



### Bestellangaben

Bezeichnung	E-No.	Masse (LxBxT)	Einheit
HSB Fixierungsklammer Rohrfix	126 141 056	16 mm	100 Stk.
HSB Fixierungsklammer Rohrfix	126 141 024	20/25 mm	100 Stk.
HSB Fixierungsklammer Rohrfix	126 141 044	32 mm	50 Stk.

**HSB WEIBEL**  
praktisch installieren

www.hsb-weibel.ch

**SWISS  
MADE**



# HSB Rohrkeil

Einfach fixiert

MAJER  
WERK

## Eine geniale Hilfe

Er ist der kleine unverzichtbare Helfer bei jeder Rohrmontage. Keine Rostbildung nach dem Verputzen möglich.

## Merkmale

Farbe: weiss  
Anwendung: für alle Rohrtypen  
Diverses: aus elastischem Kunststoff mit Noppen

## Details zur Installation



- Einstecken, Einschlagen, Fixiert
- Rohr hält im Mauerschlitz



## Bestellangaben

Bezeichnung	E-No.	Masse (LxB)	Einheit
HSB Rohrkeil	126 576 151	15 x 13 mm	100 Stk.

# HSB Montageleiste

Für NIS-Einlasskasten

BETON  
BAUMAUER  
WERKLEICHT  
BAU

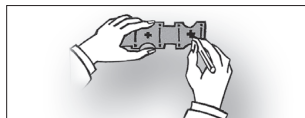
## Die wiederverwendbare Montagehilfe

Sie vereinfacht die Montage der NIS-Einlasskasten mit Abstand enorm.

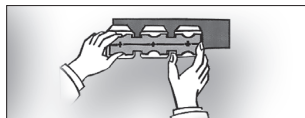
### Merkmale

Farbe: hellgrau  
Anwendung: jede Art von NIS-Dosen  
Diverses: für 2er-Kombi lässt sich die Leiste problemlos kürzen

### Details zur Installation



- Präzise Markierung der Bohrlöcher



- Dose aufstecken, Leiste entfernen, Fertig!



### Bestellangaben

Bezeichnung	E-No.	Masse (LxBxT)	Einheit
HSB Montageleiste	372 801 606	275 x 60 x 40 mm	25 Stk.

**HSB WEIBEL**  
praktisch installieren

www.hsb-weibel.ch

**SWISS  
MADE**

# HSB Lochsägen

Milwaukee

LEICHT  
BAU

Lampen- und Wandlampendiffusor

Einbau- und Universaldosen

Bohrstülze, Schalungsschoner/-muffen

Deckel-, Abzweigdüsen, Muffen

Zubehör, Montagehilfen, Diverses

## Damit das Bohrloch perfekt passt

Mit diesen Hochleistungsbohrern der Marke Milwaukee ist ein passgenaues Bohrloch garantiert.

### Merkmale

Anwendung:	<u>65 mm passend zu:</u>
	372 601 276
	372 601 676
	372 602 676
	<u>73 mm passend zu:</u>
	372 605 676
	372 500 676
	372 510 676
	372 501 686
	372 507 676
Diverses:	Bi-metall



### Bestellangaben

Bezeichnung	E-No.	Masse (LxBxT)	Einheit
HSB Lochsägen	983 228 708	Ø 65 mm	1 Stk.
HSB Lochsägen	983 228 718	Ø 73 mm	1 Stk.

# Produkteübersicht

## K1 • Lampen- und Wandlampendübel

E-No.	Einheit	Bezeichnung	Seite
920 991 009	10 Stk.	HSB <b>EB-Gehäuse</b> Lumina ohne Tunnel, Innen-Ø 90 mm	6
920 992 009	8 Stk.	HSB <b>EB-Gehäuse</b> Lumina mit Tunnel, Tunnel 90 mm, h/v	6
920 993 009	6 Stk.	HSB <b>EB-Gehäuse</b> Lumina mit Tunnel, Tunnel 150 mm, h/v	6
920 994 269	10 Stk.	Frontteil für HSB <b>EB-Gehäuse</b> Lumina, Ø 26 mm	6
920 994 329	10 Stk.	Frontteil für HSB <b>EB-Gehäuse</b> Lumina, Ø 32 mm	6
920 994 379	10 Stk.	Frontteil für HSB <b>EB-Gehäuse</b> Lumina, Ø 37 mm	6
920 994 449	10 Stk.	Frontteil für HSB <b>EB-Gehäuse</b> Lumina, Ø 44 mm	6
920 994 689	10 Stk.	Frontteil für HSB <b>EB-Gehäuse</b> Lumina, Ø 68 mm	6
920 994 809	10 Stk.	Frontteil für HSB <b>EB-Gehäuse</b> Lumina, Ø 80 mm	6
165 920 176	40 Stk.	HSB <b>Lampendübel</b> Basic, ohne Nägel / Rohreinführungen geschlossen	7
165 920 276	40 Stk.	HSB <b>Lampendübel</b> Basic, ohne Nägel / Rohreinführungen offen	7
165 921 276	40 Stk.	HSB <b>Lampendübel</b> Basic, mit Nägel / Rohreinführungen offen	7
165 922 176	40 Stk.	HSB <b>Lampendübel</b> Easy, mit Nägel	8
168 924 176	20 Stk.	HSB <b>Lampendübel</b> Mini, ohne Nägel	9
168 924 976	10 Stk.	HSB <b>Lampendübel</b> aufsatz	9
165 930 076	50 Stk.	HSB <b>Wandlampendübel</b>	10

## K2 • Einbau- und Universaldosen

E-No.	Einheit	Bezeichnung	Seite
372 601 606	50 Stk.	HSB <b>Hohlwanddose</b> D83 Basic, Gr. 1x1, Einbautiefe 40 mm	12
372 601 616	50 Stk.	HSB <b>Hohlwanddose</b> D83 Basic, Gr. 1x1, Einbautiefe 50 mm	12
372 601 626	30 Stk.	HSB <b>Hohlwanddose</b> D83 Basic, Gr. 2x1, Einbautiefe 50 mm	12
372 601 636	20 Stk.	HSB <b>Hohlwanddose</b> D83 Basic, Gr. 3x1, Einbautiefe 50 mm	12
372 602 616	50 Stk.	HSB <b>Hohlwanddose</b> D83 Basic, Gr. 1x1, Einbautiefe 65 mm	12
372 602 626	30 Stk.	HSB <b>Hohlwanddose</b> D83 Basic, Gr. 2x1, Einbautiefe 65 mm	12
372 602 636	20 Stk.	HSB <b>Hohlwanddose</b> D83 Basic, Gr. 3x1, Einbautiefe 65 mm	12
372 603 616	50 Stk.	HSB <b>Manschetten</b> D83 Basic, Gr. 1x1	13
372 603 626	30 Stk.	HSB <b>Manschetten</b> D83 Basic, Gr. 2x1	13
372 605 676	100 Stk.	HSB <b>Hohlwanddose</b> Universal	14
372 500 506	50 Stk.	HSB <b>Hohlwanddose</b> D83	15
372 500 516	30 Stk.	HSB <b>Hohlwanddose</b> D83	15
372 500 526	20 Stk.	HSB <b>Hohlwanddose</b> D83	15
372 500 566	15 Stk.	HSB <b>Hohlwanddose</b> D83	15
372 500 536	20 Stk.	HSB <b>Hohlwanddose</b> D83	15
372 500 546	10 Stk.	HSB <b>Hohlwanddose</b> D83	15
372 500 556	10 Stk.	HSB <b>Hohlwanddose</b> D83	15
372 501 506	1 Stk.	HSB <b>Hohlwanddose</b> D83 EMV	16
372 502 776	30 Stk.	HSB <b>Hohlwanddose</b> Ideal, Gr. 2x1	17
372 504 676	20 Stk.	HSB <b>Hohlwanddose</b> Ideal, Gr. 2x2	17
372 503 776	20 Stk.	HSB <b>Hohlwanddose</b> Ideal, Gr. 3x1	17

# Produkteübersicht

372 506 676	10 Stk.	HSB <b>Hohlwanddose</b> Ideal, Gr. 3x2	17
372 509 676	10 Stk.	HSB <b>Hohlwanddose</b> Ideal, Gr. 3x3	17
372 504 776	15 Stk.	HSB <b>Hohlwanddose</b> Ideal, Gr. 4x1	17
372 508 676	10 Stk.	HSB <b>Hohlwanddose</b> Ideal, Gr. 4x2	17
372 502 509	100 Stk.	HSB <b>Einlasskasten</b> NIS, Gr. 1x1	18
372 801 300	10 Stk.	HSB <b>Einlasskasten</b> NIS NUP, Zwischenstück	19
372 501 610	10 Stk.	HSB <b>Einlasskasten</b> NIS NUP, Gr. 2x1	19
372 501 620	10 Stk.	HSB <b>Einlasskasten</b> NIS NUP, Gr. 3x1	19
372 501 686	100 Stk.	HSB <b>Einlasskasten</b> NIS Kombi, Gr. 1x1	20
372 104 026	50 Stk.	HSB <b>Einlasskasten</b> NIS Kombi, Gr. 2x1	20
372 111 126	20 Stk.	HSB <b>Einlasskasten</b> NIS Kombi, Gr. 2x2	20
372 107 026	30 Stk.	HSB <b>Einlasskasten</b> NIS Kombi, Gr. 3x1	20
372 112 126	10 Stk.	HSB <b>Einlasskasten</b> NIS Kombi, Gr. 3x2	20
372790 076	1 Stk.	HSB <b>Einlasskasten</b> NIS Kombi EMV, Gr. 1x1	21
372 502 519	100 Stk.	HSB <b>Einlasskasten</b> NIS mit Schutzdeckel, Gr. 1x1	22
372 809 676	25 Set	HSB <b>Schutzdeckel</b> , Gr. 1x1	22
372 507 676	100 Stk.	HSB <b>Einlasskasten</b> NIS International, Gr. 1x1	23
372 807 676	50 Stk.	HSB <b>Zwischenstück</b>	23
372 502 876	50 Stk.	HSB <b>Einlasskasten</b> Easy-Click, Gr. 1x1	24
372 103 106	15 Stk.	HSB <b>Flügeldose</b>	25
372 103 126	8 Stk.	HSB <b>Flügeldose</b>	25
372 103 136	6 Stk.	HSB <b>Flügeldose</b>	25
372 103 206	10 Stk.	HSB <b>Flügeldose</b> NUP	26
372 102 106	100 Stk.	HSB <b>Einlasskasten</b> Basic, Gr. 1x1	27
372 102 206	60 Stk.	HSB <b>Einlasskasten</b> Basic, Gr. 2x1	27
372 102 306	40 Stk.	HSB <b>Einlasskasten</b> Basic, Gr. 3x1	27
372 102 116	100 Stk.	HSB <b>Einlasskasten</b> Basic International, Gr. 1x1	27
372 111 747	50 Stk.	HSB <b>Einlasskasten</b> Vario, mit Deckel, Gr. 1x1	28
372 101 734	30 Stk.	HSB <b>Einlasskasten</b> Vario, Gr. 2x1	28
372 101 737	20 Stk.	HSB <b>Einlasskasten</b> Vario, Gr. 2x2	28
372 101 735	20 Stk.	HSB <b>Einlasskasten</b> Vario, Gr. 3x1	28
372 101 738	10 Stk.	HSB <b>Einlasskasten</b> Vario, Gr. 3x2	28
372 101 739	10 Stk.	HSB <b>Einlasskasten</b> Vario, Gr. 3x3	28
372 101 736	15 Stk.	HSB <b>Einlasskasten</b> Vario, Gr. 4x1	28
372 101 740	10 Stk.	HSB <b>Einlasskasten</b> Vario, Gr. 4x2	28

# Produkteübersicht

## K3 • Rohrstütze, Schalungsschoner, Schalungsmuffen

E-No.	Einheit	Bezeichnung	Seite
126 585 150	80 Stk.	HSB <b>Schalungsschoner</b> Basic	30
126 587 150	30 Stk.	HSB <b>Schalungsschoner</b> Sprint	31
126 587 160	30 Stk.	HSB <b>Schalungsschoner</b> Sprint Mini	32
126 579 102	50 Stk.	HSB <b>Rohrstütze</b>	33
126 579 502	20 Stk.	HSB <b>Rohrstütze</b> Echo	33
372 900 076	10 Stk.	HSB <b>Distanzträger</b> Kombi	34
126 598 040	50 Stk.	ELTAG-ABB <b>Übergangsdübel</b> , 20 / 25 mm	35
126 598 020	150 Stk.	ELTAG-ABB <b>Schalungsmuffen</b> , 20 mm, weiss, mit Nägel	36
126 598 030	150 Stk.	ELTAG-ABB <b>Schalungsmuffen</b> , 25 mm, grün, mit Nägel	36

# Produkteübersicht

## K4 • Deckel, Abzweigdosen, Muffen

E-No.	Einheit	Bezeichnung	Seite
155 911 076	30 Stk.	HSB <b>Steckdeckel</b> , GR1, weiss	38
155 910 076	30 Stk.	HSB <b>Schraubdeckel</b> , GR1, weiss	38
155 912 076	20 Stk.	HSB <b>Steckdeckel</b> , GR2/3, weiss	39
155 912 576	10 Stk.	HSB <b>Steckdeckel</b> , GR2/3, schwarz	39
155 912 066	20 Stk.	HSB <b>Schraubdeckel</b> , GR2/3, schwarz	39
145 701 000	20 Stk.	HSB <b>Steckdeckel</b> Design EDIZIOdue®, weiss	40
145 701 010	10 Stk.	HSB <b>Steckdeckel</b> Design EDIZIOdue®, crème	40
145 701 030	10 Stk.	HSB <b>Steckdeckel</b> Design EDIZIOdue®, grau	40
145 701 040	10 Stk.	HSB <b>Steckdeckel</b> Design EDIZIOdue®, dunkelgrau	40
145 701 080	10 Stk.	HSB <b>Steckdeckel</b> Design EDIZIOdue®, vanille	40
145 701 950	10 Stk.	HSB <b>Steckdeckel</b> Design EDIZIOdue®, schwarz	40
145 701 090	10 Stk.	HSB <b>Steckdeckel</b> Design EDIZIOdue®, coffee	40
145 711 000	15 Stk.	HSB <b>Steckdeckel</b> Design EDIZIOdue®, mit Diagonalsteg, weiss	40
145 705 000	10 Stk.	HSB <b>Steckdeckel</b> Mini Design EDIZIOdue®	41
145 716 000	15 Stk.	HSB <b>Steckdeckel</b> Slim, mit Diagonalsteg, weiss	42
145 716 030	15 Stk.	HSB <b>Steckdeckel</b> Slim, mit Diagonalsteg, grau	42
145 706 000	10 Stk.	HSB <b>Steckdeckel</b> Slim, mit Zentrumsschraube, weiss	42
155 010 276	30 Stk.	HSB <b>UP-Abzweigdose</b> GR1	43
155 911 076	30 Stk.	HSB <b>Steckdeckel</b> zu UP-Abzweigdose	43
155 011 376	20 Stk.	HSB <b>UP-Abzweigdose</b> GR2	44
155 111 376	20 Stk.	HSB <b>UP-Abzweigdose</b> Light GR2, ohne Nägel	44
155 011 476	20 Stk.	HSB <b>UP-Abzweigdose</b> GR3	44
155 111 476	20 Stk.	HSB <b>UP-Abzweigdose</b> Light GR3, ohne Nägel	44
155 011 576	12 Stk.	HSB <b>UP-Abzweigdose</b> GR4	44
155 011 676	12 Stk.	HSB <b>UP-Abzweigdose</b> GR5	44
155 012 476	1 Stk.	HSB <b>UP-Abzweigdose</b> EMV GR3	45
155 010 576	12 Stk.	HSB <b>UP-Abzweigdose</b> Easybox	46
155 010 676	8 Stk.	HSB <b>UP-Abzweigdose</b> Easybox Plus, inkl. Aufsetzrahmen	46
155 900 906	12 Stk.	HSB <b>Aufsatzrahmen</b>	47
155 900 916	10 Stk.	HSB <b>Aufsatzrahmen</b>	47
152 090 049	50 Stk.	ELTAG-ABB <b>Abzweigdosen</b> mit Membranen (weiss), AP 75	48
152 090 029	50 Stk.	ELTAG-ABB <b>Abzweigdosen</b> mit Membranen (weiss), AP 9	48
152 090 039	50 Stk.	ELTAG-ABB <b>Abzweigdosen</b> mit Membranen (grau), AP 9	48
152 090 059	50 Stk.	ELTAG-ABB <b>Abzweigdosen</b> mit Membranen (schwarz), AP 9	48
152 140 029	30 Stk.	ELTAG-ABB <b>Abzweigdosen</b> mit Membranen (weiss), AP 10	48
152 140 039	30 Stk.	ELTAG-ABB <b>Abzweigdosen</b> mit Membranen (grau), AP 10	48
152 140 059	30 Stk.	ELTAG-ABB <b>Abzweigdosen</b> mit Membranen (schwarz), AP 10	48
152 900 009	100 Stk.	ELTAG-ABB <b>Zugentlastung</b> zu AP 9 / AP 10	48

# Produkteübersicht

## K4 • Deckel, Abzweigdosens, Muffen

E-No.	Einheit	Bezeichnung	Seite
126 556 810	100 Stk.	HSB <b>Muffen</b> KIR, 16 mm	49
126 556 820	100 Stk.	HSB <b>Muffen</b> KIR, 20 mm	49
126 556 830	100 Stk.	HSB <b>Muffen</b> KIR, 25 mm	49
126 556 840	50 Stk.	HSB <b>Muffen</b> KIR, 32 mm	49
126 556 850	10 Stk.	HSB <b>Muffen</b> KIR, 40 mm	49
126 556 860	10 Stk.	HSB <b>Muffen</b> KIR, 50 mm	49
126 556 870	10 Stk.	HSB <b>Muffen</b> KIR, 63 mm	49
126 560 400	100 Stk.	ELTAG-ABB <b>Muffen</b> Universal, 16 mm, Transparent (TR)	50
126 560 500	100 Stk.	ELTAG-ABB <b>Muffen</b> Universal, 20 mm, Transparent (TR)	50
126 560 600	100 Stk.	ELTAG-ABB <b>Muffen</b> Universal, 25 mm, Transparent (TR)	50
126 560 700	50 Stk.	ELTAG-ABB <b>Muffen</b> Universal, 32 mm, Transparent (TR)	50
126 560 800	50 Stk.	ELTAG-ABB <b>Muffen</b> Universal, 40 mm, Transparent (TR)	50
126 560 900	10 Stk.	ELTAG-ABB <b>Muffen</b> Universal, 50 mm, Transparent (TR)	50
126 560 910	10 Stk.	ELTAG-ABB <b>Muffen</b> Universal, 63 mm, Transparent (TR)	50
126 557 400	100 Stk.	ELTAG-ABB <b>Muffen</b> Universal, 16 mm, Grau (GU)	50
126 557 500	100 Stk.	ELTAG-ABB <b>Muffen</b> Universal, 20 mm, Grau (GU)	50
126 557 600	100 Stk.	ELTAG-ABB <b>Muffen</b> Universal, 25 mm, Grau (GU)	50
126 557 700	50 Stk.	ELTAG-ABB <b>Muffen</b> Universal, 32 mm, Grau (GU)	50
126 557 800	50 Stk.	ELTAG-ABB <b>Muffen</b> Universal, 40 mm, Grau (GU)	50
126 557 900	10 Stk.	ELTAG-ABB <b>Muffen</b> Universal, 50 mm, Grau (GU)	50
126 557 910	10 Stk.	ELTAG-ABB <b>Muffen</b> Universal, 63 mm, Grau (GU)	50
126 553 010	500 Stk.	ELTAG-ABB <b>Stossmuffen</b> mit Feder, 16 mm, blau	51
126 553 020	500 Stk.	ELTAG-ABB <b>Stossmuffen</b> mit Feder, 20 mm, weiss	51
126 553 030	250 Stk.	ELTAG-ABB <b>Stossmuffen</b> mit Feder, 25 mm, grün	51
126 553 040	200 Stk.	ELTAG-ABB <b>Stossmuffen</b> mit Feder, 32 mm, blau	51
126 553 250	100 Stk.	ELTAG-ABB <b>Stossmuffen</b> mit Feder, 40 mm, weiss	51
126 553 060	50 Stk.	ELTAG-ABB <b>Stossmuffen</b> mit Feder, 50 mm, blau	51



# Produkteübersicht

## K5 • Kleinmaterial, Montagehilfen, Diverses

E-No.	Einheit	Bezeichnung	Seite
126 054 010	100 Stk.	HSB <b>Winkel</b> , 16 mm, grau	54
126 054 020	100 Stk.	HSB <b>Winkel</b> , 20 mm, grau	54
126 064 010	50 Stk.	HSB <b>T-Stück</b> , 16 mm, grau	54
126 064 020	50 Stk.	HSB <b>T-Stück</b> , 20mm, grau	54
126 013 010	100 Stk.	HSB <b>Briden</b> 1-lappig 16 mm, hellgrau	55
126 013 020	100 Stk.	HSB <b>Briden</b> 1-lappig 20 mm, hellgrau	55
126 013 030	100 Stk.	HSB <b>Briden</b> 1-lappig 25 mm, hellgrau	55
126 013 040	50 Stk.	HSB <b>Briden</b> 1-lappig 32 mm, hellgrau	55
126 013 830	100 Stk.	HSB <b>Briden</b> 1-lappig 20 mm, schwarz	55
126 013 240	100 Stk.	HSB <b>Briden</b> 1-lappig 25 mm, schwarz	55
126 013 050	50 Stk.	HSB <b>Briden</b> 1-lappig 32 mm, schwarz	55
126 013 810	100 Stk.	HSB <b>Briden</b> 1-lappig 16 mm, braun	55
126 013 820	100 Stk.	HSB <b>Briden</b> 1-lappig 20 mm, braun	55
126 013 210	100 Stk.	HSB <b>Briden</b> 1-lappig 16 mm, weiss	55
126 013 220	100 Stk.	HSB <b>Briden</b> 1-lappig 20 mm, weiss	55
126 013 230	50 Stk.	HSB <b>Briden</b> 1-lappig 25 mm, weiss	55
126 014 020	50 Stk.	HSB <b>Briden</b> 2-lappig 20 mm, grau	55
126 014 030	50 Stk.	HSB <b>Briden</b> 2-lappig 25 mm, grau	55
126 014 040	50 Stk.	HSB <b>Briden</b> 2-lappig 32 mm, grau	55
126 014 050	50 Stk.	HSB <b>Briden</b> 2-lappig 40 mm, grau	55
126 014 060	50 Stk.	HSB <b>Briden</b> 2-lappig 50 mm, grau	55
126 014 070	25 Stk.	HSB <b>Briden</b> 2-lappig 63 mm, grau	55
126 141 056	100 Stk.	HSB <b>Fixierungsklammer</b> Rohrfix blau, 16 mm	56
126 141 024	100 Stk.	HSB <b>Fixierungsklammer</b> Rohrfix orange, 20/25 mm	56
126 141 044	50 Stk.	HSB <b>Fixierungsklammer</b> Rohrfix grün, 32 mm	56
126 576 151	100 Stk.	HSB <b>Rohrkeil</b>	57
372 801 606	25 Stk.	HSB <b>Montageleiste</b>	58
983 228 708	1 Stk.	HSB <b>Lochsägen</b>	59
983 228 718	1 Stk.	HSB <b>Lochsägen</b>	59

# Grossisten-Verzeichnis



**A.SAESSELI & CO. AG**  
Elektrotechnische Artikel en gros

## **A. Saesseli + Co. AG**

verkauf@saesseli.ch, www.elektrogrosshandel.ch

Pflanzschulstrasse 17, 8400 Winterthur, T : 052 235 26 26



## **A.Steffen AG**

verkauf@steffen.ch, www.steffen.ch

Limmatstrasse 8, 8957 Spreitenbach, T : 056 417 99 11



Einfach.Mehr.  
Efficacité.Maîtrise.  
Efficienza.Maestria.

## **Elektro-Material AG**

www.elektro-material.ch

Genuastrasse 15, 4142 Münchenstein

T : 061 286 13 13, em-ba@e-m.ch

Riedbachstrasse 165, 3027 Bern

T : 031 985 85 85, em-be@e-m.ch

Rue Eugène-Marziano 14, Case postale 1527, 1211 Genève 26

T : 022 309 13 13, em-ge@e-m.ch

Thaler Strasse 1, 9410 Heiden

T : 071 898 01 01, em-he@e-m.ch

Avenue de Longemalle 13, 1020 Renens-Lausanne

T : 021 637 11 00, em-la@e-m.ch

Via Industria 6, Casella postale 453, 6814 Lamone-Lugano

T : 091 612 20 20, em-lu@e-m.ch

Tribschenstrasse 61, 6005 Luzern

T : 041 368 08 88, em-lz@e-m.ch

Rue Traversière, 1950 Sion, em-si@e-m.ch

T : 027 324 40 60 (deutsch) / 027 324 40 50 (franz.)

Juchstrasse 9, 8048 Zürich

T : 044 278 12 12, em-zh@e-m.ch

EM Licht Kompetenzzentrum, Juchstrasse 9, 8048 Zürich

T : 044 278 73 73, licht@e-m.ch



## **Elektrobedarf Troller**

Elektromaterial Solaranlagen Stromspeicher

## **Elektrobedarf Troller**

info@elektrobedarf.ch, www.elektrobedarf.ch

Riedtalstrasse 26, 4800 Zofingen, T : 062 745 90 50



## **EL Kabel AG**

verkauf@elkabel.ch, www.elektrogrosshandel.ch

Leisibachstrasse 9, 6037 Root, T : 041 455 50 70



## **Kertész Kabel AG**

info@kertesz-kabel.ch, www.kertesz-kabel.ch

Wibachstrasse 8, CH-8153 Rümlang, T : 044 818 83 83

# Grossisten-Verzeichnis

**OTTO FISCHER**

**Otto Fischer AG**

admin@ofag.ch, www.ottofischer.ch

Aargauerstrasse 2, Postfach, 8010 Zürich, T : 044 276 76 76

**plica**

**Plica AG**

verkauf@plica.ch, www.plica.ch

Zürcherstrasse 350, 8500 Frauenfeld 1, T : 052 723 67 20

Standard AG Industrietechnik



**Standard AG**

verkauf@standard.ch, www.elektrogrosshandel.ch

Freulerstrasse 6, 4127 Birsfelden-Basel, T : 061 378 82 00

 **sonepar**  
Powered by Difference

**Sonepar Suisse AG/SA**

www.sonepar.ch

**Deutschschweiz**

Hertistrasse 31, 8304 Wallisellen

T : 044 839 57 11, verkauf\_wa@sonepar.ch

Sonnmatthof 6, 6023, Rothenburg

T : 041 259 40 50, verkauf\_ro@sonepar.ch

Edisonstrasse 5, 9015 St.Gallen

T : 071 314 77 77, verkauf\_sg@sonepar.ch

Hofackerstrasse 40, 4132 Muttenz

T : 061 404 47 47, verkauf\_mu@sonepar.ch

Worblentalstrasse 2, 3063 Ittigen

T : 031 917 40 30, verkauf\_it@sonepar.ch

**Romandie**

Avenue de Longueville 17, 2013 Colombier

T : 032 737 88 88, vente\_co@sonepar.ch

Rue de Lausanne 79, 1020 Renens

T : 021 637 01 88, vente\_re@sonepar.ch

Rue de la Bergère 3, 1217 Meyrin

T : 022 782 55 56, vente\_ge@sonepar.ch

Route des jeunes 105, 1227 Carouge

T : 022 342 01 60, vente\_ge@sonepar.ch

Route de l'Aéroport 37, 1950 Sion

T : 027 451 80 10, vente\_vs@sonepar.ch

Kantonsstrasse 57, 3930 Visp-Eyholz

T : 027 451 80 20, verkauf\_vs@sonepar.ch

**Tessin**

via Boschina 21a, 6963 Pregassona

T : 091 973 22 64, ordini@sonepar.ch

via Linoleum 14, 6512 Giubiasco

T : +41 91 850 05 35, ordini@sonepar.ch

**texag**

**Texag Handels AG**

info@texag.ch, www.texag.ch

Breitfeldstrasse 19, 3252 Worben, T : 031 818 40 40





100%

SWISS MADE

Aus einer Hand

ENTWICKLUNG, HERSTELLUNG UND VERTRIEB

Praktisch installieren

MIT MARKTORIENTIERTEN PRODUKTEN

35 Jahre

FÜHRENDES KNOW-HOW