

# HSB Scatola per parete cava D83 Basic

Il nuovo standard per le costruzioni leggere

- ✓ Attacco tubi integrato: fissaggio in entrambe le direzioni

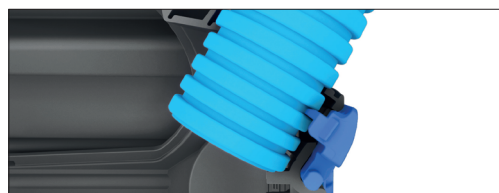
## Studiato bene in ogni angolo

Quattro grandi piedini basculanti forniscono una tenuta solida della scatola. Un attacco tubi integrato fissa il tubo in entrambe le direzioni. Le aperture intermedie ottimizzate e la compatibilità al 100% convincono nell'installazione di ogni genere di elettronica.

## Proprietà

Foro: 83 mm  
Entrate tubi: M20/M25  
Couleur: grigio  
Divers: spessore piastra 5-40 mm con attacco tubo integrato con 4 grandi piedini basculanti 4 viti, abbinabile da qualsiasi lato

## Dettagli per l'installazione



- Con attacco tubi integrato: fissaggio in entrambe le direzioni
- Nessun taglio del tubo a misura grazie al fermo



- La flangia ottimizzata si adatta a grandi tolleranze del foro



Gr. 1x1



Gr. 1x1



Gr. 2x1



Gr. 3x1



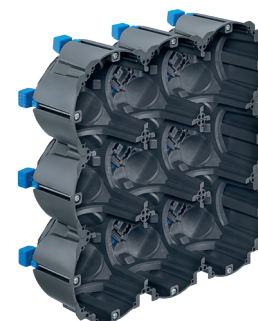
Gr. 4x1



Gr. 2x2



Gr. 2x3



Gr. 3x3



## Riferimenti ordine

Descrizione	Varianti	Nr E	Dimensioni (LxAxP)	Unità
HSB Scatola per parete cava D83 Basic	Gr. 1x1	372 500 506	83 x 83 x 65 mm	50 pezzi
HSB Scatola per parete cava D83 Basic	Gr. 2x1	372 500 516	143 x 83 x 65 mm	30 pezzi
HSB Scatola per parete cava D83 Basic	Gr. 3x1	372 500 526	203 x 83 x 65 mm	20 pezzi
HSB Scatola per parete cava D83 Basic	Gr. 4x1	372 500 566	263 x 83 x 65 mm	15 pezzi
HSB Scatola per parete cava D83 Basic	Gr. 2x2	372 500 536	143 x 143 x 65 mm	20 pezzi
HSB Scatola per parete cava D83 Basic	Gr. 3x2	372 500 546	203 x 143 x 65 mm	10 pezzi
HSB Scatola per parete cava D83 Basic	Gr. 3x3	372 500 556	203 x 203 x 65 mm	10 pezzi
HSB Scatola per parete cava D83 Basic, CEM	Gr. 1x1	372 501 506	83 x 83 x 65 mm	1 pezzi