

# HSB Scatola D83 CEM

Protezione dall'elettrosmog



- ✓ Attacco tubi integrato: fissaggio in entrambe le direzioni

## Schermatura

La schermatura serve a ridurre le radiazioni e proteggere dunque dall'elettrosmog. Con uno speciale trattamento le scatole HSB vengono schermate contro i campi elettromagnetici.

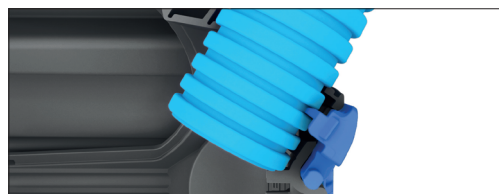
## Proprietà

Foro: 83 mm  
 Entrate tubi: M20/M25  
 Couleur: grigio  
 Divers: spessore piastra 5-40 mm con attacco tubo integrato con 4 grandi piedini basculanti  
 4 viti, abbinabile da qualsiasi lato



Gr. 1x1

## Dettagli per l'installazione



- Con attacco tubi integrato: fissaggio in entrambe le direzioni
- Nessun taglio del tubo a misura grazie al fermo



- La flangia ottimizzata si adatta a grandi tolleranze del foro



## Riferimenti ordine

Descrizione	Varianti	Nr E	Dimensioni (LxAxP)	Unità
HSB Scatola D83, CEM	Gr. 1x1	372 501 506	83 x 83 x 65 mm	1 pezzi