

ELTAG-ABB Manicotti di raccordo

Garantito e brevettato!

- ✓ Con molla d'arresto in inox

Unico per tutte le soluzioni

Garantisce che il tubo venga fissato nel passaggio grazie a una molla d'arresto in acciaio inox brevettata. Il tappo di chiusura fornito con questo elemento si può montare e successivamente rimuovere senza problemi.

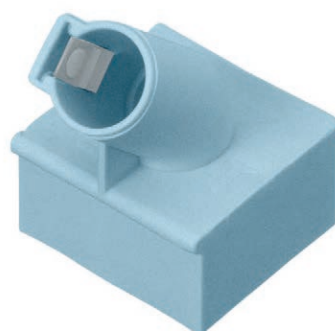
Proprietà

Entrata tubi: M16/M20/M25
 Utilizzo: per tubi flessibili e lisci
 Altro: in dotazione con tappo di protezione con/senza chiodi

Dettagli per l'installazione



- Estrarre il tubo semplicemente con un movimento rotatorio



Riferimenti ordine

Descrizione	Varianti	Nr E	Dimensioni (LxAxP)	Unita'
ELTAG-ABB Manicotti di raccordo	blu	126 598 010	16 mm	250 pezzi
ELTAG-ABB Manicotti di raccordo	bianco, con chiodi	126 598 020	20 mm	150 pezzi
ELTAG-ABB Manicotti di raccordo	verde, con chiodi	126 598 030	25 mm	150 pezzi