

ELTAG-ABB Schalungsmuffen

Garantiert patentiert!

BETON
BAU

- ✓ Mit rostfreier Sicherungsfeder

Einer für alle Fälle

Er garantiert, dass das Rohr im Übergang gesichert ist, dank rostfreier patentierter Sperrfeder. Der am Übergang mitgelieferte Verschlusszapfen kann problemlos montiert und später wieder herausgenommen werden.

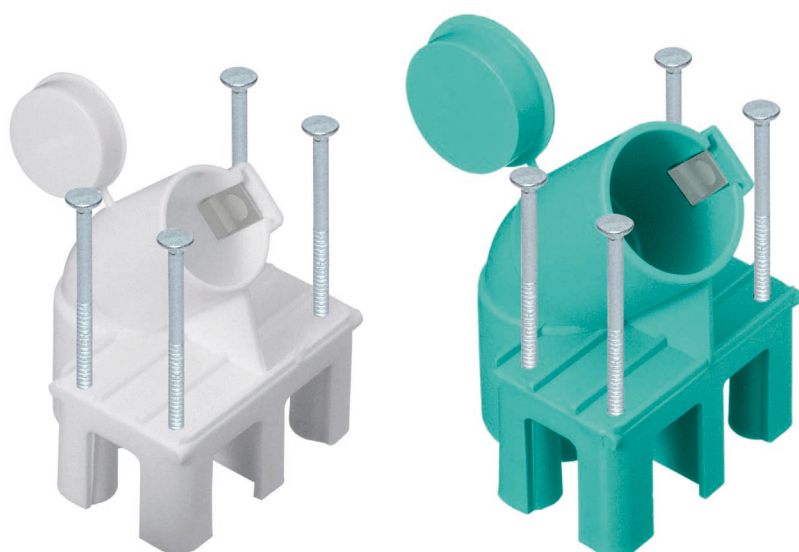
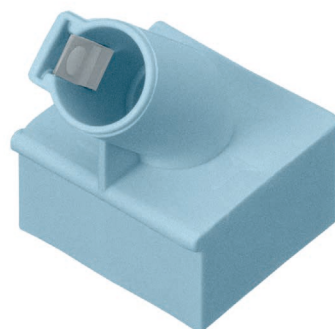
Merkmale

Rohreinführung: M16/M20/M25
Anwendung: für gerippte und glatte Rohre
Diverses: mit Schutzdeckel geliefert mit/ohne Nägel

Details zur Installation



- Rohr kann mit Drehbewegung entfernt werden



Bestellangaben

Bezeichnung	Varianten	E-No.	Masse (LxBxT)	Einheit
ELTAG-ABB Schalungsmuffen	blau	126 598 010	16 mm	250 Stk.
ELTAG-ABB Schalungsmuffen	weiss, mit Nägel	126 598 020	20 mm	150 Stk.
ELTAG-ABB Schalungsmuffen	grün, mit Nägel	126 598 030	25 mm	150 Stk.