

HSB Cache à emboîter Slim

Design miniaturisé



- ✓ Traverse diagonale solide à toute épreuve

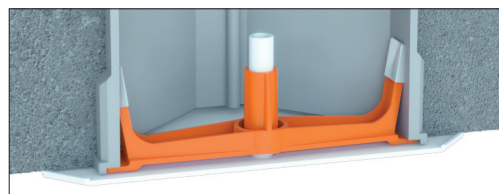
L'invisible

La cache Slim à emboîter surpasse tous les désirs en matière d'esthétique. Mesurant à peine 3 mm d'épaisseur, cette nouvelle technique de fixation peu encombrante s'intègre parfaitement dans la traverse diagonale tout en assurant une tenue fiable sur toutes les boîtes de dérivation courantes.

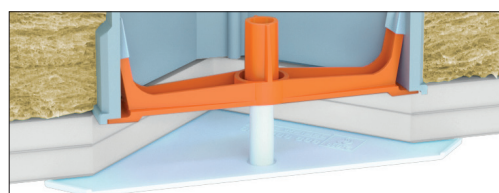
Caractéristiques

Couleur: blanc, gris, noir

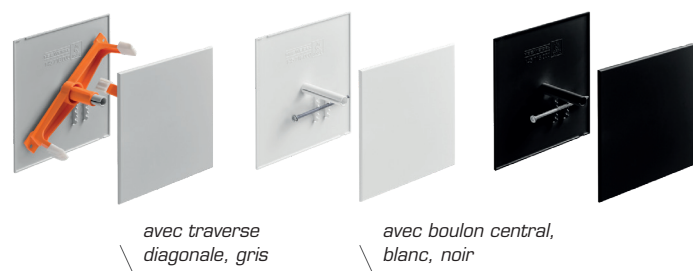
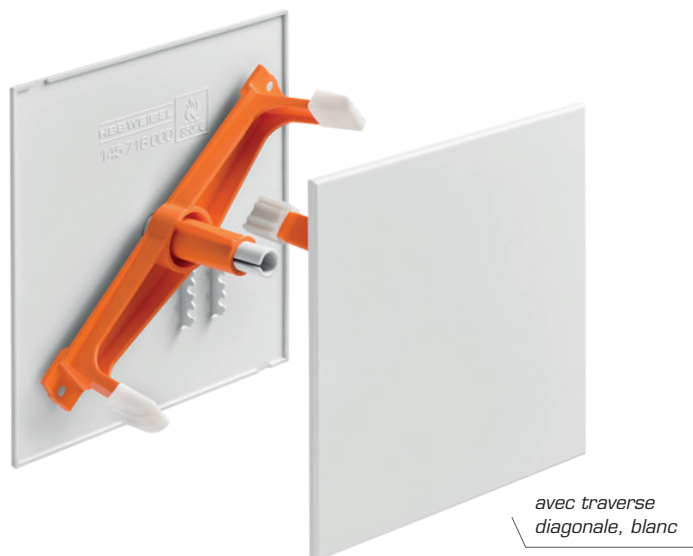
Détails d'installation



- Ultramince: 3mm
- Traverse diagonale autobloquant à l'intérieur



- La traverse intérieure absorbe toutes les tolérances dimensionnelles



Références

Désignation	Variantes	No E	Dimensions (LxLxP)	Unité
HSB Cache à emboîter Slim	avec traverse diagonale, blanc	145 716 000	130 x 130 mm	15 pces
HSB Cache à emboîter Slim	avec traverse diagonale, gris	145 716 030	130 x 130 mm	15 pces
HSB Cache à emboîter Slim	avec boulon central, blanc	145 706 000	130 x 130 mm	10 pces
HSB Cache à emboîter Slim	avec boulon central, noir	145 706 050	130 x 130 mm	10 pces
HSB Cache à emboîter Slim Mini	avec boulon central, blanc	145 706 020	96 x 96 mm	10 pces
HSB Cache à emboîter Slim Mini	avec boulon central, noir	145 706 150	96 x 96 mm	10 pces