

HSB Boîte pour paroi creuse Idéal

Avec système de retenue



- ✓ Introduction facile grâce à un fond biseauté
- ✓ Grandes surfaces d'appui

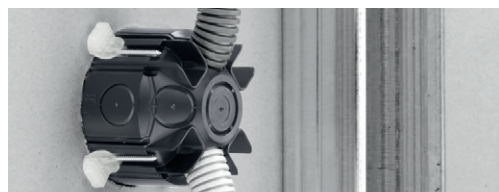
Black Beauty

Tous les chemins mènent à cette prise pour murs creux. Avec système de retenue perfectionné et grandes surfaces d'appui. La Boîte Idéal pour mur creux est livrée avec quatre vis prémontées et est combinable à souhait.

Caractéristiques

Perçage: 73 mm
 Entrée tube: M18/M20/M25
 Couleur: noir
 Divers: Produit livré sans exception avec 4 vis prémontées et combinable à souhait

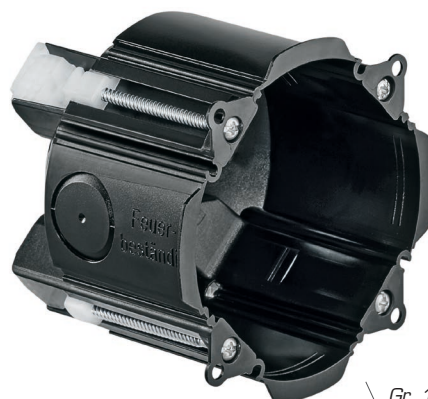
Détails d'installation



- Avec système de retenue
- Adhérence idéale entre la plaque et la prise



- Chaque cache s'adapte sans problème
- La vis tient fiablement dans le pied



Gr. 1x1



Gr. 2x1



Gr. 3x1



Internationale



Pièces intercalaire



Références

Désignation	Variantes	No E	Dimensions (LxLxP)	Unité
HSB Boîte pour paroi creuse Idéal	Gr. 1x1	372 500 676	73 x 73 x 66 mm	100 pces
HSB Boîte pour paroi creuse Idéal	Gr. 2x1	372 502 676	134 x 73 x 66 mm	50 pces
HSB Boîte pour paroi creuse Idéal	Gr. 3x1	372 503 676	198 x 73 x 66 mm	30 pces
HSB Boîte pour paroi creuse Idéal international	Gr. 1x1	372 510 676	73 x 73 x 66 mm	100 pces
HSB Idéal Pièces intercalaire international		372 808 676		50 pces