

HSB Prise pour mur creux Basic

Avec bride à paroi mince

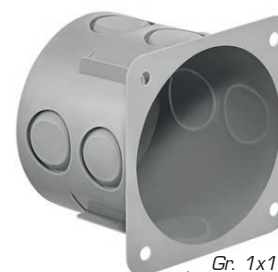


✓ Offrent de possibilités d'application quasi illimitées

La boîte simple pour la construction allégé

Caractéristiques

Perçage: 65 mm
 Entrée tube: M16/M20/M25 10x
 Profondeur de pose: 50 mm, 65 mm
 Couleur: grau



Gr. 1x1, profondeur de pose 50 mm



Gr. 2x1, profondeur de pose 50 mm



Gr. 1x1, profondeur de pose 65 mm



Gr. 3x1, profondeur de pose 65 mm



Références

Désignation	Variantes	No E	Dimensions (LxLxP)	Unité
HSB Prise pour mur creux Basic	Gr. 1x1	372 601 676	65 x 65 x 50 mm	100 pces
HSB Prise pour mur creux Basic	Gr. 2x1	372 604 676	120 x 65 x 50 mm	50 pces
HSB Prise pour mur creux Basic	Gr. 1x1	372 601 776	65 x 65 x 65 mm	80 pces
HSB Prise pour mur creux Basic	Gr. 3x1	372 603 776	185 x 65 x 65 mm	25 pces