

# HSB Prise pour mur creux Basic

Avec bride à paroi mince



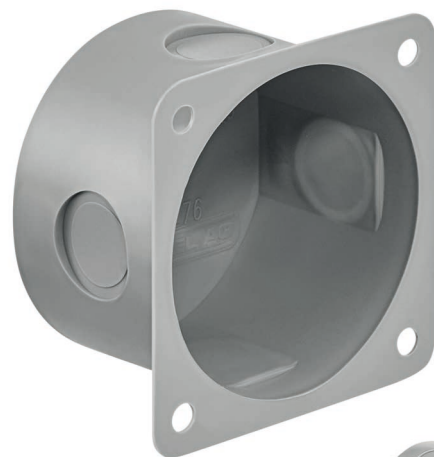
- ✓ Offrent de possibilités d'application quasi illimitées
- ✓ Nouvelle taille: 3x1

## La boîte simple pour la construction allégé

Adaptée à la norme réglementant les prises du Type 13 – avec 32% de profondeur supplémentaire, elle garantit suffisamment d'espace pour une mise en œuvre confortable.

### Caractéristiques

Perçage: 65 mm  
 Entrée tube: M16/M20/M25 10x  
 Profondeur de pose: 40 mm, 50 mm, 65 mm  
 Couleur: grau



Gr. 1x1, profondeur de pose 40 mm



Gr. 1x1, profondeur de pose 50 mm

Gr. 2x1, profondeur de pose 50 mm



Gr. 1x1, profondeur de pose 65 mm

Gr. 2x1, profondeur de pose 65 mm

Gr. 3x1, profondeur de pose 65 mm



### Références

Désignation	Variantes	No E	Dimensions (LxLxP)	Unité
HSB Prise pour mur creux Basic	Gr. 1x1	372 601 276	65 x 65 x 40 mm	100 pces
HSB Prise pour mur creux Basic	Gr. 1x1	372 601 676	65 x 65 x 50 mm	100 pces
HSB Prise pour mur creux Basic	Gr. 2x1	372 604 676	120 x 65 x 50 mm	50 pces
HSB Prise pour mur creux Basic	Gr. 1x1	372 601 776	65 x 65 x 65 mm	80 pces
HSB Prise pour mur creux Basic	Gr. 2x1	372 602 776	125 x 65 x 65 mm	40 pces
HSB Prise pour mur creux Basic	Gr. 3x1	372 603 776	185 x 65 x 65 mm	25 pces