

HSB Hohlwanddose Ideal International

LEICHT
BAU

Mit perfektioniertem Rückhaltesystem

- ✓ Leichte Rohreinführung
- ✓ Grosse Füsse

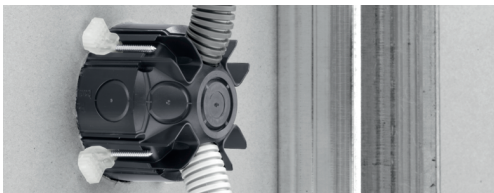
Für Internationale Armaturen

Mit perfektioniertem Rückhaltesystem, grossen Auflagen und zusätzlichen Befestigungspunkten für internationale Anwendungen. Die HSB Ideal Hohlwanddose wird mit vier Schrauben vormontiert geliefert und ist allseitig kombinierbar.

Merkmale

Bohrloch:	73 mm
Rohreinführung:	M18/M20/M25
Farbe:	schwarz
Diverses	mit 4 Schrauben vormontiert geliefert allseitig kombinierbar

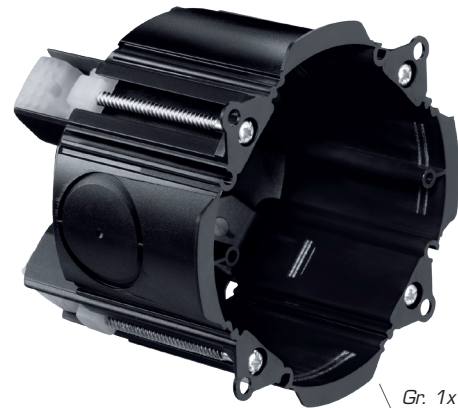
Details zur Installation



- Mit Rückhaltesystem
- Idealer Verbund zwischen Platte und Dose



- Jede Abdeckung passt problemlos
- Die Armaturenschraube hält sicher im Fuss



Gr. 1x1



Zwischenstück



Bestellangaben

Bezeichnung	Varianten	E-No.	Masse (LxBxT)	Einheit
HSB Hohlwanddose Ideal International	Gr. 1x1	372 510 676	73 x 73 x 66 mm	100 Stk.
HSB Ideal Zwischenstück International		372 808 676		50 Stk.