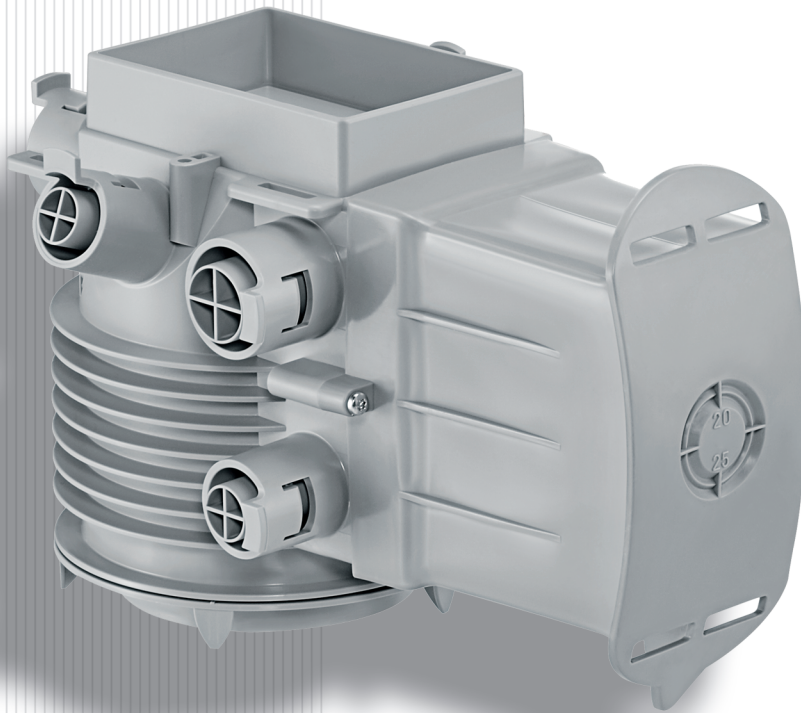


HSB

EB-Gehäuse Lumina



Kompakt und universell

HSB Lumina, das unerhört kleine Unterputzgehäuse, nimmt alle gängigen LED-Spots und Bewegungsmelder auf. Mit drei Komponenten passt es sich allen Gegebenheiten an.

Masse

Bohrloch 110 mm
Rohreinführung M20/M25

Anwendung

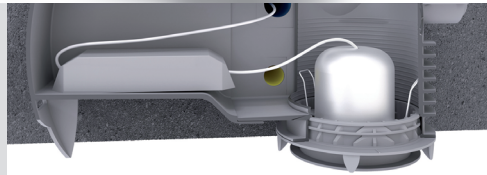
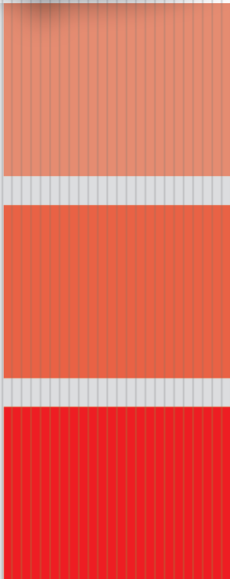
Beton, Mauerwerk,
Sichtbeton

Farbe

grau

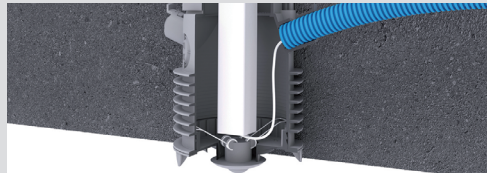
Diverses

2 Tunneltypen
6 Frontteilvarianten



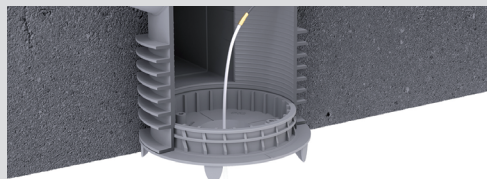
Einfach und sicher

Deckel auf Schalung nageln, Körper aufstecken und in die richtige Position drehen. Tunnel anschrauben und an der Armierung befestigen. Fertig. Eine Dichtlippe am Körper grenzt Beton aus.



Anpassungsfähig

Damit Sie das Einbauprodukt später bequem unterbringen können, wählen Sie je nach Form und Dimension des Trafos/Aktors eine vertikale oder eine horizontale Erweiterung.



Praktisch und komfortabel

Für Freiheit bei der Kabelführung sorgen sieben Einführungen am Körper. Sie sind abgeschrägt und führen die Kabel zum Auslass – für mühelose Endmontage.

Bestellangaben

E-No.	Einheit	Bezeichnung	Masse
920 991 009	10 Stk.	HSB EB-Gehäuse Lumina ohne Tunnel	Innen-Ø 90 mm
920 992 009	8 Stk.	HSB EB-Gehäuse Lumina mit Tunnel	Tunnel 90 mm, h/v
920 993 009	6 Stk.	HSB EB-Gehäuse Lumina mit Tunnel	Tunnel 150 mm, h/v
920 994 269	10 Stk.	Frontteil für HSB EB-Gehäuse Lumina	Ø 26 mm
920 994 329	10 Stk.	Frontteil für HSB EB-Gehäuse Lumina	Ø 32 mm
920 994 379	10 Stk.	Frontteil für HSB EB-Gehäuse Lumina	Ø 37 mm
920 994 449	10 Stk.	Frontteil für HSB EB-Gehäuse Lumina	Ø 44 mm
920 994 689	10 Stk.	Frontteil für HSB EB-Gehäuse Lumina	Ø 68 mm
920 994 809	10 Stk.	Frontteil für HSB EB-Gehäuse Lumina	Ø 80 mm

