

# Produktekatalog

WIR HABEN UNS  
VERLINKT!



Bestellen Sie **NEU**  
über unsere Homepage  
direkt in Ihrem  
bevorzugten Web-Shop.

---

**HSB - WEIBEL**

---



# HSB-Produkte bringen Sie an die Spitze!

## Weitere Inhalte

---

**Produktübersicht**

**Seite 66-69**

**Grossistenverzeichnis**

**Seite 70-71**

# INHALT



Lampen- und Wandlampendübel

K1

Seite

5



Einbaudosen und Universaldosen

K2

Seite

11



Schalungsschoner, Schalungsmuffen

K3

Seite

29



Abzweigdosen, Muffen

K4

Seite

37



Kleinmaterial, Montagehilfen, Diverses

K5

Seite

55



**marktgerecht  
& qualitativ**

# Lampen- und Wandlampendübel

HSB

**EB-Gehäuse Lumina****Kompakt und universell**

HSB Lumina, das unerhört kleine Unterputzgehäuse, nimmt alle gängigen LED-Spots und Bewegungsmelder auf. Mit drei Komponenten passt es sich allen Gegebenheiten an.

**Masse**

Bohrloch 110 mm  
Rohreinführung M20/M25

**Anwendung**

Beton, Mauerwerk,  
Sichtbeton

**Farbe**

grau

**Diverses**

2 Tunneltypen  
6 Frontteilvarianten

**Einfach und sicher**

Deckel auf Schalung nageln, Körper aufstecken und in die richtige Position drehen. Tunnel anschrauben und an der Armierung befestigen. Fertig. Eine Dichtlippe am Körper grenzt Beton aus.

**Anpassungsfähig**

Damit Sie das Einbauprodukt später bequem unterbringen können, wählen Sie je nach Form und Dimension des Trafos/Aktors eine vertikale oder eine horizontale Erweiterung.

**Praktisch und komfortabel**

Für Freiheit bei der Kabelführung sorgen sieben Einführungen am Körper; Sie sind abgeschrägt und führen die Kabel zum Auslass – Für mühelose Endmontage.

---

**HSB - praktisch installieren**


---



## Bestellangaben

E-No.	Einheit	Bezeichnung	Masse
920 991 009	10 Stk.	HSB EB-Gehäuse Lumina ohne Tunnel	Innen-Ø 90 mm
920 992 009	8 Stk.	HSB EB-Gehäuse Lumina mit Tunnel	Tunnel 90 mm, h/v
920 993 009	6 Stk.	HSB EB-Gehäuse Lumina mit Tunnel	Tunnel 150 mm, h/v
920 994 269	10 Stk.	Frontteil für HSB EB-Gehäuse Lumina	Ø 26 mm
920 994 329	10 Stk.	Frontteil für HSB EB-Gehäuse Lumina	Ø 32 mm
920 994 379	10 Stk.	Frontteil für HSB EB-Gehäuse Lumina	Ø 37 mm
920 994 449	10 Stk.	Frontteil für HSB EB-Gehäuse Lumina	Ø 44 mm
920 994 689	10 Stk.	Frontteil für HSB EB-Gehäuse Lumina	Ø 68 mm
920 994 809	10 Stk.	Frontteil für HSB EB-Gehäuse Lumina	Ø 80 mm



# HSB Easy



## Der preisgünstige Lampendübel

Er ergänzt die bewährten HSB-Produkte. Mit modernen Ausschlagvorrichtungen und Rückhaltesicherungen.

### Masse

Bohrloch 95 mm  
Rohreinführung M20/M25 4x

**Anwendung** für gerippte und glatte Rohre  
**Farbe** hellgrau

### Aufsatz Lampendübel

Praktisch und schön. Dieser Aufsatz lässt sich mit einem einfachen Klick auf den Lampendübel aufstecken. Einfach eine schöne Lösung.

### HSB Standard

Die vormontierten Nägel sind Standard beim neuen HSB-Lampendübel.

### Rückhaltesicherung

Die durchdachte Rückhaltesicherung an jeder Rohreinführung hilft beim Einlegen der Rohre viel Zeit zu sparen. Eine Verengung im Einfuhrstützen sorgt dafür, dass das Rohr nicht verrutschen kann.

## Bestellangaben



E-No.	Einheit	Bezeichnung	Masse (LxBxT)
165 922 176	40 Stk.	HSB-Easy Lampendübel mit Nägel	95 x 95 x 72 mm
168 924 176	20 Stk.	HSB Lampendübel Mini ohne Nägel	Ø 28 mm
168 924 976	10 Stk.	HSB Lampendübelaufsatz	Ø 28 mm

HSB - praktisch installieren



HSB

# Deckenlampendübel



## Für alle Ansprüche

Wahlweise mit vormontierten Nägeln und mit offenen oder geschlossenen Rohreinführungen erhältlich.

## Masse

Durchmesser 95 mm  
Höhe 72 mm  
Rohreinführung M20/M25 4x

**Anwendung** für gerippte und glatte Rohre

**Farbe** weiss  
**Diverses** mit/ohne Nägel  
Rohreinführungen offen/geschlossen

## Durchschlaufrinne

Die Durchschlaufrinne im Dübel erleichtert die Arbeit beim Durchschlaufen der Rohre

## Bestellangaben



E-No.	Einheit	Bezeichnung
165 920 176	40 Stk.	HSB Deckenlampendübel ohne Nägel / Rohreinführungen geschlossen
165 920 276	40 Stk.	HSB Deckenlampendübel ohne Nägel / Rohreinführungen offen
165 921 276	40 Stk.	HSB Deckenlampendübel mit Nägel / Rohreinführungen offen

**HSB - WEIBEL**  
KUNSTSTOFFERZEUGNISSE

**E** SWISS  
MADE

+41 71 720 07 00 info@hsb-weibel.ch

K1

9

**HSB**

# Wandlampendübel

**Der vorteilhafte Wandlampendübel**

Er ist der erste Wandlampendübel, der mit einem Kronenbohrer versetzt wird.

**Masse**

Durchmesser 66 mm  
 Höhe 60 mm  
 Rohreinführung M16/M20 4x

**Anwendung** für gerippte und glatte Rohre

**Farbe**

weiss

**Diverses**

mit Lochkranz  
 genügend Befestigungsmöglichkeiten

**Spitzarbeiten ade!**

Mit dem Wandlampendübel sind keine Spitzarbeiten mehr nötig.

## Bestellangaben



E-No.	Einheit	Bezeichnung
165 930 076	50 Stk.	HSB Wandlampendübel

**HSB - praktisch installieren**

# Einbaudosen und Universaldosen

**HSB****Dosen Glühdraht-  
geprüft 850°**

2-tlg., Einbautiefe 50 mm



1-tlg., Einbautiefe 40 mm



1-tlg., Einbautiefe 50 mm

**Mit dünnwandigem Flansch**

Der sehr dünne Flansch trägt wenig auf für die Montage.

**Masse**Bohrloch 65 mm  
Rohreinführung M16/M20/M25 10x  
Einbautiefen 40 mm, 50 mm**Anwendung**Leichtbau  
(Gips, Holz, Metall)  
grau**Farbe****Vielfältige Auswahl**

Die glühdrahtgeprüften Dosen von HSB sind perfekt für die simple Anwendung. Zudem können sie extrem vielseitig eingesetzt werden.

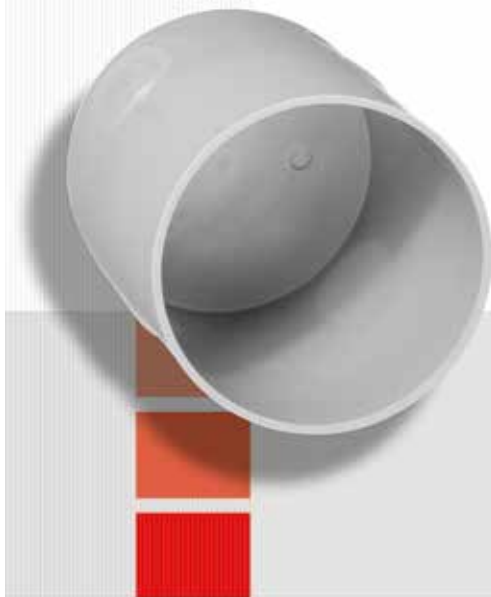
**Bestellangaben**

<b>E-No.</b>	<b>Einheit</b>	<b>Bezeichnung</b>	<b>Masse (LxBxT)</b>
372 601 276	100 Stk.	HSB Dosen, GDP 850°	64 x 64 x 40 mm, Gr.1x1
372 601 676	100 Stk.	HSB Dosen, GDP 850°	64 x 64 x 50 mm, Gr.1x1
372 604 676	50 Stk.	HSB Dosen, GDP 850°	120 x 65 x 50 mm, Gr.2x1

**HSB - praktisch installieren**

HSB

# Dose ohne Flansch



Erprobte Dose ohne auftragenden Flansch.

**Masse**  
Bohrloch 66 mm  
Rohreinführung M16/M20/M25 4x

**Anwendung** Leichtbau  
(Gips, Holz, Metall)

**Farbe** grau  
**Diverses** aus schlagzähem Material

## Stabile Dose

Die Dose für Anwendungen im Leichtbau (Holz/Gips). Keine störenden Einbuchtungen im Innern.

## Bestellangaben



E-No.	Einheit	Bezeichnung	Masse (LxBxT)
372 601 876	100 Stk.	HSB Dose ohne Flansch, GDP 850°	65 x 65 x 58 mm, Gr.1x1

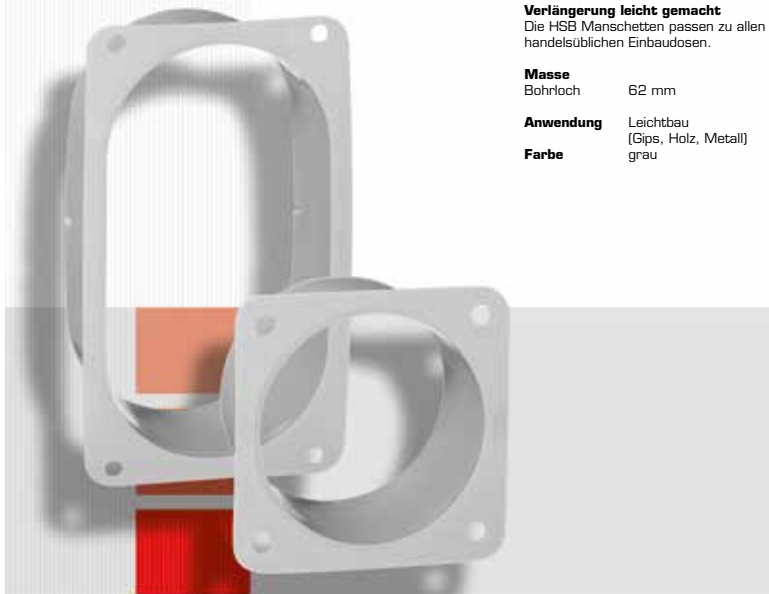
**HSB - WEIBEL**  
KUNSTSTOFFERZEUGNISSE

**E** SWISS  
MADE

+41 71 720 07 00 info@hsb-weibel.ch

K2

13

**HSB****Manschetten****Verlängerung leicht gemacht**

Die HSB Manschetten passen zu allen handelsüblichen Einbaudosen.

**Masse**

Bohrloch 62 mm

**Anwendung**

Leichtbau  
(Gips, Holz, Metall)

**Farbe**

grau

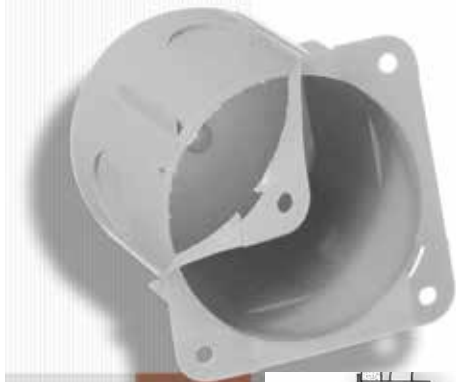
**Bestellangaben**

<b>E-No.</b>	<b>Einheit</b>	<b>Bezeichnung</b>	<b>Masse (LxBxT)</b>
372 800 776	50 Stk.	HSB Manschetten 1-tlg., GDP 850°	60 x 60 x 30 mm, Gr.1x1
372 800 876	20 Stk.	HSB Manschetten 2-tlg., GDP 850°	115 x 60 x 30 mm, Gr.2x1

**HSB - praktisch installieren**

HSB

# Perfodose mit Flansch



## Mit abreisbarem Flansch

Beim Montieren der HSB Perfodose im Bohrloch sorgt der Flansch für den nötigen Halt und schützt vor dem Wegrutschen.

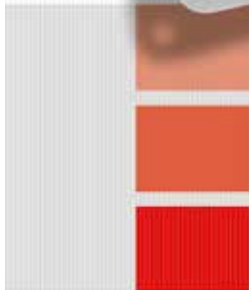
### Masse

Bohrloch 64 mm  
Rohreführung M16/M20/M25 8x

### Anwendung

Leichtbau  
(Gips, Holz, Metall)  
grau

### Farbe



## Einführen und montieren

Blitzschnell sind die Rohre eingeführt und die Perfodose montiert.

## Kein Werkzeug nötig

Der Flansch ist rundum perforiert und lässt sich vor der Montage der Armatur einfach und schnell ohne Werkzeug von Hand abreißen.

## Sitz perfekt

Die Abdeckplatte der Armatur liegt nun sauber und bündig an der Wand.

## Bestellangaben



E-No.	Einheit	Bezeichnung	Masse (LxBxT)
372 602 676	100 Stk.	HSB Perfodose mit Flansch, GDP 850°	64 x 64 x 50 mm, Gr.1x1

**HSB****Hohlwanddose Ideal****Die Black Beauty**

An dieser Hohlwanddose führt kein Weg vorbei. Perfektioniertes Rückhaltesystem mit grossen Auflagen.

**Masse**

Bohrloch 74 mm  
Rohrinführung M18/M20/M25

**Anwendung**

Leichtbau  
(Gips, Holz, Metall)

**Farbe**

schwarz

**Diverses**

mit 4 Schrauben  
vormontiert geliefert  
allseitig kombinierbar

International

**Einsetzen**

Leichte Rohrinführung dank angeschrägtem Boden.

**Rückhaltesystem**

Grosse Füsse verhindern das Ausreißen und geben den idealen Verbund zwischen Platte und Dose.

**Fertiginstallation**

Jede Abdeckung passt problemlos, es sind keine Handanpassungen mehr nötig. Die Armaturenschraube hält sicher im transparenten Fuss.

**Bestellangaben**

<b>E-No.</b>	<b>Einheit</b>	<b>Bezeichnung</b>	<b>Masse (LxBxT)</b>
372 500 676	100 Stk.	HSB Hohlwanddose Ideal, GDP 850°	73 x 73 x 66 mm, Gr. 1x1
372 502 676	50 Stk.	HSB Hohlwanddose Ideal, GDP 850°	134 x 73 x 66 mm, Gr. 2x1
372 503 676	30 Stk.	HSB Hohlwanddose Ideal, GDP 850°	198 x 73 x 66 mm, Gr. 3x1
372 510 676	100 Stk.	HSB Int. Hohlwanddose Ideal, GDP 850°	73 x 73 x 66 mm, Gr. 1x1
372 808 676	50 Stk.	HSB Int. Ideal Zwischenstück, GDP 850°	

**HSB - praktisch installieren**



**HSB**

# Hohlwanddose Ideal

Die beliebte Produktserie  
der HSB Hohlwanddosen  
Ideal in neuen Grössen.



E-No. 372 500 676

**Die extragrosse Black Beauty!**

An dieser Hohlwanddose führt kein Weg vorbei. Perfektioniertes Rückhaltesystem mit grossen Auflagen.

**Masse**

Rohreinführung M20/M25/M32  
Bohrloch 130 x 130,  
190 x 130,  
190 x 190

**Anwendung**

Leichtbau (Gips,  
Holz, Metall)

**Farbe**

schwarz

**Diverses**

mit 4 Schrauben  
vormontiert geliefert,

**Stabilität**

Die HSB IDEAL Hohlwanddosen im grossen Format sind durch das hochwertige Material ausserst robust. Die einmalige Stabilität der Dose erlaubt diverse Einsatzmöglichkeiten. Es sind keine Mehrfachbohrungen nötig.

**Rückhaltesystem**

Grosse Fusse verhindern das Ausreißen und geben den idealen Verbund zwischen Platte und Dose.

## Bestellangaben



E-No.	Einheit	Bezeichnung	Masse (LxBxT)
372 504 676	20 Stk.	HSB Hohlwanddose Ideal, GDP 850°	130 x 130 x 70 mm, GR. 2x2
372 506 676	10 Stk.	HSB Hohlwanddose Ideal, GDP 850°	190 x 130 x 70 mm, GR. 3x2
372 509 676	10 Stk.	HSB Hohlwanddose Ideal, GDP 850°	190 x 190 x 70 mm, GR. 3x3

**HSB - WEIBEL**  
KUNSTSTOFFERZEUGNISSE

**E SWISS**  
MADE

# HSB Universal



## Die HSB Universal

Die HSB Dose ist flammwidrig und montagefreundlich dank abgeschrägtem Boden. Im Doseninnern gibt es viel Platz für eine leichte Installation.

### Masse

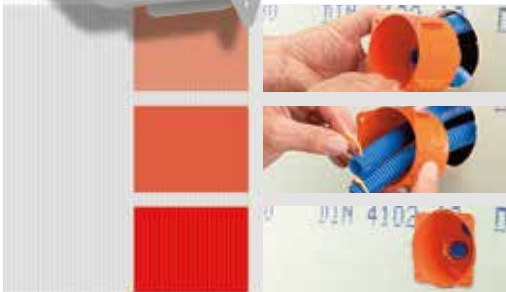
Bohrloch 74 mm  
Rohrführung M16/M20/M25 8x

### Anwendung

Leichtbau  
(Gips, Holz, Metall)

### Farbe

Grau (flammwidrig)



### Universell einsetzbar

Nachdem die Löcher ausgeschnitten sind, können die Rohre im abgeschrägten Teil der Dose durch die Öffnung geschoben werden.

### Rohre mit Rohrfix fixiert

Die Rohrfix-Klemme verhindert das Herausrutschen der Rohre. Die saubere Vorbereitung einer Dose für die Endmontage.

### Grosser Innenraum

Die fertig montierte HSB Universaldose überzeugt mit einem grossen Innenraum und bietet Platz für sämtliche Kabel in der Endmontage.

## Bestellangaben

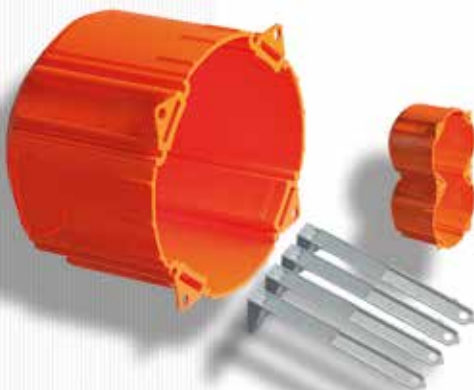
E-No.	Einheit	Bezeichnung	Masse (LxBxT)
372 605 676	100 Stk.	HSB Universal, GDP 850°	73 x 73 x 68 mm, Gr.1x1



HSB - praktisch installieren

**HSB**

# Hohlwanddose Perfekt

**Selbstarretierbar**

Die Hohlwanddose Perfekt bietet durch die selbstarretierbaren Befestigungsbänder und der direkten Verschraubung mit der Armatur eine sichere Fixierung.

**Masse**

Bohrloch 76 mm  
Rohreinführung M20/M25

**Anwendung**

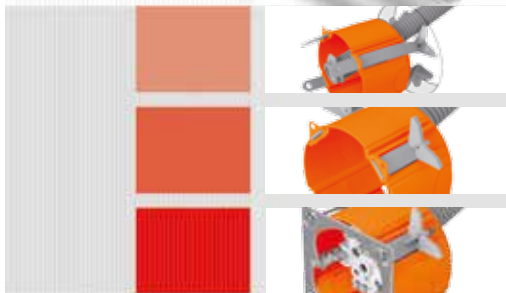
Leichtbau  
(Gips, Holz, Metall)

**Farbe**

Dose orange  
Bänder grau

**Diverses**

allseitig kombinierbar

**Ohne Nachbearbeitung**

Schnelle Montage ohne jede Nachbearbeitung des Bohrloches in der Gipsplatte.

**Sichere Fixierung**

Die Dose kann sicher fixiert werden dank der selbstarretierenden Befestigungsbänder. Die Bänder können danach gekürzt werden.

**Starke Verschraubung**

Die Armatur wird direkt in den stabilen Fuss der Dose verschraubt und garantiert deshalb eine zuverlässige und dauerhafte Montage.

**Bestellangaben**

E-No.	Einheit	Bezeichnung	Masse (LxBxT)
372 600 676	100 Stk.	HSB Hohlwanddose Perfekt, GDP 850°	75 x 75 x 58 mm, Gr.1x1
372 800 076	100 Set	Befestigungsbänder zu HSB Hohlwanddose Perfekt	

HSB

**Easy-Click****Für die schnelle Montage**

Die spezielle Dose für eine schnelle Kombi-Montage mit der Click-Verbindung.

**Masse**

Bohrloch 71 mm  
Rohreinführung M20/M25

**Anwendung**

Mauerwerk und Leichtbau (Gips, Holz, Metall)  
grün

**Farbe**

**Diverses** Vergrößerte Einbautiefe erreicht mehr Platz in der Dose

**Easy-Click-System**

Einfaches Montagesystem zu jeder weiteren Kombidose.

**Schutz vor Mörtelschmutz**

Durch den Schutzdeckel ist die Dose und auch die Löcher sicher vor Mörtelschmutz geschützt.

**Schutzdeckel entfernen**

Sichere Entfernung des Schutzdeckels durch einfaches Eindrücken.

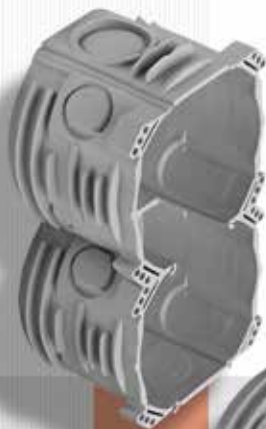
**Bestellangaben**

E-No.	Einheit	Bezeichnung	Masse (LxBxT)
372 502 876	50 Stk.	HSB Easy-Click, GDP 850°	70 x 66 x 61 mm, Gr.1x1

HSB - praktisch installieren

HSB

# Einlasskasten NIS Grösse 1



problemlos  
kombinierbar

## Die Bewährte

Die NIS-Dose für problemlose Anwendungen.

## Masse

Bohrloch 69 mm  
Rohrinführung M20/M25  
Innenmass 50 mm tief

## Anwendung

Mauerwerk, Beton  
und Leichtbau  
(Gips, Holz, Metall)

## Farbe

grau

**Diverses**  
Die seitlichen Rippen  
verstärken den Halt in  
der Wand  
allseitig kombinierbar

## Kombi

Die Seitenwand kann herausgeschnitten werden. Vielseitige Kombination durch einfaches Zusammenstecken.

Einzeldose

## Bestellangaben



E-No.	Einheit	Bezeichnung	Masse (LxBxT)
372 502 509	100 Stk.	HSB Einlasskasten NIS, GDP 850°	68 x 68 x 52 mm, Gr. 1x1

**HSB - WEIBEL**  
KUNSTSTOFFERZEUGNISSE

**E SWISS**  
MADE

+41 71 720 07 00 info@hsb-weibel.ch

K2

21

# HSB NIS Kombi



Einzeldose

## Die Dose für alle Fälle

Die NIS HSB ermöglicht es bei Kombinationen den Mittelsteg stehen zu lassen. Das verhindert das durchhängen der Montageplatte.

### Masse

Bohrloch 72 mm  
Rohreinführung M16/M20 10x

### Anwendung

Mauerwerk, Beton  
und Leichtbau  
[Gips, Holz, Metall]

### Farbe

grau



## Fertige Kombinationen ab Lager

Sie wählen neben der Einzeldose zwischen 4 fertig verschweissten Kombinationen.

## Bestellangaben



E-No.	Einheit	Bezeichnung	Masse (LxBxT)
372 501 686	100 Stk.	HSB NIS Kombi, GDP 850°	71 x 71 x 60 mm, Gr.1x1
372 104 026	50 Stk.	HSB NIS Kombi, GDP 850°	128 x 71 x 60 mm, Gr.2x1
372 107 026	30 Stk.	HSB NIS Kombi, GDP 850°	189 x 71 x 60 mm, Gr.3x1
372 111 126	20 Stk.	HSB NIS Kombi, GDP 850°	128 x 128 x 60 mm, Gr.2x2
372 112 126	10 Stk.	HSB NIS Kombi, GDP 850°	128 x 189 x 60 mm, Gr.2x3

HSB - praktisch installieren

HSB

# NIS International



**Einzeldose**  
372 507 676



**Zwischenstück**  
372 807 676



## Ein System passt sich an

Die NIS International von HSB löst Ihre Probleme bei internationalen Armaturen. Zwei zusätzliche Befestigungspunkte und das Zwischenstück ermöglichen Ihnen eine korrekte Montage.

## Masse

Bohrloch 72 mm  
Rohrführung M16/M20 10x

**Anwendung** Mauerwerk, Beton und Leichtbau (Gips, Holz, Metall)

**Farbe** Einzeldose grün  
Zwischenstück weiss

**Diverses** Thermoplast grün mit Zwischenbund für europäischen Raster

## Bestellangaben



E-No.	Einheit	Bezeichnung	Masse (LxBxT)
372 507 676	100 Stk.	HSB NIS International, GDP 850°	71 x 71 x 60 mm, Gr.1x1
372 807 676	50 Stk.	Zwischenstück	

**HSB - WEIBEL**  
KUNSTSTOFFERZEUGNISSE

**SWISS**  
MADE

+41 71 720 07 00 info@hsb-weibel.ch

K2

23

## HSB Betondose



**EXTRA EINBAU-  
TIEFE 65MM**



### Die klassische Betondose für jeden Einsatz

Die bewährte Dose eignet sich dank der robusten Bauweise besonders für den Betonbau.

#### Masse

Rohreinführung 2xM20/M25  
8xM32

#### Anwendung

Beton, Mauerwerk

#### Farbe

dunkelgrau

#### Stabilität

Die HSB Betondosen sind durch das hochwertige Material ausserst stabil. Die einmalige Stabilität der Dose erlaubt diverse Einsatzmöglichkeiten.

#### Trennwand

Durch die Trennwand bleibt auch die Zweier- und Dreierkombi besonders stabil. Eine Öffnung in der Trennwand gewährleistet das Durchschlaufen der Kabel. Eine Deformierung beim Betonieren wird verhindert.



### Bestellangaben

E-No.	Einheit	Bezeichnung	Masse (LxBxT)
372 101 747	100 Stk.	HSB Betondose, GPD 850°	72 x 72 x 55 mm, GR. 1x1
372 111 747	50 Stk.	HSB Betondose, mit Deckel, GPD 850°	71 x 72 x <b>65 mm</b> , GR. 1x1
372 104 747	60 Stk.	HSB Betondose, GPD 850°	135 x 72 x 55 mm, GR. 2x1
372 107 847	40 Stk.	HSB Betondose, GPD 850°	193 x 72 x 55 mm, GR. 3x1
372 201 747	100 Stk.	HSB Superkombi Intern., GPD 850°	72 x 72 x 55 mm, GR. 1x1

HSB - praktisch installieren



# HSB Betondose

Die HSB Betondosen in neuen Grössen.



E-No. 372 111 747



**EXTRA EINBAU-  
TIEFE 70MM**

**Stark, gross, wirtschaftlich**  
Die bewährte Dose eignet sich dank der robusten Bauweise und der Verstärkung mit dem Mittelsteg für jegliche Anwendung.

**Masse**  
Rohreinführung M20/M25/M32

**Anwendung** Beton, Mauerwerk  
**Farbe** dunkelgrau  
**Diverses** 2 versch. Nagelvarianten, steckbarer Mittelsteg, inkl. Stabilisationsdeckel

**Stabilität**  
Die HSB Betondosen sind durch das hochwertige Material ausserst robust. Die einmalige Stabilität der Dose erlaubt diverse Einsatzmöglichkeiten.

**Trennwand**  
Die Zwischenwände und der Mittelsteg verhindern ein Durchbiegen der Abdeckung im täglichen Gebrauch. Eine Öffnung in der Trennwand gewährleistet das Durchschlaufen der Kabel. Beim Betonieren entsteht dadurch keine Deformierung.



## Bestellangaben

E-No.	Einheit	Bezeichnung	Masse (LxBxT)
372 101 734	25 Stk.	HSB Betondose, GPD 850°	130 x 70 x 70 mm, GR. 2x1
372 101 737	20 Stk.	HSB Betondose, GPD 850°	130 x 130 x 70 mm, GR. 2x2
372 101 735	20 Stk.	HSB Betondose, GPD 850°	190 x 70 x 70 mm, GR. 3x1
372 101 738	10 Stk.	HSB Betondose, GPD 850°	190 x 130 x 70 mm, GR. 3x2
372 101 739	10 Stk.	HSB Betondose, GPD 850°	190 x 190 x 70 mm, GR. 3x3
372 101 736	15 Stk.	HSB Betondose, GPD 850°	250 x 70 x 70 mm, GR. 4x1

**HSB - WEIBEL**  
KUNSTSTOFFERZEUGNISSE

**SWISS  
MADE**

**HSB****NIS mit Schutzdeckel****Passgenauer Schutz**

Die NIS mit Schutzdeckel ist die beste Lösung zum Schutz der Löcher und des Innenvolumens vor Mörtelschmutz. Der Deckel ist auch einzeln erhältlich und passt perfekt auf die NIS HSB Dosen.

**Anwendung** passend zu  
372 501 686  
(HSB NIS Kombi) u.  
372 507 676  
(HSB NIS International)

**Farbe** rot

**Stabilität**

Der Schutzdeckel passt dank der genauen Passform nahtlos in die Dose und hält garantiert.

**Schutzdeckel entfernen**

Die sichere Entfernung des Schutzdeckels ist mittels einer Griffflasche besonders einfach.

**Bestellangaben**

E-No.	Einheit	Bezeichnung	Masse (LxBxT)
372 502 519	100 Stk.	HSB NIS mit Schutzdeckel	71 x 71 x 61 mm, Gr. 1x1
372 809 676	25 Stk.	HSB NIS Schutzdeckel	70 x 65 x 12 mm, Gr. 1x1

**HSB - praktisch installieren**

**HSB****UP-Rippendose/  
Sparverputz****Die unentbehrliche UP-Einbaudose**

Sie hat sich über viele Jahre hinweg für jede UP-Installation bewährt.

**Masse**

Bohrloch 67 mm  
Rohreinführung M16/M20 10x

**Anwendung**

Mauerwerk und  
Beton

**Farbe**

weiss

**Diverses**

Lieferbar mit Kragen  
9 mm

**Allseitig steckbar**

Die Dose ist allseitig kombinierbar und garantiert durch die Seitenrippen immer besten Halt.

Die Flanschhöhe von 5 mm passt sich dem Verputz an.

**Bestellangaben**

<b>E-No.</b>	<b>Einheit</b>	<b>Bezeichnung</b>	<b>Masse (LxBxT)</b>
372 501 776	100 Stk.	HSB UP-Rippendose/Sparverputz 9mm	66 x 66 x 55 mm, Gr. 1x1

**schnell &  
zuverlässig**

---

**HSB - WEIBEL AG**

KUNSTSTOFFERZEUGNISSE

---

info@hsb-weibel.ch • www.hsb-weibel.ch

# Schalungsschoner Schalungsmuffen

# HSB Rohrstütze



## Die zuverlässige Stütze

Die HSB Rohrstütze löst alle Montageprobleme.

<b>Anwendung</b>	für sämtliche Rohre, einbetoniert
<b>Farbe</b>	hellgrau
<b>Diverses</b>	mit Nagelöffnungen und Montageschlitten für Kabelbinder

## Rohre einführen

Die Rohre sind durch die grosszügigen Öffnungen auf drei Seiten einführbar.

## Problemlose Verlängerung

Die HSB Rohrstütze lässt sich mit jedem 75 mm Rohrstück problemlos nach oben verlängern.

## Montage schnell und zuverlässig

Dank der vier Montageschlitten lässt sich die HSB Rohrstütze mittels Kabelbindern schnell und zuverlässig an der Armierung befestigen. Sie ist für Bodendosen oder Lampen geeignet.

## Bestellangaben



E-No.	Einheit	Bezeichnung	Masse
126 579 102	50 Stk.	HSB Rohrstütze	Ø 80 mm, Höhe 200 mm

HSB - praktisch installieren

HSB

# Rohrstütze Echo



## Schallschutz ohne Kompromiss

Die Rohrstütze Echo vereint die einfachste Montage mit einem Schallschutz, der durch die passgenaue Form eine strikte Trennung von Beton und Rohr sicherstellt.

### Masse

Durchmesser 110 mm  
Höhe 340 mm

### Anwendung

Schallschutz  
hellgrau/schwarz  
mit Nagelöffnungen  
und Montageschlitzen  
für Kabelbinder

### Farbe

### Diverses



### Schaumstoffmantel

Der vormontierte Schaumstoffmantel übernimmt die Funktion der Schallsorption. Absolute Trennung von Beton und Rohr ist somit garantiert, die Schallübertragung ausgeschlossen! Schaumstoff verlängert die Rohrstütze zum Wandanschluss.



### Keine Rohrbündelungen

Vermeiden Sie zu viele Rohrbündelungen. So haben im HSB Echo je nach Dimension 3-4 Rohre Platz.



### Zuverlässige Montage

Dank der vier Montageschlitze lässt sich der HSB Echo auf einfachste Weise sicher ans Eisen binden. Druckfester und halogenfreier Schaumstoff garniert höchste Qualität und Langlebigkeit.

## Bestellangaben

E-No.	Einheit	Bezeichnung	Masse
126 579 502	20 Stk.	HSB Rohrstütze Echo	Ø 110 mm, Höhe 340 mm



**HSB**

# Schalungsschoner Sprint

**Mit Stabilisierungslasche**

Sie verhindert das Zusammendrücken des Schoners beim Betonieren. Durch die konische Form löst sich der Schoner beim Ausschalen von selbst.

**Masse**

Rohreinführung M20/M25/M32

**Anwendung**

für gerippte und glatte Rohre, einbetoniert transparent

**Farbe**

aus schlagfestem

**Diverses**

Kunststoff mit 2 vormontierten Nägeln geliefert

**Rohreinführung frei zugänglich**

Die Rohreinführung ist frei zugänglich, sie ist über dem Armierungsseisen platziert.

## Bestellangaben



E-No.	Einheit	Bezeichnung	Masse (LxBxT)
126 587 150	30 Stk.	HSB Schalungsschoner Sprint	225 x 58 x 70 mm

HSB - praktisch installieren



HSB

# Schalungsschoner Sprint Mini



## Der Kleine mit der grossen Klappe

Der HSB Sprint Mini eignet sich besonders bei engen Platzverhältnissen. Durch die Stabilisierungsklappe bleibt seine Form auch nach dem Betonieren erhalten.

### Masse

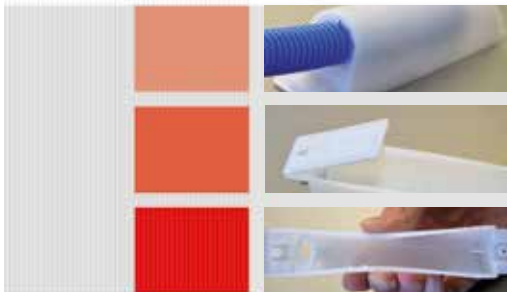
Rohreinführung M16/M20/M25

### Farbe

transparent

### Diverses

5 Stück pro Einheit  
betondicht, halogenfrei  
mit Entformungshilfe  
mit vormontierten  
Nägeln geliefert



### Stabilität

Die Rohreinführung für die drei Grössen bietet einen starken Halt.

### Flexibler Einsatz

Dank der Perforierung ist eine variable Mehrfachkombination möglich.

### Die grosse Klappe

Eine Deformierung wird durch die Stabilisierungsklappe verunmöglicht. Zudem hilft die Klappe beim automatischen Ausschalen.

## Bestellangaben



E-No.	Einheit	Bezeichnung	Masse (LxBxT)
126 587 160	30 Stk.	HSB Schalungsschoner Sprint Mini 5x1	170 x 30 x 40 mm

**HSB - WEIBEL**  
KUNSTSTOFFERZEUGNISSE

**SWISS**  
MADE

+41 71 720 07 00 info@hsb-weibel.ch

**K3**

**33**

**HSB**

# Schalungsschoner

**Tausendfach bewährt**

Sein Einsatz hat sich schon tausendfach bewährt und das Preis-Leistungs-Verhältnis stimmt.

**Masse**

Rohreinführung M16/M20/M25/  
M32

**Anwendung**

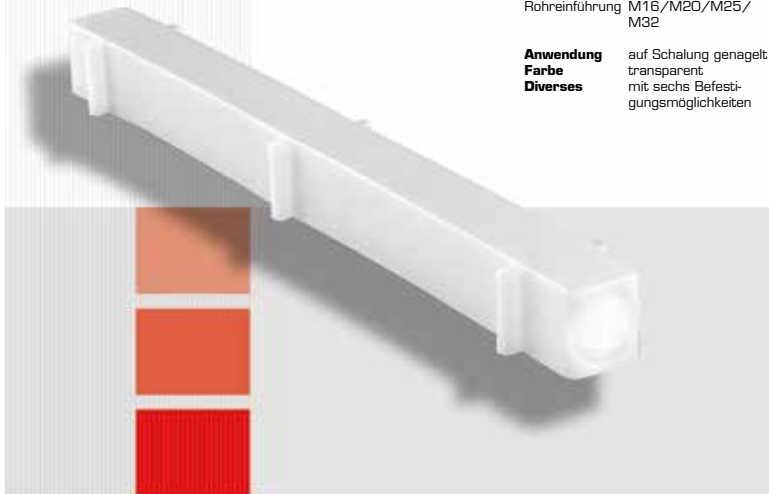
auf Schalung genagelt

**Farbe**

transparent

**Diverses**

mit sechs Befestigungsmöglichkeiten

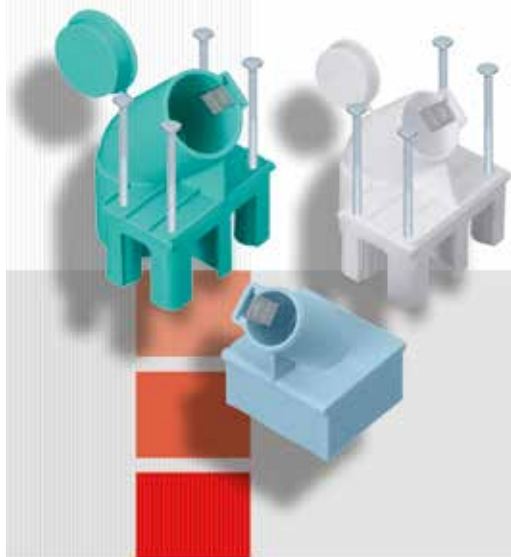
**Bestellangaben**

<b>E-No.</b>	<b>Einheit</b>	<b>Bezeichnung</b>	<b>Masse (LxBxT)</b>
126 585 150	80 Stk.	HSB Schalungsschoner	290 x 30 x 30 mm

**HSB - praktisch installieren**

ELTAG

# ELTAG-ABB Schalungsmuffe



## Einer für alle Fälle

Er garantiert, dass das Rohr im Übergang gesichert ist, dank rostfreier patentierter Sperrfeder.

## Masse

Rohreinführung M16/M20/M25

## Anwendung

für gerippte und glatte Rohre

## Diverses

immer mit Schutzdeckel geliefert  
mit / ohne Nägel

## Mit Verschlusszapfen

Der am Übergang mitgelieferte Verschlusszapfen kann problemlos montiert und später wieder herausgenommen werden.

## Einfaches Handling

Nur durch eine Drehbewegung kann der Schlauch wieder herausgenommen werden.

## Bestellangaben

E-No.	Einheit	Bezeichnung
-------	---------	-------------

126 598 010	250 Stk.	ELTAG-ABB Schalungsmuffe, 16 mm, blau
-------------	----------	---------------------------------------

126 598 020	150 Stk.	ELTAG-ABB Schalungsmuffe, 20 mm, weiss, mit Nägel
-------------	----------	---

126 598 030	150 Stk.	ELTAG-ABB Schalungsmuffe, 25 mm, grün, mit Nägel
-------------	----------	--



**ELTAG** Weibel

Elektrotechnische Artikel

K3

35

**HSB**

# Distanzträger Kombi

**Der flexible Distanzträger KOMBI**

Er ist geeignet für jede Montage bei Aussendämmungen sowie bei Betonschalungen. Durch die Wahl der Befestigung mit Nägeln oder Schrauben ist der HSB Distanzträger ausserst flexibel anwendbar.

**Masse**

Rohrführung 20 mm, 25 mm  
Distanz 12-28 cm (plus Dose)

**Anwendung**

Aussendämmung, Betonschalung, Sichtbeton, gerippte und glatte Rohre

**Farbe**

grau

**Diverses**

mit 4 vormontierten Nägeln geliefert

**Stufenloses, fixes Einstellungssystem**

Die von vorne zugängliche anregerbare Schraube fixiert den KOMBI in der gewählten Situation. Bei Sichtbeton ist die Montage an Armierungseisen dank den seitlichen Laschen problemlos.

**Weiterschlaufen**

Die Rohrleitung an der Montageplatte wird für das Weiterschlaufen der Rohre an der richtigen Stelle genutzt. Die Montageplatte lässt sich mit jeder Dose kombinieren.

**Rückhaltefeder**

Die kombinierte Rückhaltefeder eignet sich für M20/25 mm Rohre und nimmt dabei das Rohr direkt an der Wand ab.

## Bestellangaben

E-No.	Einheit	Bezeichnung
372 900 076	10 Stk.	HSB Distanzträger Kombi

Masse (LxBxT)
Lochplatte 10 x 120 mm




**HSB - praktisch installieren**

# Abzweigdosen Muffen

**HSB****Steckdeckel  
Design EDIZIOdue®****Der edle Steckdeckel**

Das moderne Design EDIZIOdue® harmoniert optisch mit allen aktuellen Schalter- und Steckdosenprogrammen von Feller. Dank umweltfreundlichem UV-stabilisiertem Material garantiert er eine lange Lebensdauer ohne zu vergilben.

**Anwendung** für sämtliche Abzweigboxen  
**Diverses** mit 2 Schrauben und Kunststoffeder zur Steckmontage



schutzbeschichtete  
Metallteile



**In 7 Farben erhältlich**  
 weiss, crème, grau, dunkelgrau,  
 vanille, schwarz und coffee

**Clever**  
 Die verdeckten Abhebehilfen verhindern Beschädigungen.

**Bestellangaben**

E-No.	Einheit	Bezeichnung	Masse (BxH)
145 701 000	20 Stk.	HSB Steckdeckel Design EDIZIOdue®, weiss	130 x 130 mm
145 701 010	10 Stk.	HSB Steckdeckel Design EDIZIOdue®, crème	130 x 130 mm
145 701 030	10 Stk.	HSB Steckdeckel Design EDIZIOdue®, grau	130 x 130 mm
145 701 040	10 Stk.	HSB Steckdeckel Design EDIZIOdue®, dunkelgrau	130 x 130 mm
145 701 080	10 Stk.	HSB Steckdeckel Design EDIZIOdue®, vanille	130 x 130 mm
145 701 950	10 Stk.	HSB Steckdeckel Design EDIZIOdue®, schwarz	130 x 130 mm
145 701 090	10 Stk.	HSB Steckdeckel Design EDIZIOdue®, coffee	130 x 130 mm

HSB

# Steckdeckel Mini Design EDIZIOdue®



## Klein und fein

Der Steckdeckel Mini im edlen Design passend für alle Lampendübel und mit Zentrumschraube für die einfache Montage. Die Ergänzung zum grossen Deckel im Design EDIZIOdue®.

## Anwendung

Abdeckung für alle möglichen Anwendungen

## Farbe Diverses

weiss  
mit 1 Schraube und Kunststofffeder zur Steckmontage

## Passend gemacht

Der Steckdeckel Mini passt haargenau auf alle üblichen Lampendübel.

## Maxi und Mini

Der Minideckel als Partner zum bestehenden grossen Steckdeckel im edlen Design EDIZIOdue®.

## Clever

Die verdeckten Abhebehilfen verhindern Beschädigungen.

## Bestellangaben



E-No.	Einheit	Bezeichnung	Masse (BxH)
145 705 000	10 Stk.	HSB Steckdeckel Mini Design EDIZIOdue®	96 x 96 mm

**HSB - WEIBEL**  
KUNSTSTOFFERZEUGNISSE

**E** SWISS  
MADE

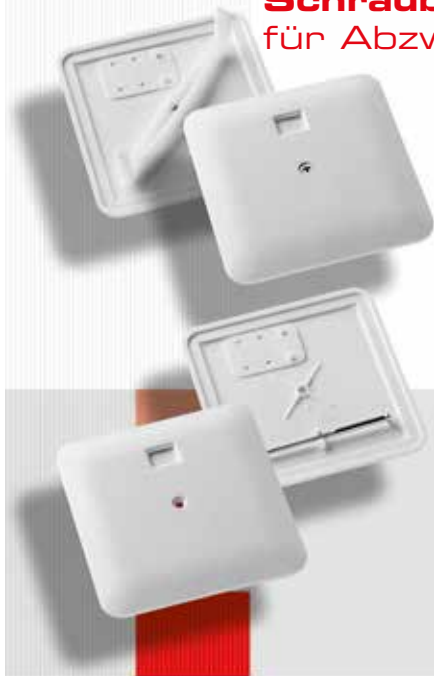
+41 71 720 07 00 info@hsb-weibel.ch

K4

39

**HSB****Steck- und  
Schraubdeckel**

für Abzweigdosen GR1

**Der formschöne Deckel**

Dank umweltfreundlichem UV-stabilisiertem Material garantiert er eine lange Lebensdauer ohne zu vergilben.

**Anwendung** für Abzweigdosen GR1

**Farbe** weiss  
**Diverses** komplett mit Bügel/Schraube

**Vormontierter Klemmbügel**

Der vormontierte Klemmbügel erlaubt ein schnelles und sauberes Montieren.

**Mit passender Schraube**

Eine passende Schraube für Steckmontage ist enthalten.

**Wechselbares Typenschild**

Beide Deckelvarianten verfügen über ein wechselbares Typenschild.

**Bestellangaben**

E-No.	Einheit	Bezeichnung	Masse (BxH)
155 911 076	30 Stk.	HSB Steckdeckel GR1, weiss	115 x 115 mm
155 910 076	30 Stk.	HSB Schraubdeckel GR1, weiss	115 x 115 mm

**HSB - praktisch installieren**



HSB

# Schraub- und Steckdeckel für Abzweigdosen GR2/3

Nach Design  
STANDARDdue®



## Der universelle Deckel

Er ist zum Stecken und Schrauben verwendbar.

Dank umweltfreundlichem UV-stabilisiertem Material garantiert er eine lange Lebensdauer ohne zu vergilben.

**Anwendung** für Abzweigdosen GR2/3

**Farbe** weiss, schwarz

**Diverses** komplett mit Schrauben und Federn geliefert mit grüner Schutzfolie

## Einfaches Stecksystem

Mit vier vormontierten Schrauben oder mit einer Steckschraube mit Feder.

## Wechselbares Typenschild

Beide Deckelvarianten verfügen über ein wechselbares Typenschild.



## Bestellangaben



E-No.	Einheit	Bezeichnung	Masse (BxH)
155 912 076	20 Stk.	HSB Steckdeckel GR2/3, weiss	130 x 130 mm
155 912 576	10 Stk.	HSB Steckdeckel GR2/3, schwarz	130 x 130 mm
155 912 066	20 Stk.	HSB Schraubdeckel GR2/3, weiss	130 x 130 mm

**HSB - WEIBEL**  
KUNSTSTOFFERZEUGNISSE

**E** SWISS  
MADE

+41 71 720 07 00 info@hsb-weibel.ch

K4

41

**HSB****UP-Abzweigdose 65  
GR1****Ein eingespieltes Paar**

Die bewährte Dose mit Deckel für Installationen jeder Art.

**Masse**

Rohreinführung M16/M20/M25

**Anwendung**

für Mauerwerk, Beton und Holz

**Farbe**

hellgrau

**Befestigungslaschen**

An allen vier Ecken befinden sich Befestigungslaschen für eine handliche Montage. Die Einführungen brechen problemlos heraus.

**Mit Wahlscheibe**

Der Steckdeckel verfügt über eine Wahlscheibe.

**Bestellangaben**

<b>E-No.</b>	<b>Einheit</b>	<b>Bezeichnung</b>	<b>Masse (LxBxT)</b>
155 010 276	30 Stk.	HSB UP-Abzweigdose 65 GR1	94 x 94 x 65 mm
155 911 076	30 Stk.	HSB Steckdeckel zu UP-Abzweigdose	

**HSB - praktisch installieren**

**HSB**

# UP-Abzweigdose

## GR2, GR3, GR4, GR5



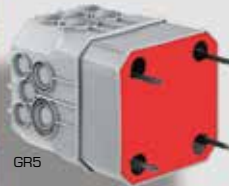
GR2



GR3



GR4



GR5

**Die erprobte Kombination**

Die UP-Abzweigdose für alle Anwendungen, komplett ausgeliefert mit genügend Einführungen.

**Masse**

Rohreinführung M16 bis M32

**Anwendung**

Mauerwerk, Beton und Holz für sämtliche Rohre

**Farbe**

hellgrau

**Diverses**

mit 4 Nägel und Schutzdeckel vormontiert

**Mit Rohrdurchschlaulhilfen**

Im Innern der Dose befinden sich Rohrdurchschlaulhilfen für eine schnelle und handliche Montage.

**Erhöhte Einführungen**

Die UP-Dose verfügt über erhöhte Einführungen, welche über die Armierungsseisen zu liegen kommen

**Schraub- und Steckdeckel sind ab Lager separat lieferbar/bestellbar.**

**Bestellangaben**

E-No.	Einheit	Bezeichnung	Masse (LxBxT)
155 011 376	20 Stk.	HSB UP-Abzweigdose GR2	115 x 115 x 75 mm
155 111 376	20 Stk.	HSB UP-Abzweigdose Light GR2, o. Nägel	115 x 115 x 75 mm
155 011 476	20 Stk.	HSB UP-Abzweigdose GR3	115 x 115 x 90 mm
155 111 476	20 Stk.	HSB UP-Abzweigdose Light GR3, o. Nägel	115 x 115 x 90 mm
155 011 576	12 Stk.	HSB UP-Abzweigdose GR4	115 x 115 x 125 mm
155 011 676	12 Stk.	HSB UP-Abzweigdose GR5	115 x 115 x 140 mm



**HSB - WEIBEL**  
KUNSTSTOFFERZEUGNISSE

**SWISS**  
MADE

**HSB****Easybox, Easybox Plus****Die zeitsparende Abzweigdose**

Die HSB-Easybox verfügt über ausschlagbare Rohreinführungen von M16 bis M32. Alle erhältlichen Deckel passen.

**Masse**

Rohreinführung M16/M20/M25/M32

**Anwendung**

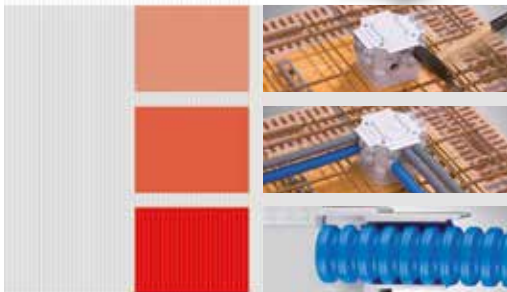
für flexible Rohre, einbetoniert

**Farbe**

hellgrau

**Diverses**

mit 4 vormontierten Nägeln und Schutzdeckel geliefert

**Für kurze Montageeinsätze**

Die ausgeschlagenen Augen fallen auf den Boden und bleiben nicht in der Öffnung hängen. Der Lochboden im Innern der Dose eröffnet komplett neue Befestigungsmöglichkeiten für Klemmen und Ähnliches.

**Grosszügiger Innenraum**

Die HSB Easybox verfügt über einen sehr grossen Innenraum, es steht ein Gesamttraum in der Grösse von 105 x 105 x 95 mm zur vollen Verfügung. Es gibt keine störenden Einbuchtungen und Einbauten darin.

**Rückhaltesicherung**

Die durchdachte Rückhaltesicherung an jeder Rohreinführung hilft beim Einlegen der Rohre viel Zeit zu sparen.

**Bestellangaben**

<b>E-No.</b>	<b>Einheit</b>	<b>Bezeichnung</b>	<b>Masse (LxBxT)</b>
155 010 576	12 Stk.	HSB-Easybox Abzweigdose	aussen 115 x 115 x 105 mm innen 105 x 105 x 95 mm
155 010 676	8 Stk.	HSB-Easybox Plus Abzweigdose mit Aufsetzrahmen	aussen 115 x 115 x 155 mm innen 105 x 105 x 145 mm

**HSB - praktisch installieren**

HSB

# HSB Aufsetzrahmen



## Der passende Aufsetzrahmen für jede Abzweigdose

Der HSB Aufsetzrahmen bietet mehr Tiefe (+50mm) und kann auf alle marktüblichen Abzweigdosens aufgesteckt werden. Wird nachträglich eine Dämmschicht angebracht, kann der Aufsetzrahmen auf die bestehende Abzweigdose montiert werden.

**Anwendung** passend zu:  
155 011 376 (GR2)  
155 011 476 (GR3)  
155 010 576 (Easybox),  
anderen marktüblichen  
Abzweigdosens

**Farbe** hellgrau

## Stabilität

Der HSB Aufsetzrahmen passt dank der genauen Passform nahtlos auf die Abzweigdose und hält garantiert.

## Bestellangaben



E-No.	Einheit	Bezeichnung	Masse (LxBxT)
155 900 906	12 Stk.	HSB-Aufsetzrahmen	115 x 115 x 50 mm

**HSB - WEIBEL**  
KUNSTSTOFFERZEUGNISSE

**E** SWISS  
MADE

+41 71 720 07 00 info@hsb-weibel.ch

K4

45

**ELTAG**

# Abzweigdosen mit Membranen

AP 75



AP 9



AP 10

**Mit flexiblen Rohreinführungen**

Mit über 10 seitlichen Rohreinführungen wird die ELTAG-Dose allen Ansprüchen gerecht.

<b>Masse</b>	AP75 75 x 75 x 38 mm
	AP9 80 x 80 x 35 mm
	AP10 100 x 100 x 45 mm

<b>Anwendung</b>	Aufputz
<b>Farbe</b>	hellgrau, weiss, schwarz, rot
<b>Diverses</b>	aus schlagfestem Kunststoff mit weichen Membranen

**Einfach und flexibel**

Das Kabel wird einfach durch die flexible Membrane gestochen. Es ergeben sich keine störenden Anbaustutzen.

## Bestellangaben

E-No.	Einheit	Bezeichnung
152 090 049	50 Stk.	ELTAG-ABB Abzweigdose mit Membranen (nur in weiss) AP 75: IP 65    2.5 mm <sup>2</sup> Masse: 75 x 75 x 38 mm
152 090 039	50 Stk.	ELTAG-ABB Abzweigdose mit Membranen (grau), IP65
152 090 029	50 Stk.	ELTAG-ABB Abzweigdose mit Membranen (weiss), IP65
152 090 059	50 Stk.	ELTAG-ABB Abzweigdose mit Membranen (schwarz), IP55
152 090 069	50 Stk.	ELTAG-ABB Abzweigdose mit Membranen (rot), IP55 AP 9:            2.5 mm <sup>2</sup> Masse: 80 x 80 x 35 mm
152 140 039	50 Stk.	ELTAG-ABB Abzweigdose mit Membranen (grau)
152 140 029	50 Stk.	ELTAG-ABB Abzweigdose mit Membranen (weiss) AP 10: IP 65    6.0 mm <sup>2</sup> Masse: 100 x 100 x 45 mm



**ELTAG**

# Stossmuffe mit Feder

**Hält garantiert zusammen**

Die rostfreie Sicherungsfeder hält  
WELLENROHRE garantiert zusammen.

**Anwendung** für gerippte  
und glatte Rohre

**Einzigartig**

Die ELTAG-Stossmuffe hält, was  
sie verspricht. Sie ist die erste und  
einzige Muffe, die dank der rostfreien  
Sicherungsfeder gerippte wie auch  
glatte Rohre garantiert zusammen-  
hält. Auch für anspruchsvolle Situa-  
tionen empfohlen.

**Grosses Sparpotenzial**

Bei der Montage mit dieser Muffe  
sparen Sie Isolierband, Zeit, Nerven  
und Geld.





## Bestellangaben

E-No.	Einheit	Bezeichnung
126 553 010	500 Stk.	ELTAG-ABB Stossmuffe mit Feder, 16 mm, blau
126 553 020	500 Stk.	ELTAG-ABB Stossmuffe mit Feder, 20 mm, weiss
126 553 030	250 Stk.	ELTAG-ABB Stossmuffe mit Feder, 25 mm, grün
126 553 040	200 Stk.	ELTAG-ABB Stossmuffe mit Feder, 32 mm, blau
126 553 050	100 Stk.	ELTAG-ABB Stossmuffe mit Feder, 40 mm, blau
126 553 060	50 Stk.	ELTAG-ABB Stossmuffe mit Feder, 50 mm, blau



## HSB Muffen KIR

### Die bewährte Verbindung

**Masse**  
Grössen 16 mm bis 63 mm

**Anwendung**  
**Farbe** für jede Rohrart  
hellgrau  
**Diverses** aus formstabilem  
PE Thermoplast  
schlagfest  
UV-beständig

Die Muffe ist auch für grössere  
Dimensionen sauber verarbeitet.

## Bestellangaben

E-No.	Einheit	Bezeichnung
126 556 810	100 Stk.	HSB Muffen KIR, 16 mm
126 556 820	100 Stk.	HSB Muffen KIR, 20 mm
126 556 830	100 Stk.	HSB Muffen KIR, 25 mm
126 556 840	50 Stk.	HSB Muffen KIR, 32 mm
126 556 850	10 Stk.	HSB Muffen KIR, 40 mm
126 556 860	10 Stk.	HSB Muffen KIR, 50 mm
126 556 870	10 Stk.	HSB Muffen KIR, 63 mm



ELTAG

# Muffen Universal

## Die bewährte Verbindung

**Anwendung** für KRF-Rohre und  
glatte Rohre  
**Farbe** grau und transparent

## Formstabil

Saubere, weiche Muffen in perfekter  
Passform auf dem Rohr.

## Attraktiver Preis

Die Muffen überzeugen auch in Bezug  
auf das Preis-Leistungs-Verhältnis.  
Ihr Grossist gibt Auskunft.

## Bestellangaben

### Transparent (TR)

E-No.	Einheit	Bezeichnung
126 560 400	100 Stk.	ELTAG-ABB Muffe, 16mm
126 560 500	100 Stk.	ELTAG-ABB Muffe, 20mm
126 560 600	100 Stk.	ELTAG-ABB Muffe, 25mm
126 560 700	50 Stk.	ELTAG-ABB Muffe, 32mm
126 560 800	50 Stk.	ELTAG-ABB Muffe, 40mm
126 560 900	10 Stk.	ELTAG-ABB Muffe, 50mm
126 560 910	10 Stk.	ELTAG-ABB Muffe, 63mm

### Grau (GU)

E-No.	Einheit	Bezeichnung
126 557 400	100 Stk.	ELTAG-ABB Muffe, 16mm
126 557 500	100 Stk.	ELTAG-ABB Muffe, 20mm
126 557 600	100 Stk.	ELTAG-ABB Muffe, 25mm
126 557 700	50 Stk.	ELTAG-ABB Muffe, 32mm
126 557 800	50 Stk.	ELTAG-ABB Muffe, 40mm
126 557 900	10 Stk.	ELTAG-ABB Muffe, 50mm
126 557 910	10 Stk.	ELTAG-ABB Muffe, 63mm



**kundennah &  
durchdacht**



# Kleinmaterial Montagehilfen Diverses

## HSB Briden

**1-lappig**  
126 013 ...



**2-lappig**  
126 014 ...



### Die Standardbride

Für sämtliche Anwendungsbereiche, passend für alle Rohre. Aus hochwertigem POM.

**Anwendung** für KIR-Rohre, Aufputzinstallation

**Farbe** hellgrau  
**Diverses** auch in braun und weiss erhältlich

### Formstabil

Die Briden sind aus formstabilem, hellgrauem POM hergestellt, überzeugen mit höchster Schlagfestigkeit und sind absolut UV-beständig.





## Bestellangaben

E-No.	Einheit	Bezeichnung	E-No.	Einheit	Bezeichnung
126 013 010	100 Stk.	1-lappig 16 mm, grau	126 013 810	100 Stk.	1-lappig 16mm, braun
126 013 020	100 Stk.	1-lappig 20 mm, grau	126 013 820	100 Stk.	1-lappig 20mm, braun
126 013 030	100 Stk.	1-lappig 25 mm, grau	126 013 210	100 Stk.	1-lappig 16mm, weiss
126 013 040	50 Stk.	1-lappig 32 mm, grau	126 013 220	100 Stk.	1-lappig 20mm, weiss
126 014 020	50 Stk.	2-lappig 20 mm, grau			
126 014 030	50 Stk.	2-lappig 25 mm, grau			
126 014 040	50 Stk.	2-lappig 32 mm, grau			
126 014 050	50 Stk.	2-lappig 40 mm, grau			
126 014 060	50 Stk.	2-lappig 50 mm, grau			
126 014 070	25 Stk.	2-lappig 63 mm, grau			



**HSB****T-Stücke**

## zu KIR-Rohren

**Die kleinen Feinen**

Sie sind klein und haben aber eine wichtige Funktion. Sie halten die verlegten Rohre zuverlässig zusammen. Die Sauberkeit im Rohr ist gewährleistet.

**Masse**

Für Rohre M16/M20

**Anwendung**

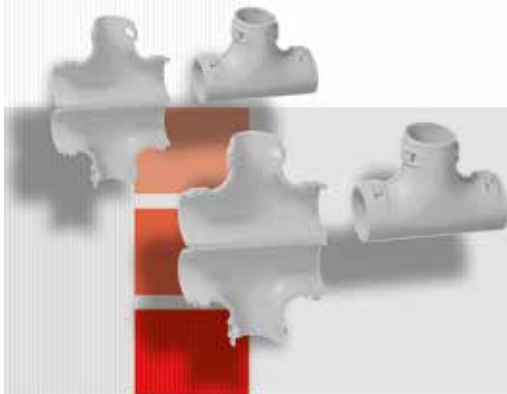
für KIR-Rohre

**Farbe**

grau

**Diverses**

aus Thermoplast

**Scharniere und Schnappverbindung**

Die T-Stücke sind äusserst montagefreundlich dank den Filmscharnieren und der Schnappverbindung.

**Bestellangaben**

<b>E-No.</b>	<b>Einheit</b>	<b>Bezeichnung</b>
126 064 010	50 Stk.	HSB T-Stück, 16 mm, grau
126 064 020	50 Stk.	HSB T-Stück, 20mm, grau

**HSB - praktisch installieren**

HSB

# Winkel-Stücke zu KIR-Rohren

## Die kleinen Feinen

Sie sind klein und haben aber eine wichtige Funktion. Sie halten die verlegten Rohre zuverlässig zusammen. Die Sauberkeit im Rohr ist gewährleistet.

## Masse

Für Rohre M16/M20

## Anwendung

für KIR-Rohre

## Farbe

grau

## Diverses

aus Thermoplast

## Scharniere und Schnappverbindung

Die Winkel-Stücke sind ausserst montagefreundlich dank den Filmscharnieren und der Schnappverbindung.



## Bestellangaben



E-No.	Einheit	Bezeichnung
126 054 010	100 Stk.	HSB Winkel-Stück, 16 mm, grau
126 054 020	100 Stk.	HSB Winkel-Stück, 20 mm, grau

**HSB - WEIBEL**  
KUNSTSTOFFERZEUGNISSE

**SWISS**  
MADE

+41 71 720 07 00 info@hsb-weibel.ch

K5

59

**HSB****Rohrfixflex****Schnell, einfach, sicher**

Der HSB Rohrfixflex bringt höchste Sicherheit für Ihre Installationen. Er verhindert das Ausrutschen sämtlicher Röhre. Aus hochwertigem POM.

**Masse**

Rohrtypen M16/M20/M25

**Anwendung**

für alle Rohrtypen  
verwendbar

**Farbe**

blau oder orange

**Einfache Montage**

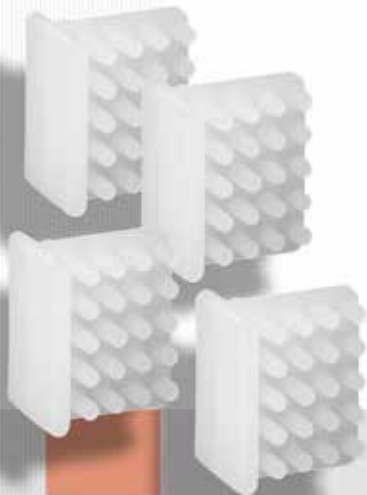
Die Rohrfixflex wird auf das Ende des Installationsrohr in der Dose gesteckt. Fertig! Jetzt ist das Rohrende in der Dose fixiert.

**Bestellangaben**

<b>E-No.</b>	<b>Einheit</b>	<b>Bezeichnung</b>
126 141 056	100 Stk.	HSB Rohrfixflex blau, 16 mm
126 141 024	100 Stk.	HSB Rohrfixflex orange, 20/25 mm

**HSB - praktisch installieren**

# HSB Rohrkeil



## Eine geniale Hilfe

Er ist der kleine unverzichtbare Helfer bei jeder Rohrmontage. Keine Rostbildung nach dem Verputzen möglich.

## Masse

Breite 15 mm  
Höhe 13 mm

## Anwendung

für alle Rohrtypen  
verwendbar

## Farbe

weiss

## Diverses

aus elastischem  
Kunststoff mit Noppen



## Einfache Montage

Einstecken, Einschlagen und das Rohr ist sicher fixiert. Die Noppen des Keils sorgen für eine zuverlässige Fixierung der Installationsrohre in Mauerstutzen.

## Bestellangaben

E-No.	Einheit	Bezeichnung
126 576 151	100 Stk.	HSB Rohrkeil



**HSB**

# Montageleiste für NIS-Einlasskasten

**Die wiederverwendbare Montagehilfe**

Sie vereinfacht die Montage der NIS-Einlasskasten mit Abstand enorm.

**Masse**

Länge	275 mm
Breite	60 mm
Abstand	40 mm

**Anwendung**

jede Art von NIS-Dosen

**Farbe**

hellgrau

**Diverses**

für 2er-Kombi lässt sich die Leiste problemlos kürzen

**Präzise Markierung der Bohrlöcher**

Bohrloch durch das Kreuz in der Leiste anzeichnen und die Löcher bohren.

**NIS-Dose montieren**

Die Dose auf die Leiste stecken und mittels der Leiste montieren. Danach Leiste entfernen durch einfaches Herausziehen. Fertig!

**Wiederverwendbar**

Die Montageleiste kann immer wieder verwendet werden.

## Bestellangaben

E-No.	Einheit	Bezeichnung
372 801 606	25 Stk.	HSB Montageleiste für NIS-Einlasskasten



HSB - praktisch installieren

HSB

# HSB Lochsägen



## Damit das Bohrloch perfekt passt!

Mit diesen Hochleistungsbohrern der Marke Milwaukee ist ein passgenaues Bohrloch garantiert.

<b>Anwendung</b>	<u>65 mm passend zu:</u>
	372 601 276
	372 601 676
	372 602 676
	<u>73 mm passend zu:</u>
	372 605 676
<b>Diverses</b>	372 500 676
	372 510 676
	372 501 686
	372 507 676
	Bi-metall

## Bestellangaben

E-No.	Einheit	Bezeichnung	Masse
983 228 708	1 Stk.	HSB Lochsägen	Durchmesser 65 mm
983 228 718	1 Stk.	HSB Lochsägen	Durchmesser 73 mm

**HSB - WEIBEL**  
KUNSTSTOFFERZEUGNISSE

**SWISS**  
MADE

+41 71 720 07 00 info@hsb-weibel.ch

K5

63

**HSB**

# Abgeschirmte Dosen

**Abschirmung**

Die Abschirmung dient der Reduktion der Strahlungsstärke und schützt somit vor Elektromog. Mit einer hochwertigen Beschichtung werden die HSB Dosen gegen von aussen einstrahlende elektromagnetische Felder abgeschirmt.

**Anwendung** Mauerwerk, Beton und Leichtbau (Gips, Holz, Metall)  
**Farbe** grau beschichtet

**Ausführung abgeschirmt**

Die Beschichtung entspricht der EMV-Richtlinie 2004/108/EG welche vorgibt, in welcher Weise die elektromagnetische Verträglichkeit von elektrisch betriebenen Geräten beschaffen sein soll.

## Bestellangaben



E-No.	Einheit	Bezeichnung	Masse
372 690 076	1 Stk.	HSB Universal abgeschirmt	73 x 73 x 68 mm
372 790 076	1 Stk.	HSB NIS Kombi abgeschirmt	71 x 71 x 60 mm
155 012 476	1 Stk.	HSB UP Abzweigdose 90, GR3 abgeschirmt	115 x 115 x 90 mm

**HSB - praktisch installieren**



Lampendübel  
Wandampendübel

<b>HSB Dübel Lampendübel</b> 4x16 100 000 010 4x16 100 000 020 4x16 100 000 030 4x16 100 000 040	<b>HSB Deckungswanddübel</b> 4x16 100 000 050 4x16 100 000 060 4x16 100 000 070 4x16 100 000 080	<b>HSB Wandampendübel</b> 4x16 100 000 090 4x16 100 000 100 4x16 100 000 110 4x16 100 000 120	<b>HSB LED-Dübel-Lampendübel</b> 4x16 100 000 130 4x16 100 000 140 4x16 100 000 150 4x16 100 000 160	<b>HSB Ersatzteile</b> 4x16 100 000 170 4x16 100 000 180 4x16 100 000 190 4x16 100 000 200
--	--	---	--	--

Schalungsschoner  
Distanzelemente

<b>HSB Schalungsschoner</b> 4x16 100 000 210 4x16 100 000 220 4x16 100 000 230 4x16 100 000 240	<b>HSB Schalungsschoner</b> 4x16 100 000 250 4x16 100 000 260 4x16 100 000 270 4x16 100 000 280	<b>HSB Schalungsschoner</b> 4x16 100 000 290 4x16 100 000 300 4x16 100 000 310 4x16 100 000 320
---	---	---

Einbaudosen  
Universaldosen

<b>HSB Dosen EDP 800*</b> 4x16 100 000 330 4x16 100 000 340 4x16 100 000 350 4x16 100 000 360	<b>HSB Dosen EDP 800**</b> 4x16 100 000 370 4x16 100 000 380 4x16 100 000 390 4x16 100 000 400	<b>HSB Dosen EDP 800***</b> 4x16 100 000 410 4x16 100 000 420 4x16 100 000 430 4x16 100 000 440	<b>HSB Dosen EDP 800****</b> 4x16 100 000 450 4x16 100 000 460 4x16 100 000 470 4x16 100 000 480	<b>HSB Dosen EDP 800*****</b> 4x16 100 000 490 4x16 100 000 500 4x16 100 000 510 4x16 100 000 520	<b>HSB Dosen EDP 800*****</b> 4x16 100 000 530 4x16 100 000 540 4x16 100 000 550 4x16 100 000 560	<b>HSB Dosen EDP 800*****</b> 4x16 100 000 570 4x16 100 000 580 4x16 100 000 590 4x16 100 000 600	<b>HSB Dosen EDP 800*****</b> 4x16 100 000 610 4x16 100 000 620 4x16 100 000 630 4x16 100 000 640	<b>HSB Dosen EDP 800*****</b> 4x16 100 000 650 4x16 100 000 660 4x16 100 000 670 4x16 100 000 680	<b>HSB Dosen EDP 800*****</b> 4x16 100 000 690 4x16 100 000 700 4x16 100 000 710 4x16 100 000 720	<b>HSB Dosen EDP 800*****</b> 4x16 100 000 730 4x16 100 000 740 4x16 100 000 750 4x16 100 000 760	<b>HSB Dosen EDP 800*****</b> 4x16 100 000 770 4x16 100 000 780 4x16 100 000 790 4x16 100 000 800	<b>HSB Dosen EDP 800*****</b> 4x16 100 000 810 4x16 100 000 820 4x16 100 000 830 4x16 100 000 840	<b>HSB Dosen EDP 800*****</b> 4x16 100 000 850 4x16 100 000 860 4x16 100 000 870 4x16 100 000 880	<b>HSB Dosen EDP 800*****</b> 4x16 100 000 890 4x16 100 000 900 4x16 100 000 910 4x16 100 000 920	<b>HSB Dosen EDP 800*****</b> 4x16 100 000 930 4x16 100 000 940 4x16 100 000 950 4x16 100 000 960	<b>HSB Dosen EDP 800*****</b> 4x16 100 000 970 4x16 100 000 980 4x16 100 000 990 4x16 100 000 1000
---	--	---	--	---	---	---	---	---	---	---	---	---	---	---	---	--

Bestellen Sie auch  
unser  
Produktplakat!

Abweigdosen  
Muffen  
Schalungsmuffen

<b>HSB Abweigdosen</b> 4x16 100 000 1010 4x16 100 000 1020 4x16 100 000 1030 4x16 100 000 1040	<b>HSB Muffen</b> 4x16 100 000 1050 4x16 100 000 1060 4x16 100 000 1070 4x16 100 000 1080	<b>HSB Schalungsmuffen</b> 4x16 100 000 1090 4x16 100 000 1100 4x16 100 000 1110 4x16 100 000 1120	<b>HSB Schalungsmuffen</b> 4x16 100 000 1130 4x16 100 000 1140 4x16 100 000 1150 4x16 100 000 1160	<b>HSB Schalungsmuffen</b> 4x16 100 000 1170 4x16 100 000 1180 4x16 100 000 1190 4x16 100 000 1200	<b>HSB Schalungsmuffen</b> 4x16 100 000 1210 4x16 100 000 1220 4x16 100 000 1230 4x16 100 000 1240	<b>HSB Schalungsmuffen</b> 4x16 100 000 1250 4x16 100 000 1260 4x16 100 000 1270 4x16 100 000 1280	<b>HSB Schalungsmuffen</b> 4x16 100 000 1290 4x16 100 000 1300 4x16 100 000 1310 4x16 100 000 1320	<b>HSB Schalungsmuffen</b> 4x16 100 000 1330 4x16 100 000 1340 4x16 100 000 1350 4x16 100 000 1360	<b>HSB Schalungsmuffen</b> 4x16 100 000 1370 4x16 100 000 1380 4x16 100 000 1390 4x16 100 000 1400	<b>HSB Schalungsmuffen</b> 4x16 100 000 1410 4x16 100 000 1420 4x16 100 000 1430 4x16 100 000 1440	<b>HSB Schalungsmuffen</b> 4x16 100 000 1450 4x16 100 000 1460 4x16 100 000 1470 4x16 100 000 1480	<b>HSB Schalungsmuffen</b> 4x16 100 000 1490 4x16 100 000 1500 4x16 100 000 1510 4x16 100 000 1520	<b>HSB Schalungsmuffen</b> 4x16 100 000 1530 4x16 100 000 1540 4x16 100 000 1550 4x16 100 000 1560	<b>HSB Schalungsmuffen</b> 4x16 100 000 1570 4x16 100 000 1580 4x16 100 000 1590 4x16 100 000 1600	<b>HSB Schalungsmuffen</b> 4x16 100 000 1610 4x16 100 000 1620 4x16 100 000 1630 4x16 100 000 1640	<b>HSB Schalungsmuffen</b> 4x16 100 000 1650 4x16 100 000 1660 4x16 100 000 1670 4x16 100 000 1680	<b>HSB Schalungsmuffen</b> 4x16 100 000 1690 4x16 100 000 1700 4x16 100 000 1710 4x16 100 000 1720	<b>HSB Schalungsmuffen</b> 4x16 100 000 1730 4x16 100 000 1740 4x16 100 000 1750 4x16 100 000 1760	<b>HSB Schalungsmuffen</b> 4x16 100 000 1770 4x16 100 000 1780 4x16 100 000 1790 4x16 100 000 1800	<b>HSB Schalungsmuffen</b> 4x16 100 000 1810 4x16 100 000 1820 4x16 100 000 1830 4x16 100 000 1840	<b>HSB Schalungsmuffen</b> 4x16 100 000 1850 4x16 100 000 1860 4x16 100 000 1870 4x16 100 000 1880	<b>HSB Schalungsmuffen</b> 4x16 100 000 1890 4x16 100 000 1900 4x16 100 000 1910 4x16 100 000 1920	<b>HSB Schalungsmuffen</b> 4x16 100 000 1930 4x16 100 000 1940 4x16 100 000 1950 4x16 100 000 1960	<b>HSB Schalungsmuffen</b> 4x16 100 000 1970 4x16 100 000 1980 4x16 100 000 1990 4x16 100 000 2000
--	---	--	--	--	--	--	--	--	--	--	--	--	--	--	--	--	--	--	--	--	--	--	--	--

International

<b>HSB International</b> 4x16 100 000 2010 4x16 100 000 2020 4x16 100 000 2030 4x16 100 000 2040	<b>HSB International</b> 4x16 100 000 2050 4x16 100 000 2060 4x16 100 000 2070 4x16 100 000 2080	<b>HSB International</b> 4x16 100 000 2090 4x16 100 000 2100 4x16 100 000 2110 4x16 100 000 2120	<b>HSB International</b> 4x16 100 000 2130 4x16 100 000 2140 4x16 100 000 2150 4x16 100 000 2160	<b>HSB International</b> 4x16 100 000 2170 4x16 100 000 2180 4x16 100 000 2190 4x16 100 000 2200	<b>HSB International</b> 4x16 100 000 2210 4x16 100 000 2220 4x16 100 000 2230 4x16 100 000 2240	<b>HSB International</b> 4x16 100 000 2250 4x16 100 000 2260 4x16 100 000 2270 4x16 100 000 2280	<b>HSB International</b> 4x16 100 000 2290 4x16 100 000 2300 4x16 100 000 2310 4x16 100 000 2320	<b>HSB International</b> 4x16 100 000 2330 4x16 100 000 2340 4x16 100 000 2350 4x16 100 000 2360	<b>HSB International</b> 4x16 100 000 2370 4x16 100 000 2380 4x16 100 000 2390 4x16 100 000 2400	<b>HSB International</b> 4x16 100 000 2410 4x16 100 000 2420 4x16 100 000 2430 4x16 100 000 2440	<b>HSB International</b> 4x16 100 000 2450 4x16 100 000 2460 4x16 100 000 2470 4x16 100 000 2480	<b>HSB International</b> 4x16 100 000 2490 4x16 100 000 2500 4x16 100 000 2510 4x16 100 000 2520	<b>HSB International</b> 4x16 100 000 2530 4x16 100 000 2540 4x16 100 000 2550 4x16 100 000 2560	<b>HSB International</b> 4x16 100 000 2570 4x16 100 000 2580 4x16 100 000 2590 4x16 100 000 2600	<b>HSB International</b> 4x16 100 000 2610 4x16 100 000 2620 4x16 100 000 2630 4x16 100 000 2640	<b>HSB International</b> 4x16 100 000 2650 4x16 100 000 2660 4x16 100 000 2670 4x16 100 000 2680	<b>HSB International</b> 4x16 100 000 2690 4x16 100 000 2700 4x16 100 000 2710 4x16 100 000 2720	<b>HSB International</b> 4x16 100 000 2730 4x16 100 000 2740 4x16 100 000 2750 4x16 100 000 2760	<b>HSB International</b> 4x16 100 000 2770 4x16 100 000 2780 4x16 100 000 2790 4x16 100 000 2800	<b>HSB International</b> 4x16 100 000 2810 4x16 100 000 2820 4x16 100 000 2830 4x16 100 000 2840	<b>HSB International</b> 4x16 100 000 2850 4x16 100 000 2860 4x16 100 000 2870 4x16 100 000 2880	<b>HSB International</b> 4x16 100 000 2890 4x16 100 000 2900 4x16 100 000 2910 4x16 100 000 2920	<b>HSB International</b> 4x16 100 000 2930 4x16 100 000 2940 4x16 100 000 2950 4x16 100 000 2960	<b>HSB International</b> 4x16 100 000 2970 4x16 100 000 2980 4x16 100 000 2990 4x16 100 000 3000
--	--	--	--	--	--	--	--	--	--	--	--	--	--	--	--	--	--	--	--	--	--	--	--	--

Kleinmaterial  
Montagehilfen

<b>HSB Kleinteile</b> 4x16 100 000 3010 4x16 100 000 3020 4x16 100 000 3030 4x16 100 000 3040	<b>HSB Kleinteile</b> 4x16 100 000 3050 4x16 100 000 3060 4x16 100 000 3070 4x16 100 000 3080	<b>HSB Kleinteile</b> 4x16 100 000 3090 4x16 100 000 3100 4x16 100 000 3110 4x16 100 000 3120	<b>HSB Kleinteile</b> 4x16 100 000 3130 4x16 100 000 3140 4x16 100 000 3150 4x16 100 000 3160	<b>HSB Kleinteile</b> 4x16 100 000 3170 4x16 100 000 3180 4x16 100 000 3190 4x16 100 000 3200	<b>HSB Kleinteile</b> 4x16 100 000 3210 4x16 100 000 3220 4x16 100 000 3230 4x16 100 000 3240	<b>HSB Kleinteile</b> 4x16 100 000 3250 4x16 100 000 3260 4x16 100 000 3270 4x16 100 000 3280	<b>HSB Kleinteile</b> 4x16 100 000 3290 4x16 100 000 3300 4x16 100 000 3310 4x16 100 000 3320	<b>HSB Kleinteile</b> 4x16 100 000 3330 4x16 100 000 3340 4x16 100 000 3350 4x16 100 000 3360	<b>HSB Kleinteile</b> 4x16 100 000 3370 4x16 100 000 3380 4x16 100 000 3390 4x16 100 000 3400	<b>HSB Kleinteile</b> 4x16 100 000 3410 4x16 100 000 3420 4x16 100 000 3430 4x16 100 000 3440	<b>HSB Kleinteile</b> 4x16 100 000 3450 4x16 100 000 3460 4x16 100 000 3470 4x16 100 000 3480	<b>HSB Kleinteile</b> 4x16 100 000 3490 4x16 100 000 3500 4x16 100 000 3510 4x16 100 000 3520	<b>HSB Kleinteile</b> 4x16 100 000 3530 4x16 100 000 3540 4x16 100 000 3550 4x16 100 000 3560	<b>HSB Kleinteile</b> 4x16 100 000 3570 4x16 100 000 3580 4x16 100 000 3590 4x16 100 000 3600	<b>HSB Kleinteile</b> 4x16 100 000 3610 4x16 100 000 3620 4x16 100 000 3630 4x16 100 000 3640	<b>HSB Kleinteile</b> 4x16 100 000 3650 4x16 100 000 3660 4x16 100 000 3670 4x16 100 000 3680	<b>HSB Kleinteile</b> 4x16 100 000 3690 4x16 100 000 3700 4x16 100 000 3710 4x16 100 000 3720	<b>HSB Kleinteile</b> 4x16 100 000 3730 4x16 100 000 3740 4x16 100 000 3750 4x16 100 000 3760	<b>HSB Kleinteile</b> 4x16 100 000 3770 4x16 100 000 3780 4x16 100 000 3790 4x16 100 000 3800	<b>HSB Kleinteile</b> 4x16 100 000 3810 4x16 100 000 3820 4x16 100 000 3830 4x16 100 000 3840	<b>HSB Kleinteile</b> 4x16 100 000 3850 4x16 100 000 3860 4x16 100 000 3870 4x16 100 000 3880	<b>HSB Kleinteile</b> 4x16 100 000 3890 4x16 100 000 3900 4x16 100 000 3910 4x16 100 000 3920	<b>HSB Kleinteile</b> 4x16 100 000 3930 4x16 100 000 3940 4x16 100 000 3950 4x16 100 000 3960	<b>HSB Kleinteile</b> 4x16 100 000 3970 4x16 100 000 3980 4x16 100 000 3990 4x16 100 000 4000
---	---	---	---	---	---	---	---	---	---	---	---	---	---	---	---	---	---	---	---	---	---	---	---	---

Alle HSB Glühröhrenprüfungen sind bei 850° durchgeführt. Alle HSB Produkte sind halogenfrei.

# Produkteübersicht

## K1 • Lampen- und Wandlampendübel

E-No.	Einheit	Bezeichnung	Seite
920 991 009	10 Stk.	HSB EB-Gehäuse Lumina ohne Tunnel, Innen-Ø 90 mm	6/7
920 992 009	8 Stk.	HSB EB-Gehäuse Lumina mit Tunnel, Tunnel 90 mm, h/v	6/7
920 993 009	6 Stk.	HSB EB-Gehäuse Lumina mit Tunnel, Tunnel 150 mm, h/v	6/7
920 994 269	10 Stk.	Frontteil für HSB EB-Gehäuse Lumina, Ø 26 mm	6/7
920 994 329	10 Stk.	Frontteil für HSB EB-Gehäuse Lumina, Ø 32 mm	6/7
920 994 379	10 Stk.	Frontteil für HSB EB-Gehäuse Lumina, Ø 37 mm	6/7
920 994 449	10 Stk.	Frontteil für HSB EB-Gehäuse Lumina, Ø 44 mm	6/7
920 994 689	10 Stk.	Frontteil für HSB EB-Gehäuse Lumina, Ø 68 mm	6/7
920 994 809	10 Stk.	Frontteil für HSB EB-Gehäuse Lumina, Ø 80 mm	6/7
165 922 176	40 Stk.	HSB-Easy Lampendübel mit Nägel	8
168 924 176	20 Stk.	HSB Lampendübel Mini ohne Nägel	8
168 924 976	10 Stk.	HSB Lampendübelaufsatz	8
165 920 176	40 Stk.	HSB Deckenlampendübel ohne Nägel / Rohreinführungen geschlossen	9
165 920 276	40 Stk.	HSB Deckenlampendübel ohne Nägel / Rohreinführungen offen	9
165 921 276	40 Stk.	HSB Deckenlampendübel mit Nägel / Rohreinführungen offen	9
165 930 076	50 Stk.	HSB Wandlampendübel	10

## K2 • Einbaudosen und Universal Dosen

E-No.	Einheit	Bezeichnung	Seite
372 601 276	100 Stk.	HSB Dosen Glühdrahtgeprüft 850° 1tlg., Einbautiefe 40 mm	12
372 601 676	100 Stk.	HSB Dosen Glühdrahtgeprüft 850° 1tlg., Einbautiefe 50 mm	12
372 604 676	50 Stk.	HSB Dosen Glühdrahtgeprüft 850° 2tlg., Einbautiefe 50 mm	12
372 601 876	100 Stk.	HSB Dose ohne Flansch, Glühdrahtgeprüft 850°	13
372 800 776	50 Stk.	HSB Manschetten 1-tlg., Glühdrahtgeprüft 850°	14
372 800 876	20 Stk.	HSB Manschetten 2-tlg., Glühdrahtgeprüft 850°	14
372 602 676	100 Stk.	HSB Perfodose mit abreissbarem Flansch, Glühdrahtgeprüft 850°	15
372 500 676	100 Stk.	HSB Hohlwanddose Ideal, 1x1, Glühdrahtgeprüft 850°	16
372 502 676	50 Stk.	HSB Hohlwanddose Ideal, 2x1, Glühdrahtgeprüft 850°	16
372 503 676	30 Stk.	HSB Hohlwanddose Ideal, 3x1, Glühdrahtgeprüft 850°	16
372 510 676	100 Stk.	HSB International Hohlwanddose Ideal 1x1, Glühdrahtgeprüft 850°	16
372 808 676	50 Stk.	HSB Int. Ideal Zwischenstück	16
372 504 676	20 Stk.	HSB Hohlwanddose Ideal, 2x2, Glühdrahtgeprüft 850°	17
372 506 676	10 Stk.	HSB Hohlwanddose Ideal, 3x2, Glühdrahtgeprüft 850°	17
372 509 676	10 Stk.	HSB Hohlwanddose Ideal, 3x3, Glühdrahtgeprüft 850°	17
372 605 676	100 Stk.	HSB Universal, Glühdrahtgeprüft 850°	18
372 600 676	100 Stk.	HSB Hohlwanddose Perfekt, Glühdrahtgeprüft 850°	19
372 800 076	100 Set	Befestigungsbänder zu HSB Hohlwanddose Perfekt	19
372 502 876	50 Stk.	HSB Easy-Click, 1x1, Glühdrahtgeprüft 850°	20
372 502 509	100 Stk.	HSB Einlasskasten NIS, 1x1, Glühdrahtgeprüft 850°	21
372 501 686	100 Stk.	HSB NIS Kombi, Einzeldose, Glühdrahtgeprüft 850°	22
372 104 026	50 Stk.	HSB NIS Kombi, 2-er Kombi, Glühdrahtgeprüft 850°	22

# Produkteübersicht

372 107 026	30 Stk.	HSB NIS Kombi, 3-er Kombi, Glühdrahtgeprüft 850°	22
372 111 126	20 Stk.	HSB NIS Kombi, 4-er Kombi, Glühdrahtgeprüft 850°	22
372 112 126	10 Stk.	HSB NIS Kombi, 6-er Kombi, Glühdrahtgeprüft 850°	22
372 507 676	100 Stk.	HSB NIS International, Glühdrahtgeprüft 850°	23
372 807 676	50 Stk.	Zwischenstück zu HSB NIS International	23
372 101 747	100 Stk.	HSB Betondose, 1x1, GPD 850°	24
372 111 747	50 Stk.	HSB Betondose, mit Deckel, 1x1, GPD 850°	24
372 104 747	60 Stk.	HSB Betondose, 2x1, GPD 850°	24
372 107 847	40 Stk.	HSB Betondose, 3x1, GPD 850°	24
372 201 747	100 Stk.	HSB Superkombi International, 1x1, GPD 850°	24
372 101 734	25 Stk.	HSB Betondose, 2x1, GPD 850°	25
372 101 737	20 Stk.	HSB Betondose, 2x2, GPD 850°	25
372 101 735	20 Stk.	HSB Betondose, 3x1, GPD 850°	25
372 101 738	10 Stk.	HSB Betondose, 3x2, GPD 850°	25
372 101 739	10 Stk.	HSB Betondose, 3x3, GPD 850°	25
372 101 736	15 Stk.	HSB Betondose, 4x1, GPD 850°	25
372 502 519	100 Stk.	HSB NIS mit Schutzdeckel	26
372 809 676	25 Stk.	Schutzdeckel NIS HSB	26
372 501 776	100 Stk.	HSB UP-Rippendose/Sparverputz 9mm	27

## K3 • Schalungsschoner, Schalungsmuffen

E-No.	Einheit	Bezeichnung	Seite
126 579 102	50 Stk.	HSB Rohrstütze	30
126 579 502	20 Stk.	HSB Rohrstütze Echo	31
126 587 150	30 Stk.	HSB Schalungsschoner Sprint	32
126 587 160	30 Stk.	HSB Schalungsschoner Sprint Mini 5x1	33
126 585 150	80 Stk.	HSB Schalungsschoner	34
126 598 010	250 Stk.	ELTAG-ABB Schalungsmuffe, 16 mm, blau	35
126 598 020	150 Stk.	ELTAG-ABB Schalungsmuffe, 20 mm, weiss, mit Nägel	35
126 598 030	150 Stk.	ELTAG-ABB Schalungsmuffe, 25 mm, grün, mit Nägel	35
372 900 076	10 Stk.	HSB Distanzträger Kombi	36

## K4 • Abzweigdosen, Muffen

E-No.	Einheit	Bezeichnung	Seite
145 701 000	20 Stk.	HSB Steckdeckel Design EDIZIOdue®, weiss	38
145 701 010	10 Stk.	HSB Steckdeckel Design EDIZIOdue®, crème	38
145 701 030	10 Stk.	HSB Steckdeckel Design EDIZIOdue®, grau	38
145 701 040	10 Stk.	HSB Steckdeckel Design EDIZIOdue®, dunkelgrau	36
145 701 080	10 Stk.	HSB Steckdeckel Design EDIZIOdue®, vanille	38
145 701 950	10 Stk.	HSB Steckdeckel Design EDIZIOdue®, schwarz	38
145 701 090	10 Stk.	HSB Steckdeckel Design EDIZIOdue®, coffee	38
145 705 000	10 Stk.	HSB Steckdeckel Mini Design EDIZIOdue®	39
155 911 076	30 Stk.	HSB Steckdeckel GR1	40

# Produkteübersicht

155 910 076	30 Stk.	HSB Schraubdeckel GR1, weiss	40
155 912 076	20 Stk.	HSB Steckdeckel GR2/3, weiss	41
155 912 576	10 Stk.	HSB Steckdeckel GR2/3, schwarz	41

## K4 • Abzweigdosen, Muffen

E-No.	Einheit	Bezeichnung	Seite
155 912 066	20 Stk.	HSB Schraubdeckel GR2/3, weiss	41
155 010 276	30 Stk.	HSB UP-Abzweigdose 65 GR1	42
155 911 076	30 Stk.	HSB Steckdeckel zu UP-Abzweigdose	42
155 011 376	20 Stk.	HSB UP-Abzweigdose GR2	43
155 111 376	20 Stk.	HSB UP-Abzweigdose Light GR2, ohne Nägel	43
155 011 476	20 Stk.	HSB UP-Abzweigdose GR3	43
155 111 476	20 Stk.	HSB UP-Abzweigdose Light GR3, ohne Nägel	43
155 011 576	12 Stk.	HSB UP-Abzweigdose GR4	43
155 011 676	12 Stk.	HSB UP-Abzweigdose GR5	43
155 010 576	12 Stk.	HSB-Easybox Abzweigdose	44
155 010 676	8 Stk.	HSB-Easybox Plus Abzweigdose mit Aufsetzrahmen	44
155 900 906	12 Stk.	HSB-Aufsetzrahmen	45
152 090 049	50 Stk.	Abzweigdose mit Membranen (weiss), AP 75	46/47
152 090 039	50 Stk.	Abzweigdose mit Membranen (grau), AP 9	46/47
152 090 029	50 Stk.	Abzweigdose mit Membranen (weiss), AP 9	46/47
152 090 059	50 Stk.	Abzweigdose mit Membranen (schwarz), AP 9	46/47
152 090 069	50 Stk.	Abzweigdose mit Membranen (rot), AP 9	46/47
152 140 039	50 Stk.	Abzweigdose mit Membranen (grau), AP 10	46/47
152 140 029	50 Stk.	Abzweigdose mit Membranen (weiss), AP 10	46/47
126 553 010	500 Stk.	ELTAG-ABB Stossmuffe mit Feder, 16 mm, blau	48/49
126 553 020	500 Stk.	ELTAG-ABB Stossmuffe mit Feder, 20 mm, weiss	48/49
126 553 030	250 Stk.	ELTAG-ABB Stossmuffe mit Feder, 25 mm, grün	48/49
126 553 040	200 Stk.	ELTAG-ABB Stossmuffe mit Feder, 32 mm, blau	48/49
126 553 050	100 Stk.	ELTAG-ABB Stossmuffe mit Feder, 40 mm, blau	48/49
126 553 060	50 Stk.	ELTAG-ABB Stossmuffe mit Feder, 50 mm, blau	48/49
126 556 810	100 Stk.	HSB Muffen KIR, 16 mm	50/51
126 556 820	100 Stk.	HSB Muffen KIR, 20 mm	50/51
126 556 830	100 Stk.	HSB Muffen KIR, 25 mm	50/51
126 556 840	50 Stk.	HSB Muffen KIR, 32 mm	50/51
126 556 850	10 Stk.	HSB Muffen KIR, 40 mm	50/51
126 556 860	10 Stk.	HSB Muffen KIR, 50 mm	50/51
126 556 870	10 Stk.	HSB Muffen KIR, 63 mm	50/51
126 560 400	100 Stk.	ELTAG-ABB Muffe, 16 mm, Transparent (TR)	52/53
126 560 500	100 Stk.	ELTAG-ABB Muffe, 20 mm, Transparent (TR)	52/53
126 560 600	100 Stk.	ELTAG-ABB Muffe, 25 mm, Transparent (TR)	52/53
126 560 700	50 Stk.	ELTAG-ABB Muffe, 32 mm, Transparent (TR)	52/53
126 560 800	50 Stk.	ELTAG-ABB Muffe, 40 mm, Transparent (TR)	52/53

# Produkteübersicht

126 560 900	10 Stk.	ELTAG-ABB Muffe, 50 mm, Transparent (TR)	52/53
126 560 910	10 Stk.	ELTAG-ABB Muffe, 63 mm, Transparent (TR)	52/53
126 557 400	100 Stk.	ELTAG-ABB Muffe, 16 mm, Grau (GU)	52/53
126 557 500	100 Stk.	ELTAG-ABB Muffe, 20 mm, Grau (GU)	52/53
126 557 600	100 Stk.	ELTAG-ABB Muffe, 25 mm, Grau (GU)	52/53
126 557 700	50 Stk.	ELTAG-ABB Muffe, 32 mm, Grau (GU)	52/53
126 557 800	50 Stk.	ELTAG-ABB Muffe, 40 mm, Grau (GU)	52/53
126 557 900	10 Stk.	ELTAG-ABB Muffe, 50 mm, Grau (GU)	52/53
126 557 910	10 Stk.	ELTAG-ABB Muffe, 63 mm, Grau (GU)	52/53

## K5 • Kleinmaterial, Montagehilfen, Diverses

E-No.	Einheit	Bezeichnung	Seite
126 013 010	100 Stk.	HSB-Briden 1-lappig 16 mm, grau	56/57
126 013 020	100 Stk.	HSB-Briden 1-lappig 20 mm, grau	56/57
126 013 030	100 Stk.	HSB-Briden 1-lappig 25 mm, grau	56/57
126 013 040	50 Stk.	HSB-Briden 1-lappig 32 mm, grau	56/57
126 013 810	100 Stk.	HSB-Briden 1-lappig 16 mm, braun	56/57
126 013 820	100 Stk.	HSB-Briden 1-lappig 20 mm, braun	56/57
126 013 210	100 Stk.	HSB-Briden 1-lappig 16 mm, weiss	56/57
126 013 220	100 Stk.	HSB-Briden 1-lappig 20 mm, weiss	56/57
126 014 020	50 Stk.	HSB-Briden 2-lappig 20 mm, grau	56/57
126 014 030	50 Stk.	HSB-Briden 2-lappig 25 mm, grau	56/57
126 014 040	50 Stk.	HSB-Briden 2-lappig 32 mm, grau	56/57
126 014 050	50 Stk.	HSB-Briden 2-lappig 40 mm, grau	56/57
126 014 060	50 Stk.	HSB-Briden 2-lappig 50 mm, grau	56/57
126 014 070	25 Stk.	HSB-Briden 2-lappig 63 mm, grau	56/57
126 064 010	50 Stk.	HSB T-Stück, 16 mm, grau	58
126 064 020	50 Stk.	HSB T-Stück, 20mm, grau	58
126 054 010	100 Stk.	HSB Winkel-Stück, 16 mm, grau	59
126 054 020	100 Stk.	HSB Winkel-Stück, 20 mm, grau	59
126 141 056	100 Stk.	HSB Rohrfixflex blau, 16 mm	60
126 141 024	100 Stk.	HSB Rohrfixflex orange, 20/25 mm	60
126 576 151	100 Stk.	HSB Rohrkeil	61
372 801 606	25 Stk.	HSB Montageleiste für NIS-Einlasskasten	62
983 228 708	1 Stk.	HSB Lochsägen	63
983 228 718	1 Stk.	HSB Lochsägen	63
372 690 076	1 Stk.	HSB Universal 1x1 abgeschirmt	64
372 790 076	1 Stk.	HSB NIS Kombi 1x1 abgeschirmt	64
155 012 476	1 Stk.	HSB UP Abzweigdose 90, GR3, abgeschirmt	64

# Grossisten-Verzeichnis



## Dysbox SA

Rue de la Piscine, Bâtiment 2B, 1950 Sion  
T : 027 451 80 00, F : 027 451 80 01  
info@dysbox04.ch, www.dysbox04.ch



Einfach. Mehr.  
Efficacité. Maîtrise.  
Efficienza. Maestria.

## Elektro-Material AG

www.elektro-material.ch

Genuastrasse 15, 4142 Münchenstein  
T : 061 286 13 13, F : 061 281 49 29, em-ba@elektro-material.ch  
Riedbachstrasse 165, 3027 Bern  
T : 031 985 85 85, F : 031 985 83 83, em-be@elektro-material.ch  
Rue Eugène-Marziano 14, Case postale 1527, 1211 Genève 26  
T : 022 309 13 13, F : 022 309 13 33, em-ge@electro-materiel.ch  
Thaler Strasse 1, 9410 Heiden  
T : 071 898 01 01, F : 071 898 01 02, em-he@elektro-material.ch  
Avenue de Longemalle 13, 1020 Renens-Lausanne  
T : 021 637 11 00, F : 021 637 11 80, em-la@electro-materiel.ch  
Via Industria 6, Casella postale 453, 6814 Lamone-Lugano  
T : 091 612 20 20, F : 091 612 20 30, em-lu@elettro-materiale.ch  
Tribsenstrasse 61, 6005 Luzern  
T : 041 368 08 88, F : 041 368 08 70, em-lz@elektro-material.ch  
Rue Traversière, 1950 Sion, em-si@electro-materiel.ch  
T : 027 324 40 60 (deutsch) / 027 324 40 50 (franz.), F : 027 324 40 41  
Heinrichstrasse 200, 8005 Zürich  
T : 044 278 12 12, F : 044 278 12 99, em-zh@elektro-material.ch  
EM Elevite Lichtkompetenzzentrum, Fegistrasse 9, 8957 Spreitenbach  
T : 056 419 70 70, F : 056 419 70 80, info@elevite.ch



**ELECTROPLAST SA**  
*Le Matériel Electrique*

## Electroplast SA

www.electroplast.ch

Route des Acacias 45 A, 1211 Genève 26  
T : 022 342 01 60, F : 022 342 02 11, info@epgsa.ch  
Rue des Léchères 4, 1217 Meyrin  
T : 022 782 55 56, F : 022 782 07 20, info@epgsa.ch



**FABBRI**  
articoli elettrotecnici all'ingrosso

## Fabbri SA

info@fabbri.ch, www.fabbri.ch

Via Boschina 21a, 6963 Pregassona  
T : 091 973 22 55, F : 091 973 22 66  
Via Linoleum 14, 6512 Giubiasco  
T : 091 850 05 35, F 091 850 05 36



## Elektrobedarf Troller

Elektromaterial Solaranlagen Stromspeicher

## Elektrobedarf Troller

info@elektrobedarf.ch, www.elektrobedarf.ch

Riedtalstrasse 26, 4800 Zofingen  
T : 062 745 90 50, F : 062 745 90 51



### **Kertész Kabel AG**

Wibachstrasse 8, CH-8153 Rümlang  
T : 044 818 83 83, F : 044 818 83 00  
info@kerteszkabel.ch, www.kerteszkabel.ch



### **Otto Fischer AG**

Aargauerstrasse 2, Postfach, 8010 Zürich  
T : 044 276 76 76, F : 044 276 76 86  
admin@ofag.ch, www.ottofischer.ch



### **Plica AG**

Zürcherstrasse 350, 8501 Frauenfeld 1  
T : 052 723 67 20, F : 052 723 67 18  
info@plica.ch, www.plica.ch



**A. SAESSELI & CO. AG**  
Elektrotechnische Artikel en gros

### **A. Saesseli + Co. AG**

Pflanzschulstrasse 17, 8411 Winterthur  
T : 052 235 26 26, F : 052 235 26 36  
info@saesseli.ch, www.elektrogrosshandel.ch

Standard AG Industrietechnik



### **Standard AG**

Freulerstrasse 6, 4127 Birsfelden-Basel  
T : 061 378 82 00, F : 061 378 82 01  
info@standard.ch, www.elektrogrosshandel.ch



### **A.Steffen AG**

Limmatstrasse 8, 8957 Spreitenbach  
T : 056 417 99 11, F : 056 417 99 10  
verkauf@steffen.ch, www.steffen.ch



### **Winterhalter Fenner AG**

www.w-f.ch  
Hertistrasse 31, 8304 Wallisellen  
T : 044 839 57 11, F : 044 839 57 57, verkauf\_wa@w-f.ch  
Tödistrasse 50, 8810 Horgen  
T : 044 726 04 00, F : 044 726 04 01, verkauf\_ho@w-f.ch  
Grossmatte 11, 6014 Luzern  
T : 041 259 40 50, F : 041 259 40 60, verkauf\_lu@w-f.ch  
Edisonstrasse 5, 9015 St.Gallen  
T : 071 314 77 77, F : 071 314 77 88, verkauf\_sg@w-f.ch  
Hofackerstrasse 40, 4132 Muttenz  
T : 044 839 57 11, F : 061 404 47 48, verkauf\_wa@w-f.ch



### **ElectroLAN SA**

vente@electrolan.ch, www.electrolan.ch  
Rue des Tunnels 67-69, 2000 Neuenburg  
T : 032 737 88 88, F 032 737 88 80,  
Rue de Lausanne 79, 1020 Renens  
T : 021 637 01 88, F : 021 637 01 80



**HSB - Weibel AG**

J. Schmidheinystrasse 244

CH-9435 Heerbrugg

Tel. +41 71 720 07 00

Fax +41 71 720 07 04

[www.hsb-weibel.ch](http://www.hsb-weibel.ch)

[info@hsb-weibel.ch](mailto:info@hsb-weibel.ch)